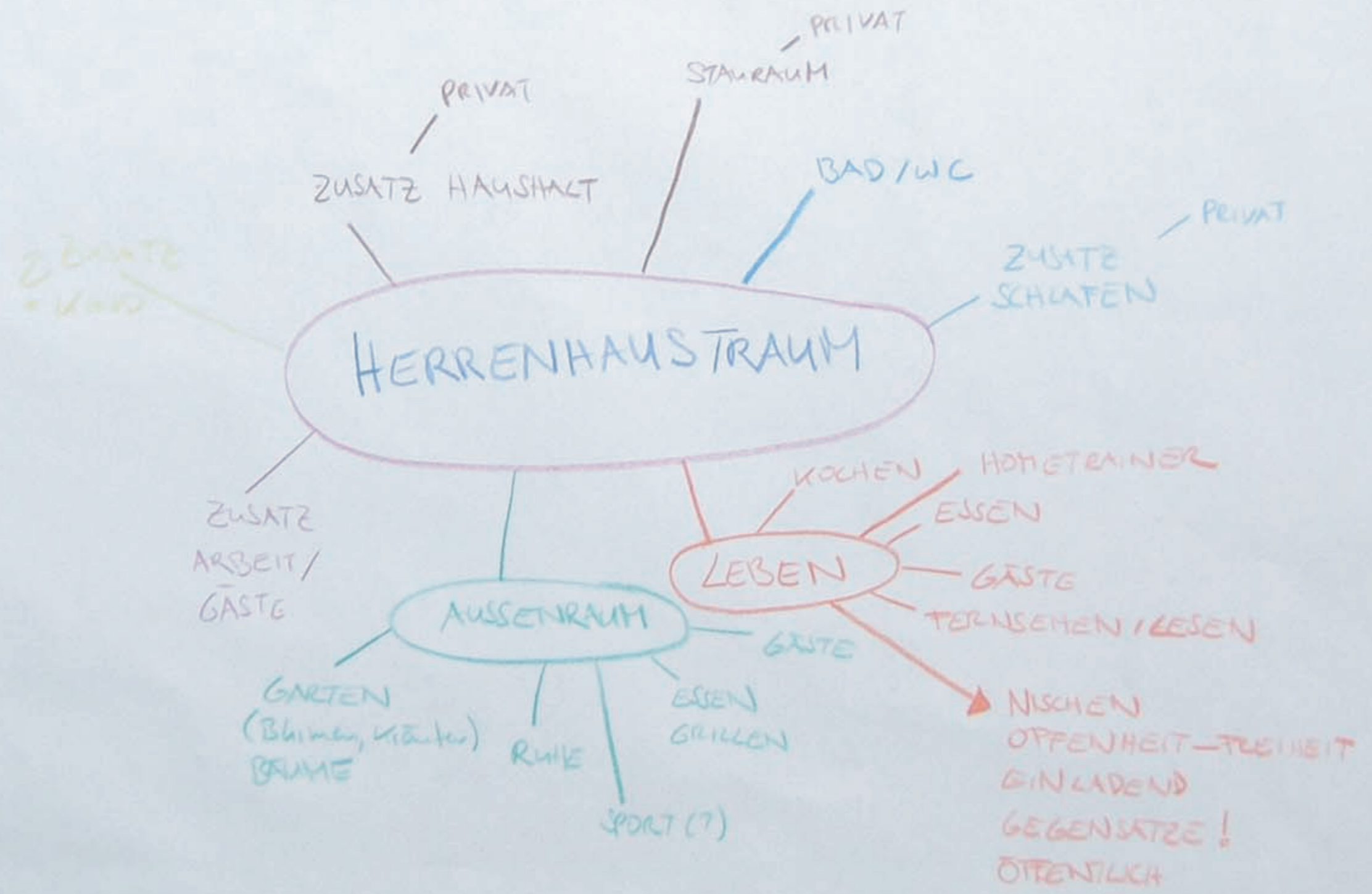
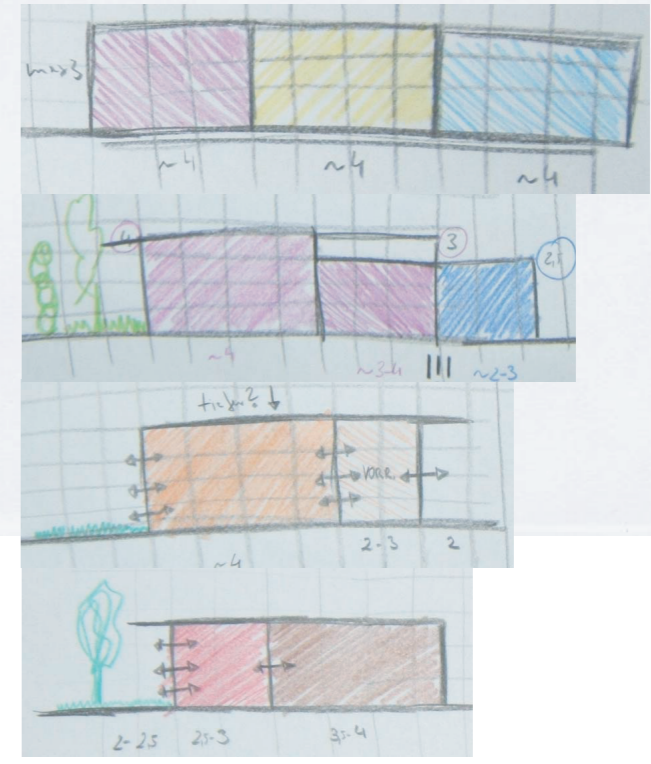
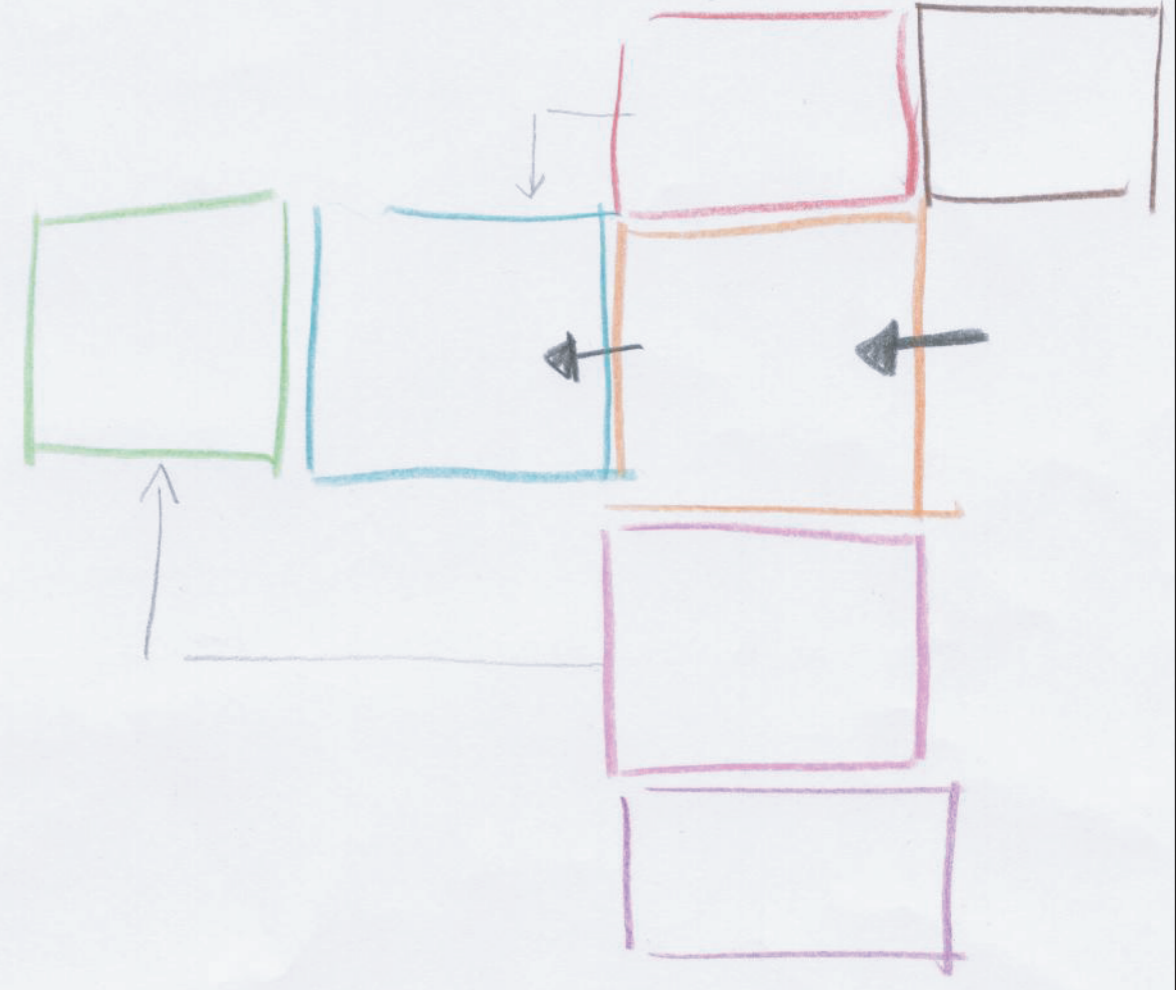
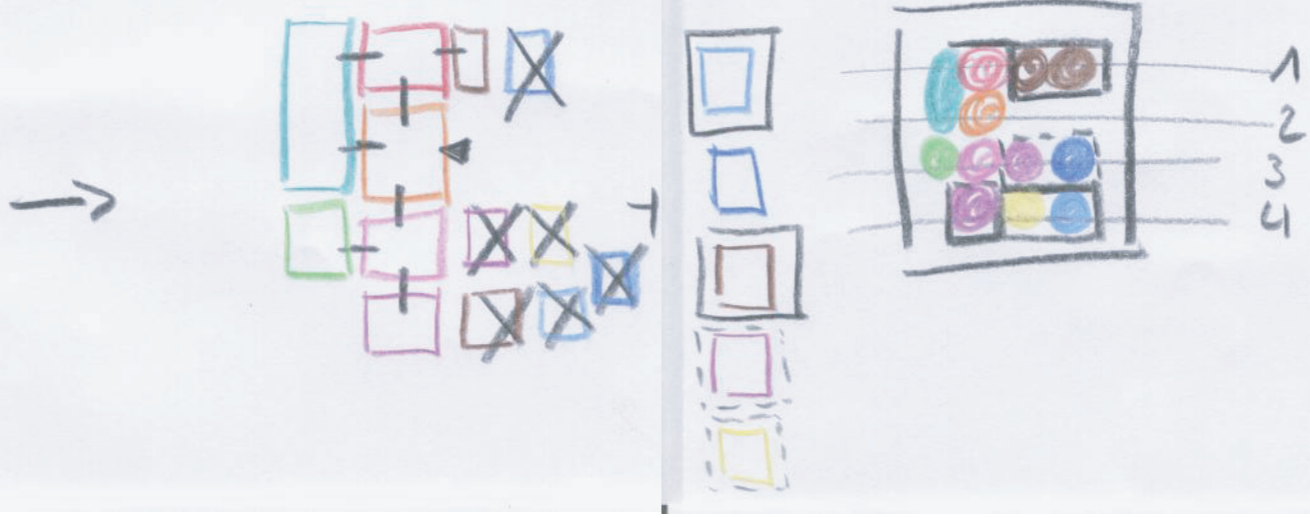


GEDIEGENHEIT
INDIVIDUELL





①



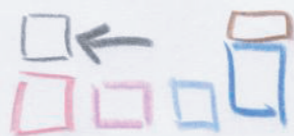
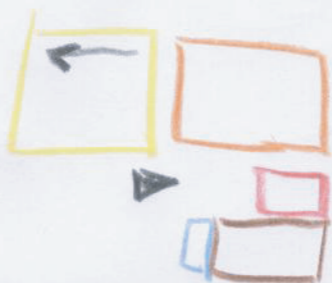
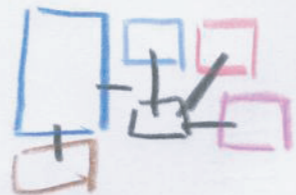
②

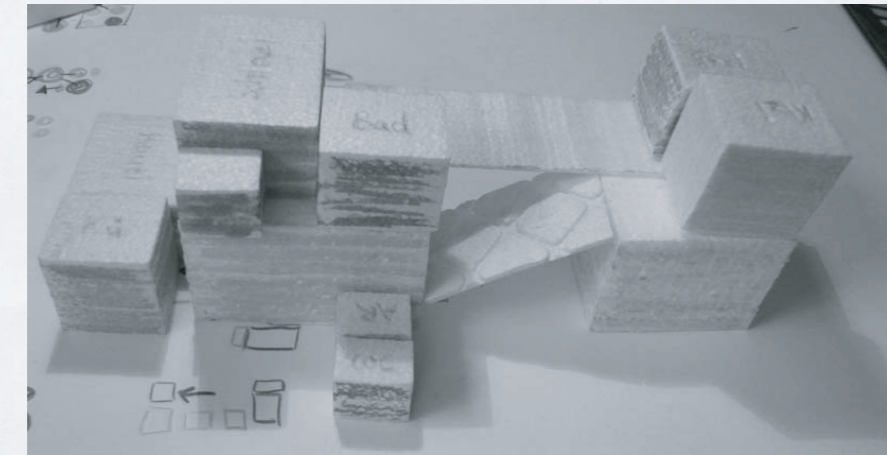
↑
Z



③

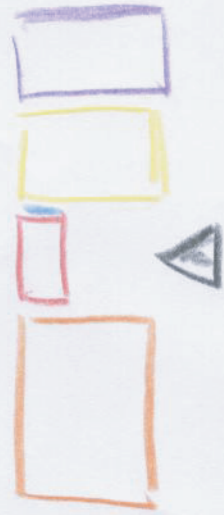
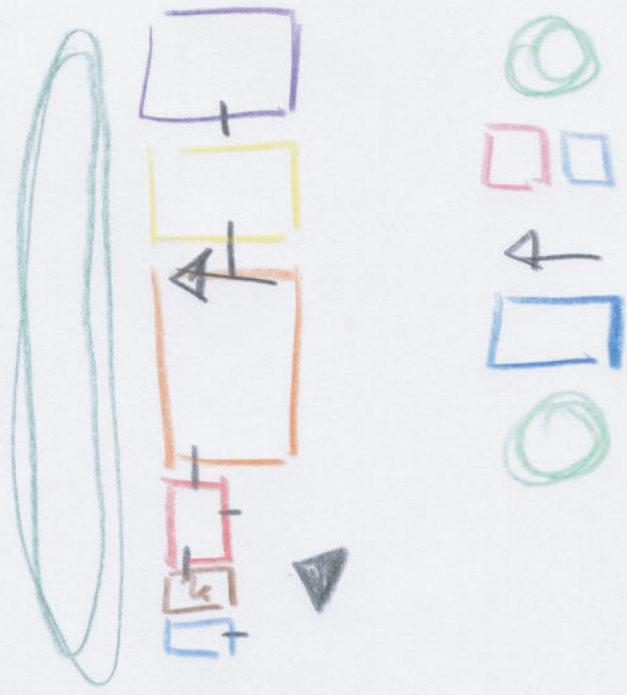
↑
Z





Zentraler Eingang bei Herrenhaus
Eingenhalle

↑N



oder!

Hofhaus
weil: offener GR
geschlossener Teil
(Zimmerflucht)
keine Treppenverlängerung
→ 2 Teilig



ZIMMERFLUCHT

nicht glatt/leht
DETAILS (STUCK, ORNAMENT)

SYMMETRISCH

ALTER!

BAUSTOFF ZIEGEL
STEIN
HOLZ

ALTES
GEBÄUDE

HERRENHAUS

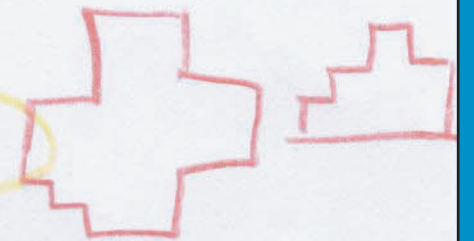
MASSIV
STABIL
DICKE MAUERN
DAUERHAFT

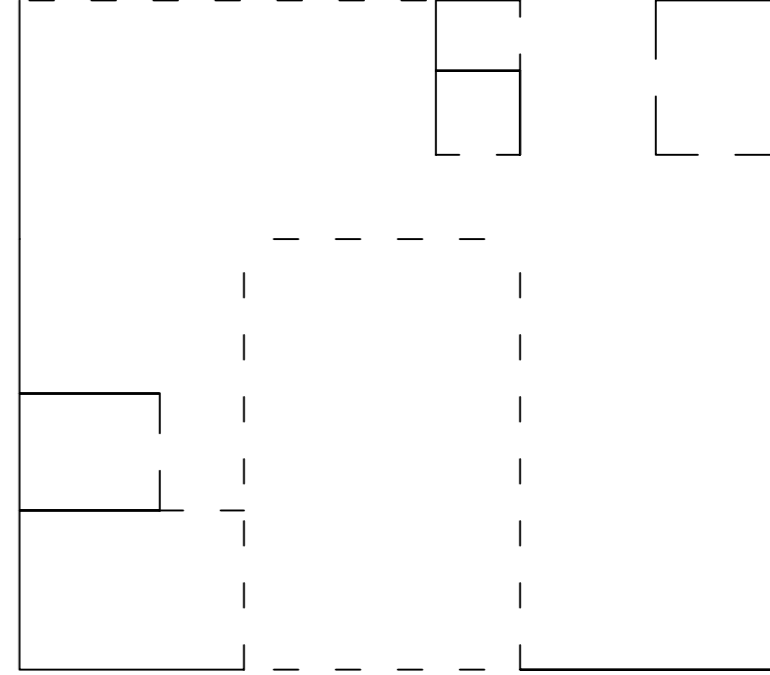
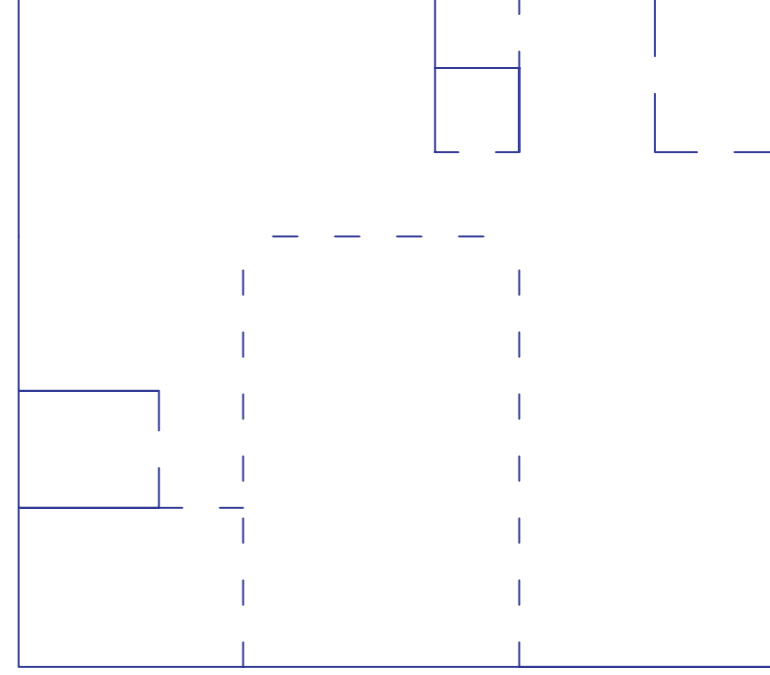
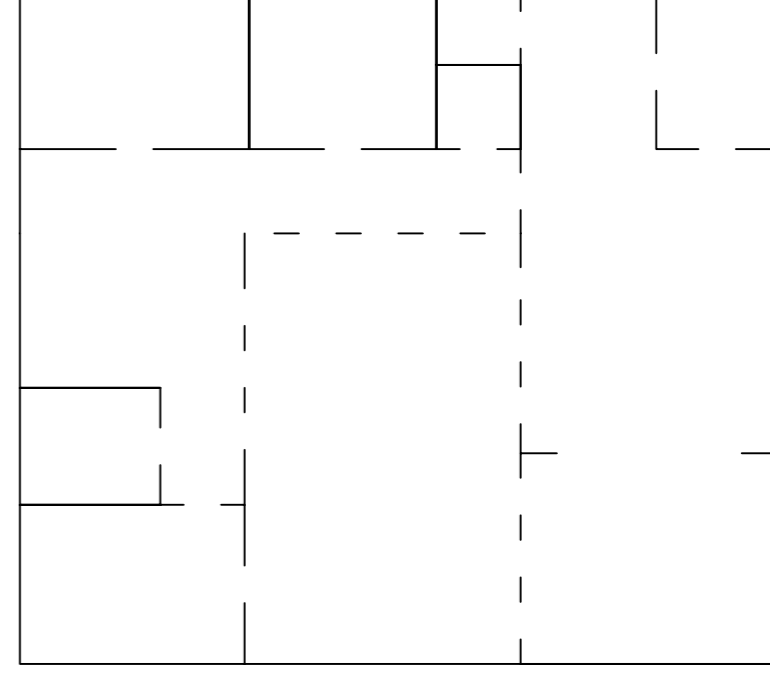
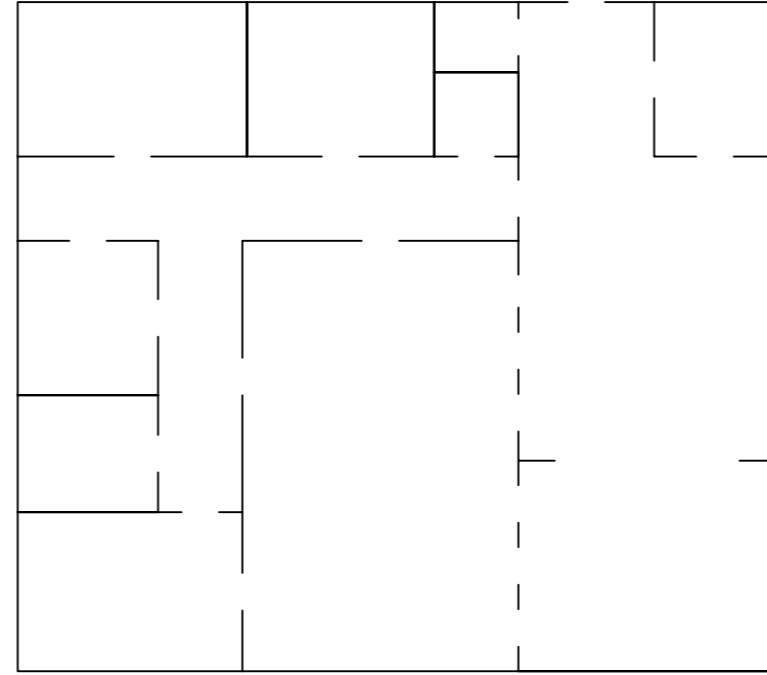
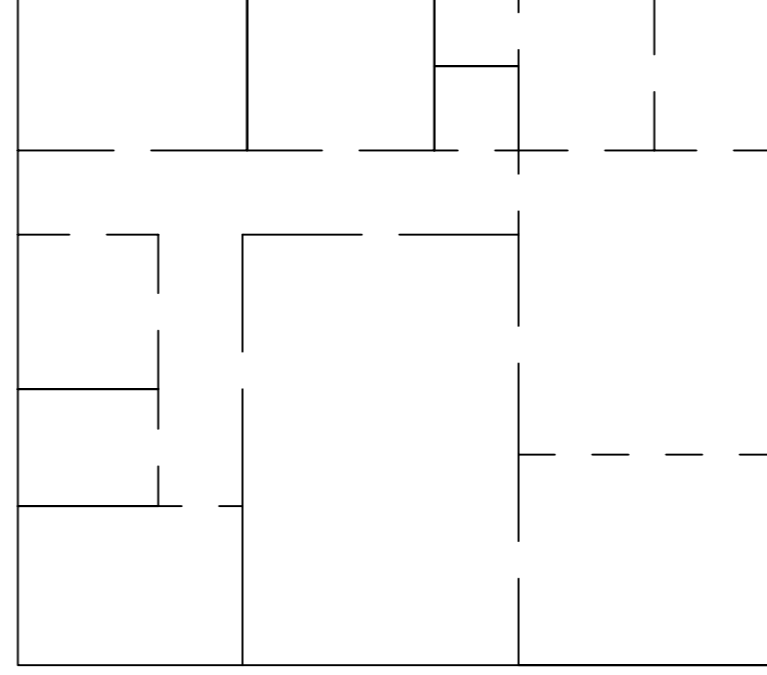
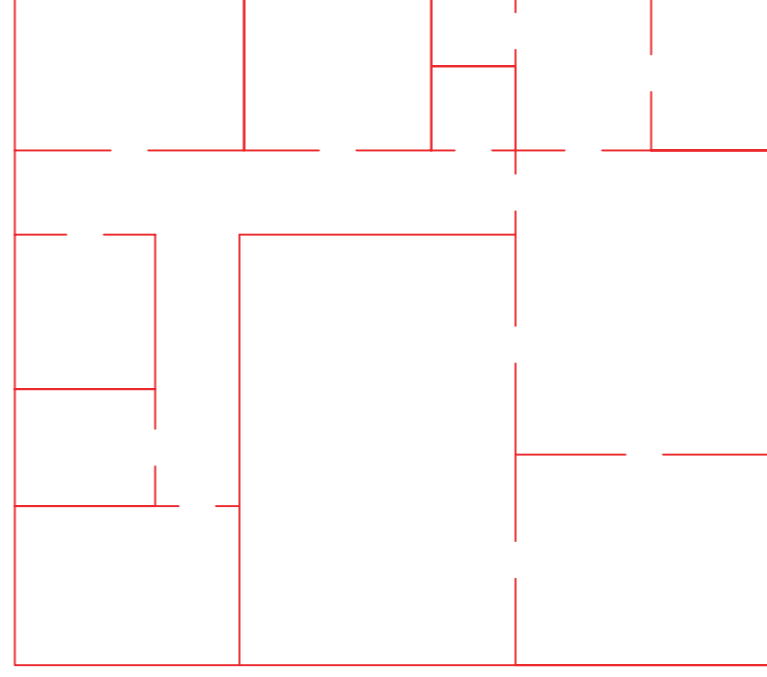
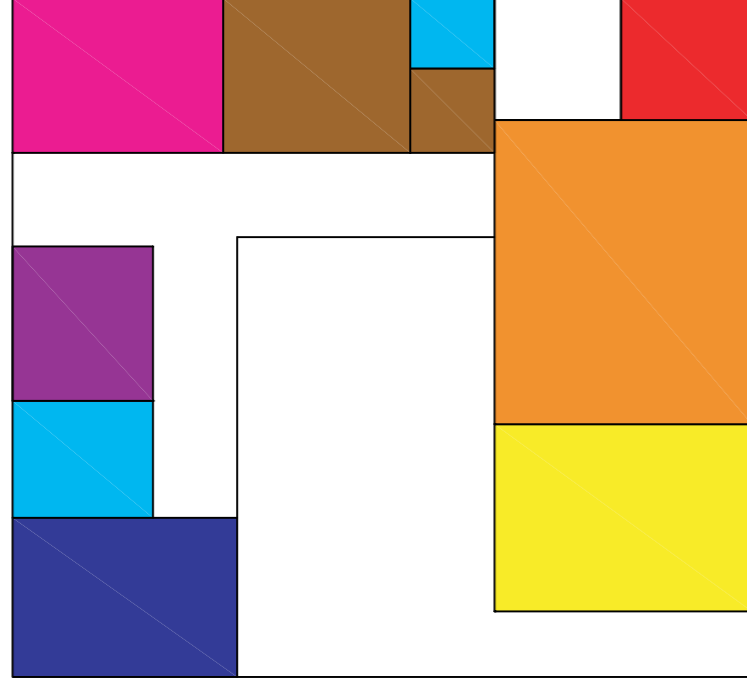
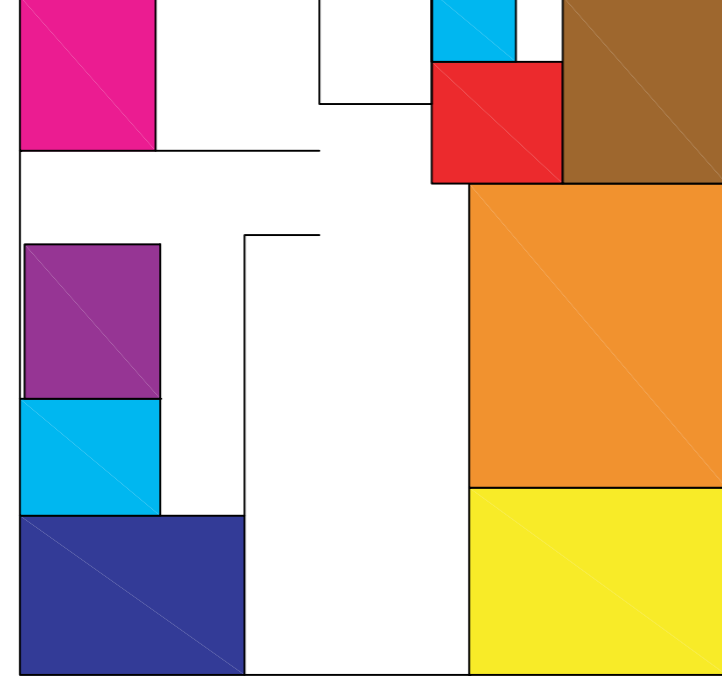
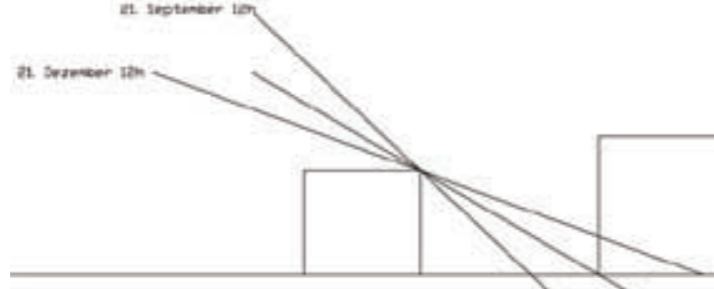
CHARAKTER
GESCHICHTE

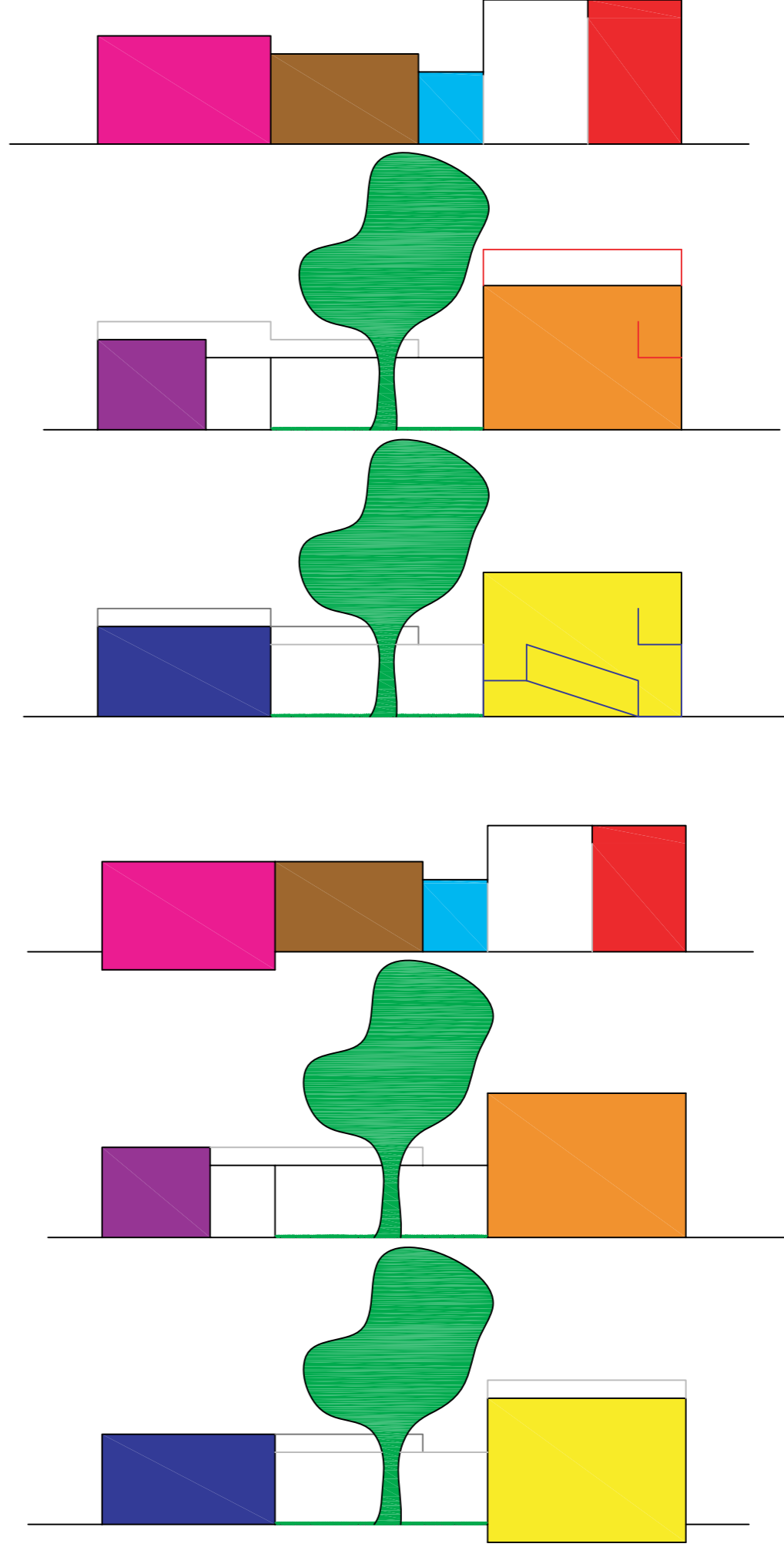
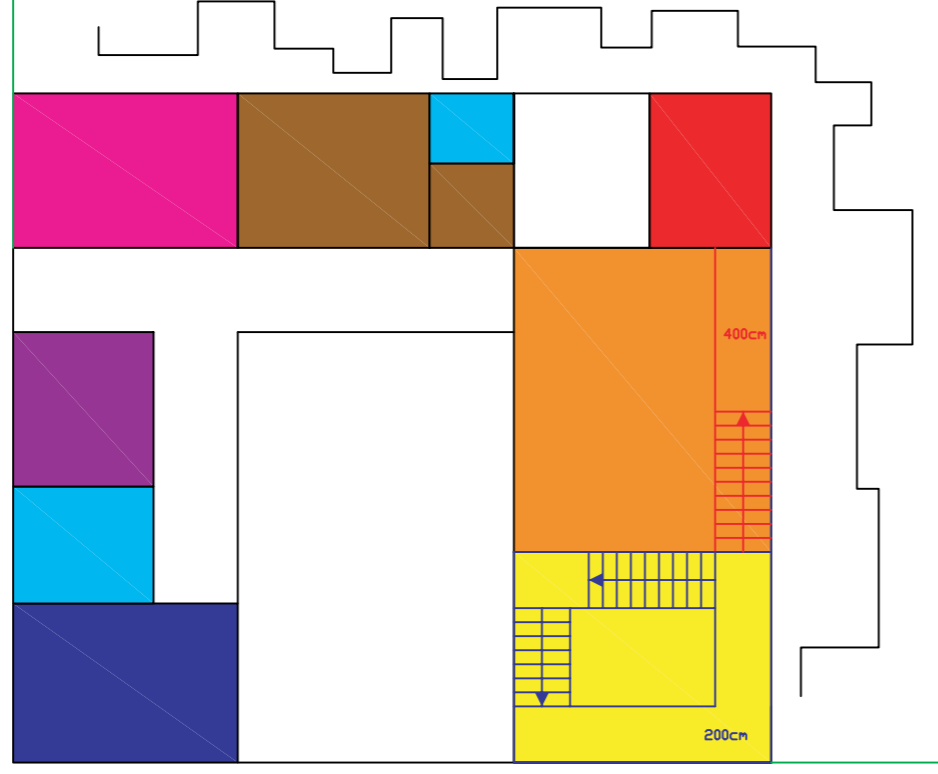
... eine Geschichte erzählen?

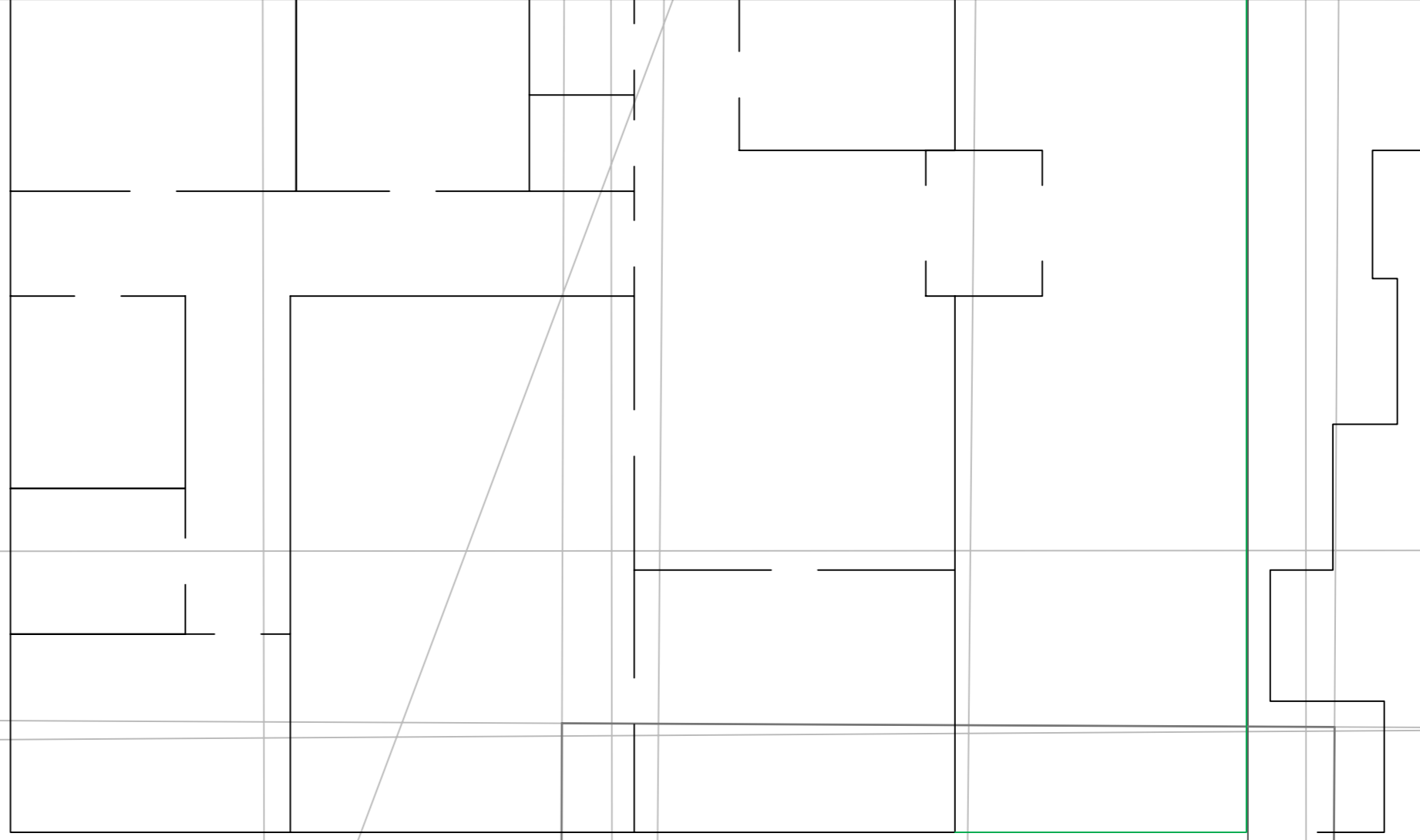
individuell?

TREPPE / ECKE



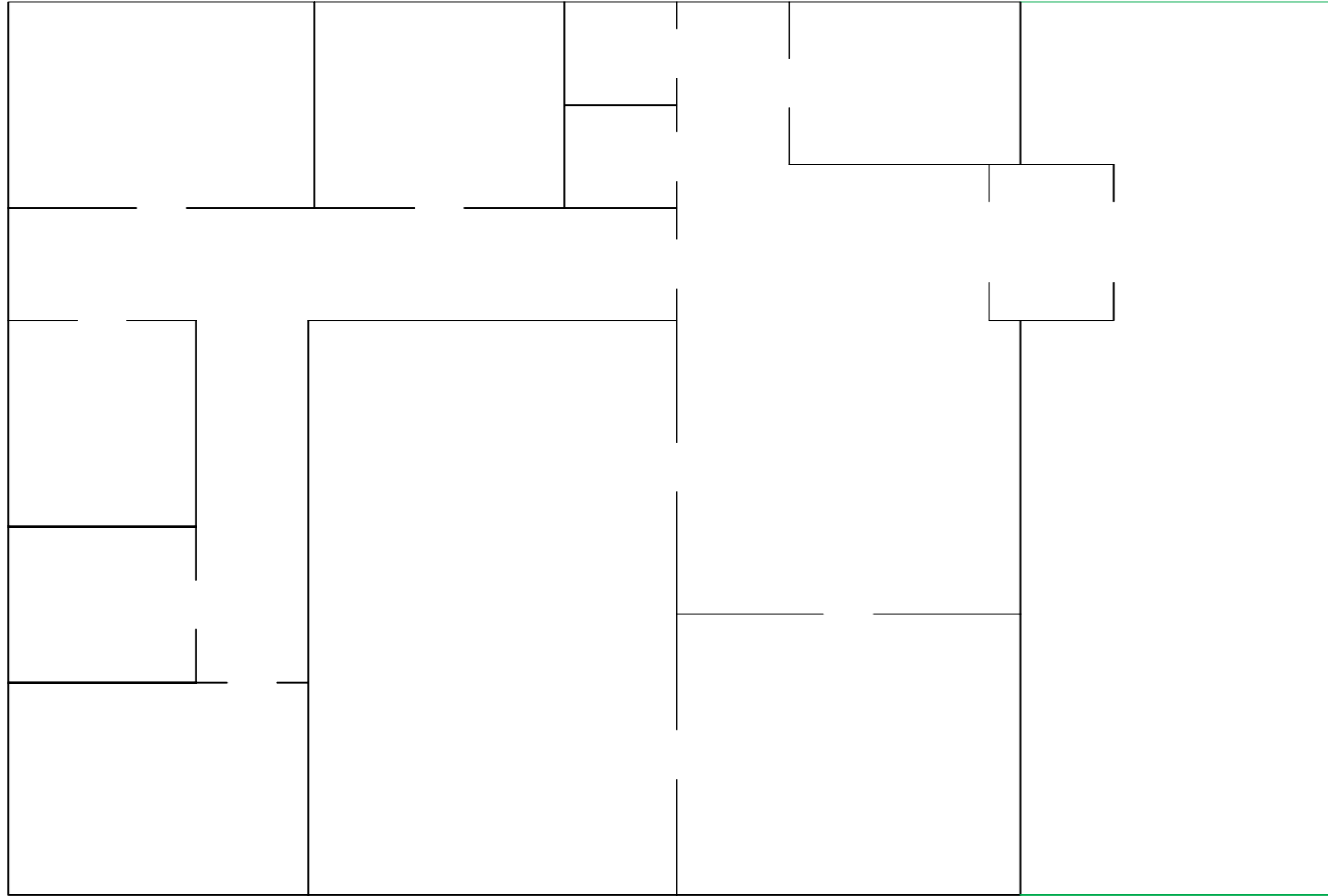


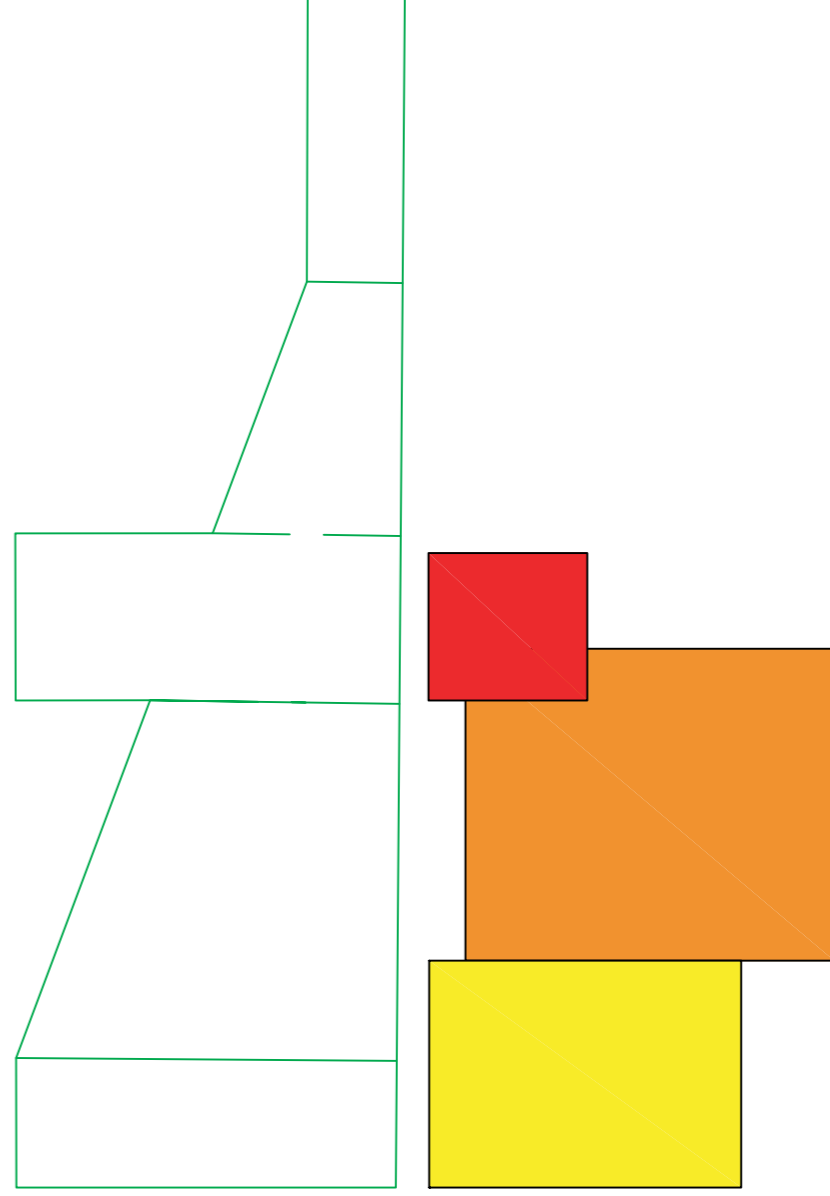
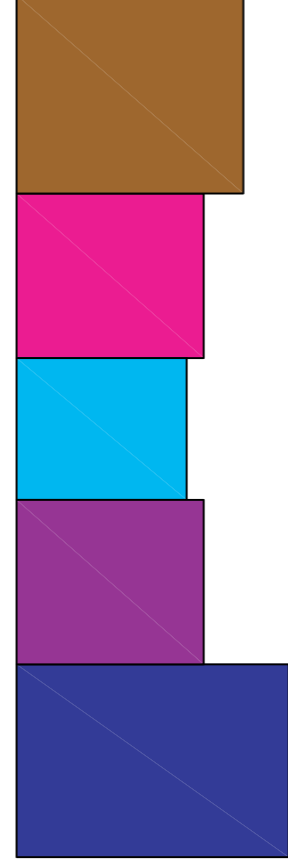
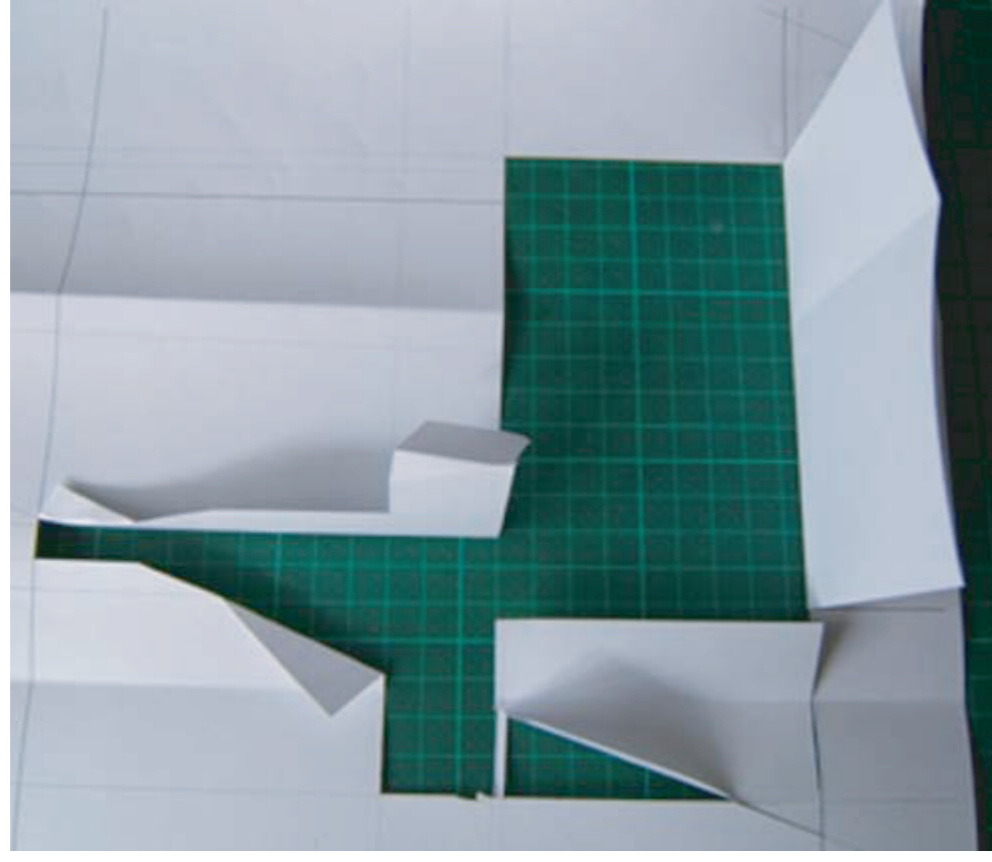
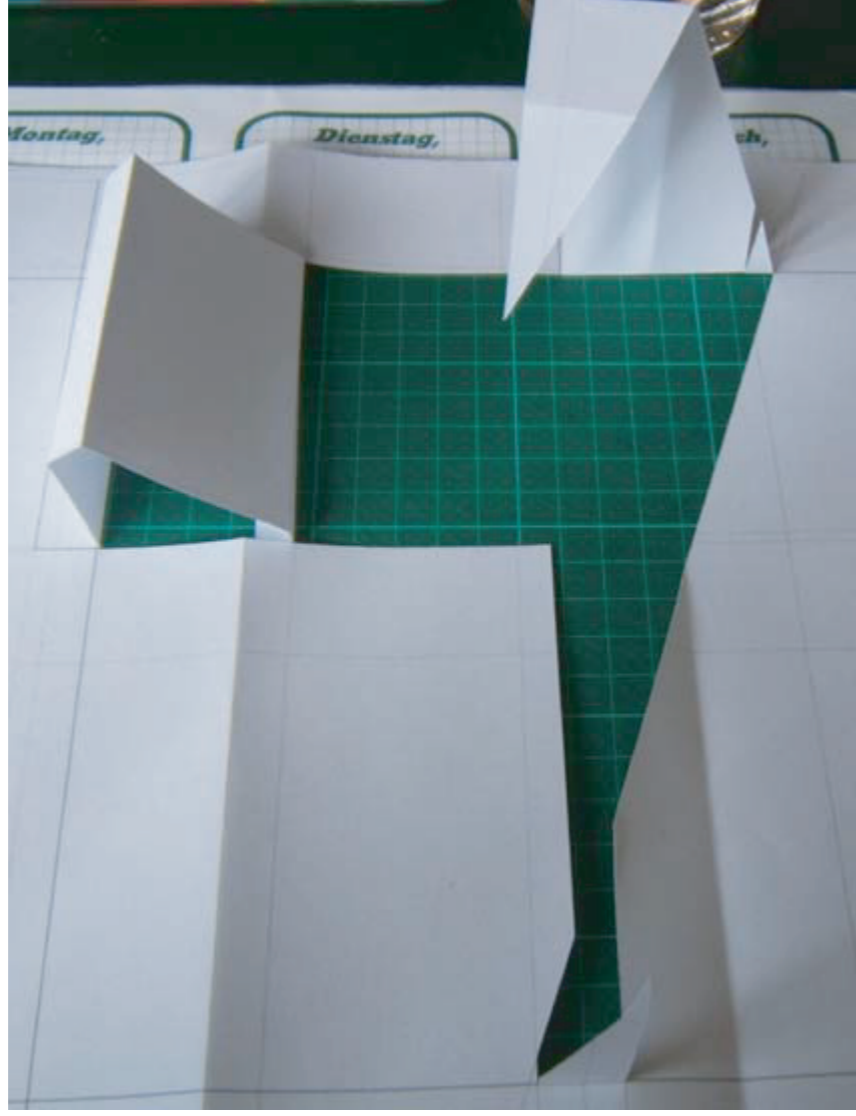


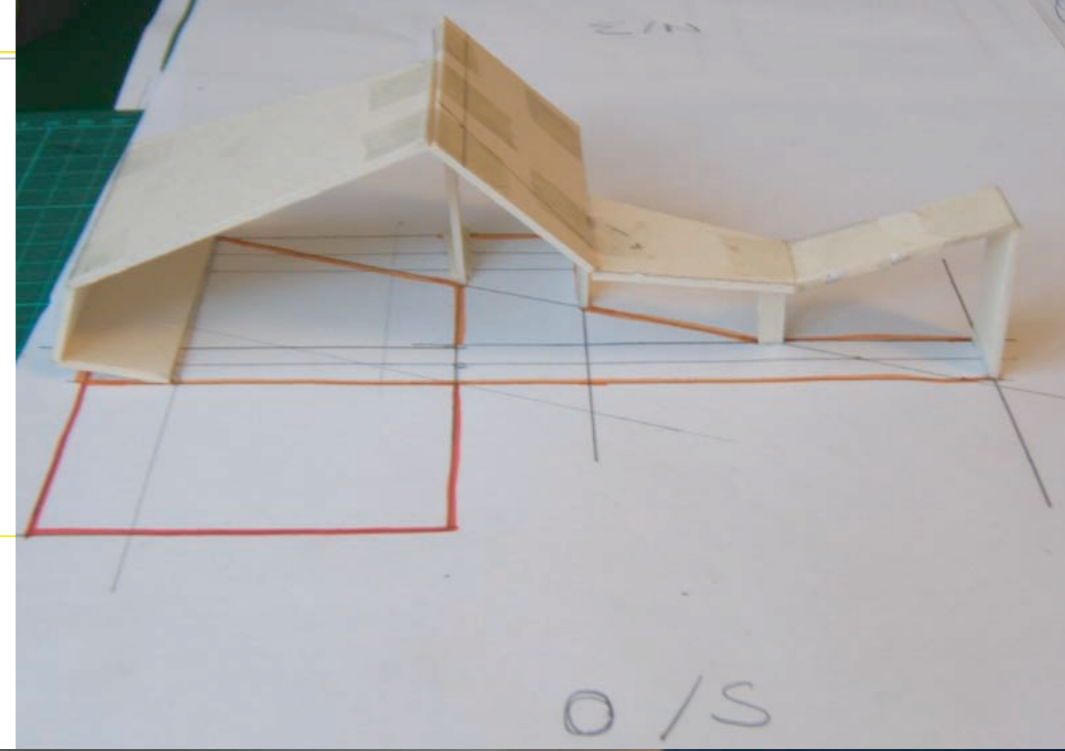
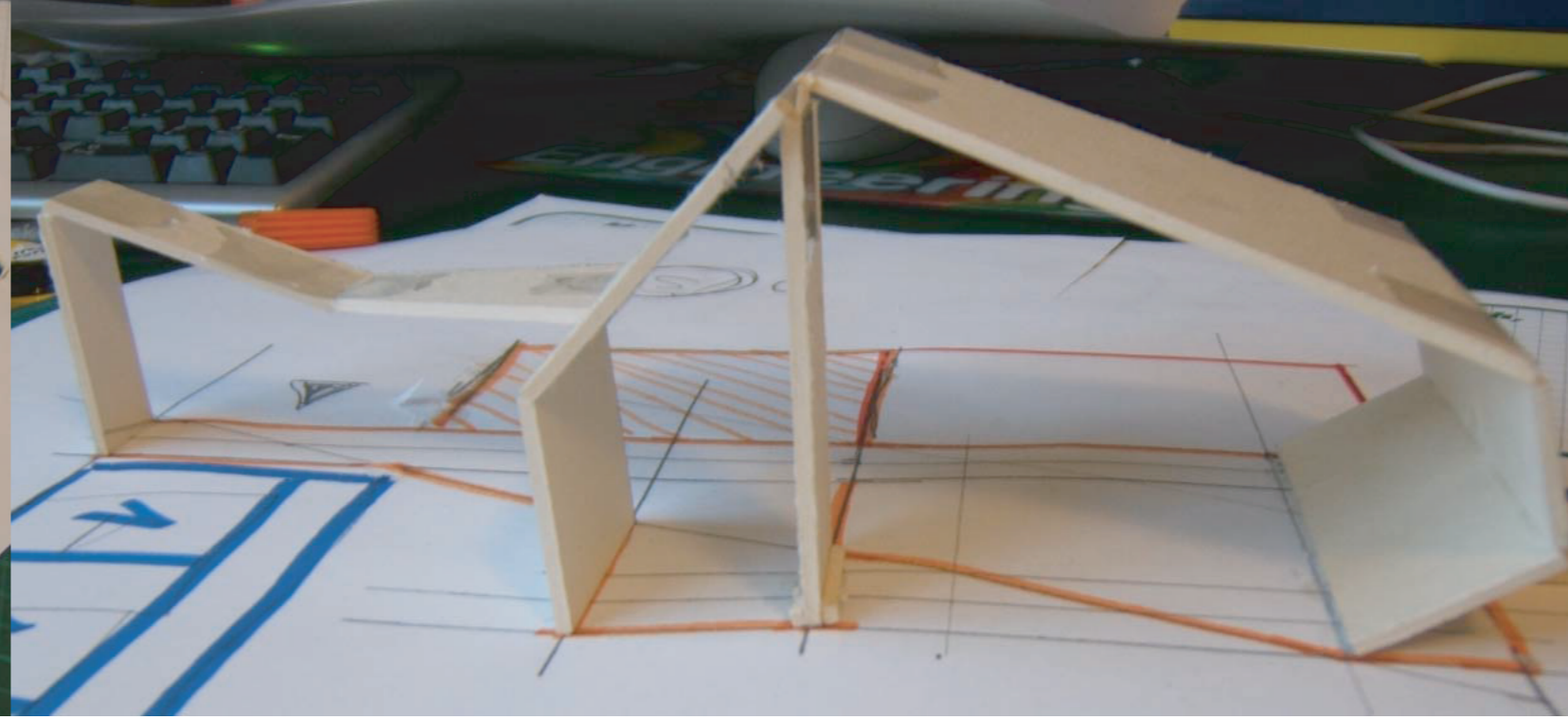
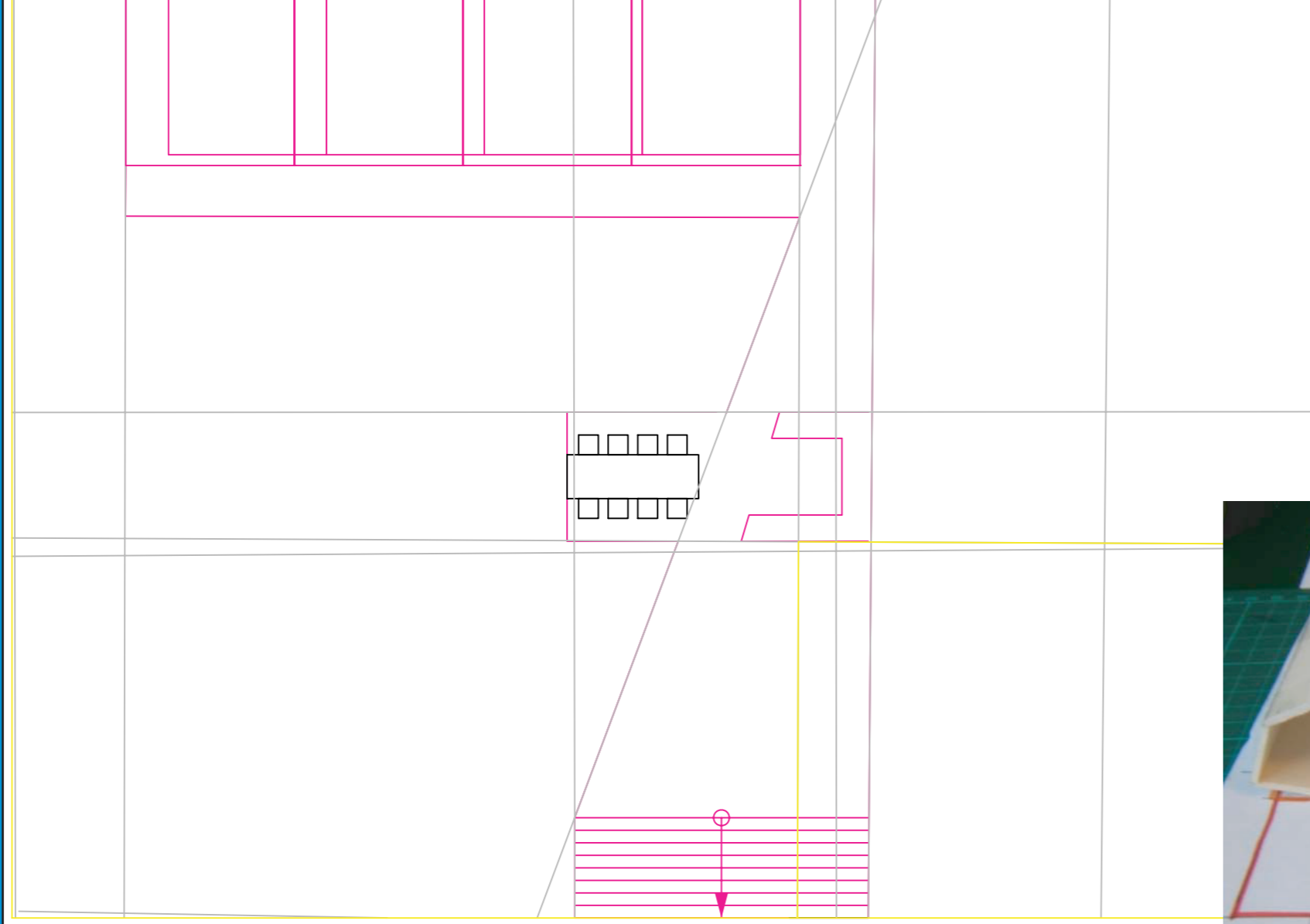
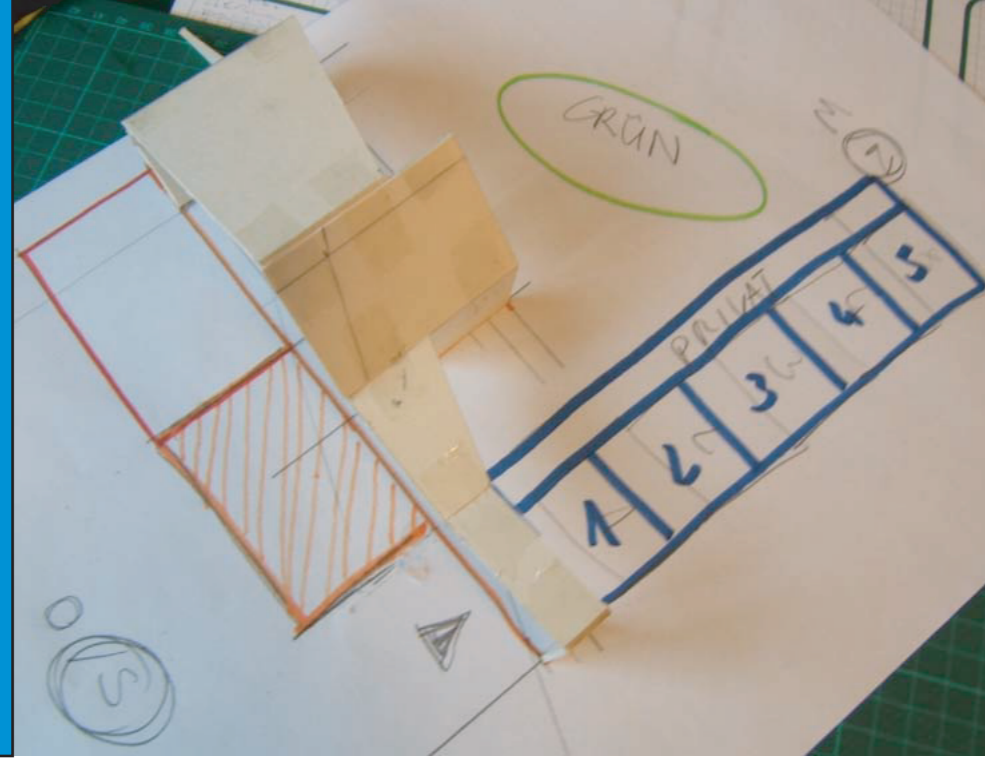


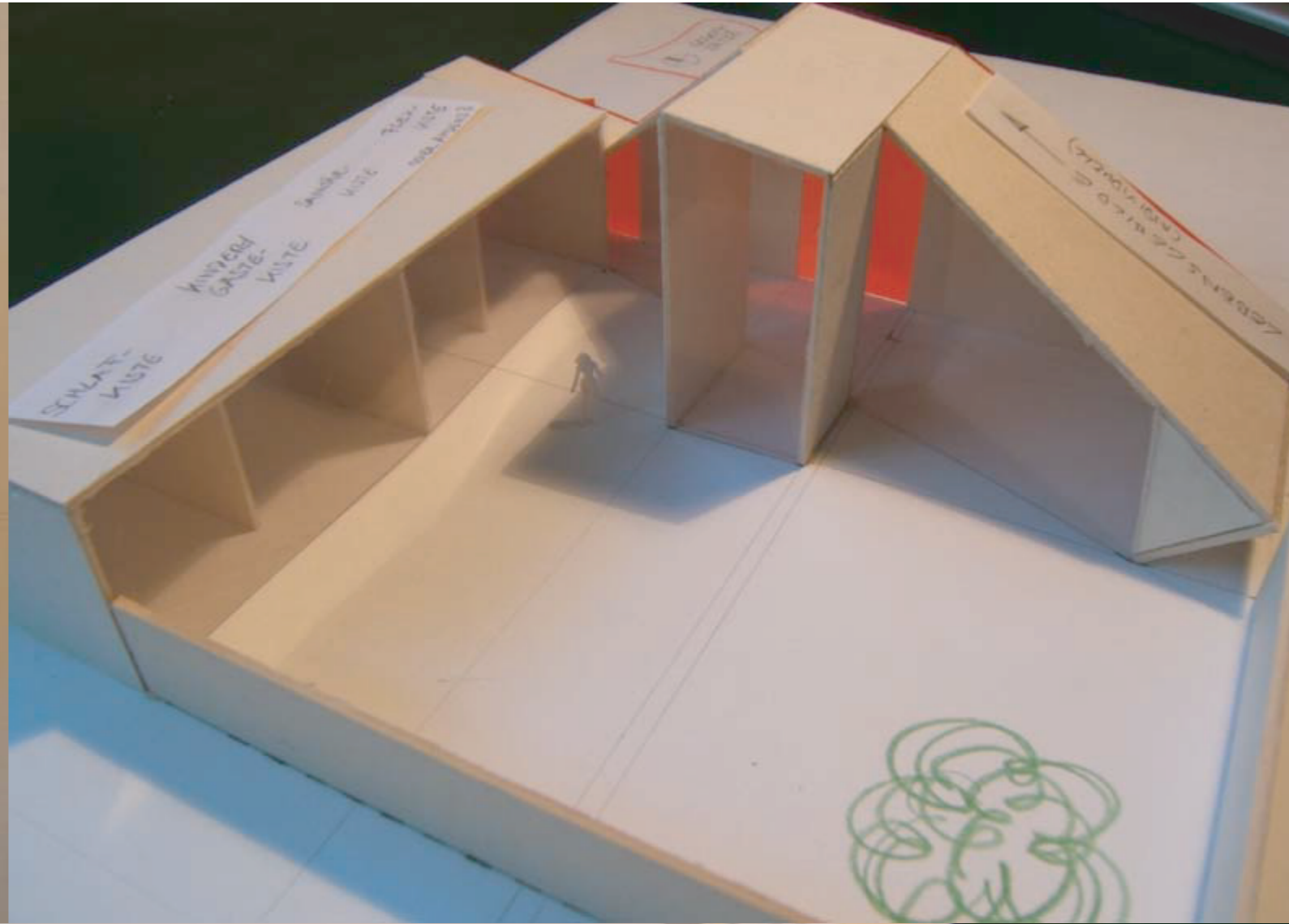
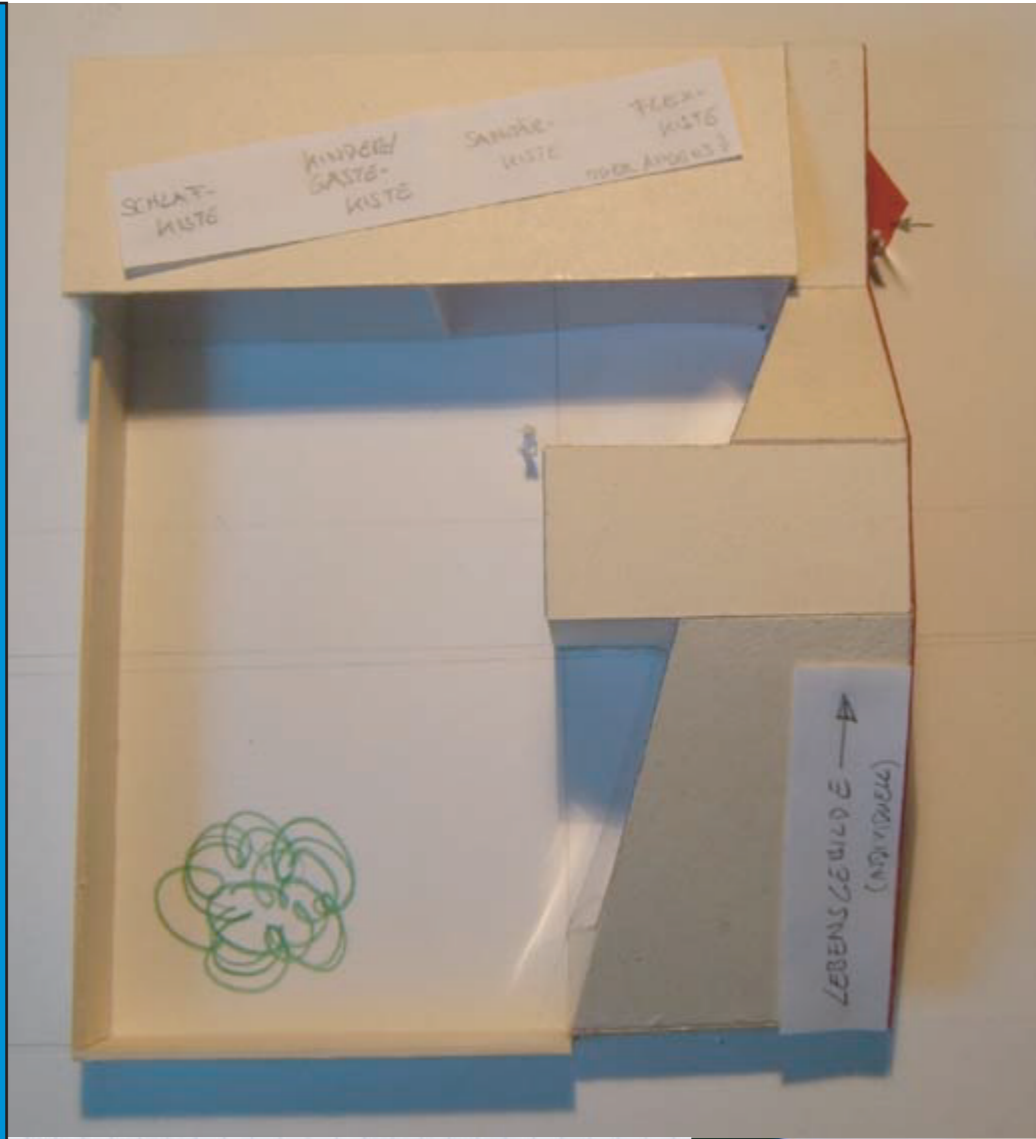
Weitere Schritte:

- Wohnraum 2. Ebene? (Motiv INDIVIDUELL)
- Privat einige Stufen erhöht (Motiv INDIVIDUELL)
- Check Belichtung
- transparent/opak (MODELL)
- leicht/massiv (MODELL)
- Verdichtung der Baukörper zu Struktur



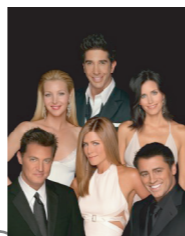






RÜCKZUG	OFFEN
GESCHLOSSEN	ÖFFENTLICH
PRIVAT	DETERMINIERT
PRÄKTISCH	UNFLEXIBEL
FLEXIBEL	[REPRÄSENTATIV
UNDETERMINIERT	KOMPLEX
[RECHT WINKELIG	DURCHEINANDER
GEORDNET	ECKIG
[EINFACH	SCHIEF
ABGESCHÜTTET	BESTIMMT
[SYMMETRISCH	[CHARAKTERISTISCH
GLATT	[DETAILIERT
KAHL	[INDIVIDUELL
[ZIMMERFLUCHT*	DURCHGÄNGIG
* BEHÄLTER "	DURCHLÄSSIG
FREI	ANDERS
[KISTE(N)	KOMMUNIKATION
GENÜHMT	
SCHUTZ	





In der alltäglichen Sprache bedeutet der Ausdruck gediegen zumeist, dass etwas auf bewährte Weise stilvoll, elegant bzw. rein und gut ist.



Vielfalt!



HERRENHAUSTRUM - flippige Gediegenheit, Offenheit und Freiheit



- öffentlich
- Aktion
- Leben
- offener Wohn-Ess-Kochbereich

- Rückzug
- Gemütlichkeit
- Freiheit
- Ausblick

WOHNUNG



HERRENHAUSTRUM - flippige Gediegenheit, Offenheit und Freiheit

- Ästhetik
- gediegen
- leicht
- praktisch + pflegeleicht

- Nachbarn: distanzierte Freundlichkeit
- Sicherheit
- Ästhetik (keine trostlosen, verfallenen Häuser)
- Werkstatt
- Bereiche des Gartens
- Schwimmbad
- ZUSATZ-Räume
- Gemeinschaftsräume

NACHBARSCHAFT



- Identifikation
- Urbanität
- QUARTIER
- Mariatrost oder St. Peter

- Vielfältigkeit
- Freunde!!
- Partnerschaft
- wochentags max. 19-7.30 zu Hause
- Katze

PERSON

- keine Kontrolle
- Ausblick
- offener Wohnraum
- Freibereich
- Freiheit

- ruhige Grundtöne in beige und braun
- bunte Farbtupfer und Accessoires (magenta, orange, rot, ...)
- FARBEN + FORMEN

GEGENSÄTZE (alt und neu, gediegen und flippig, offen und geschützt, kahl/radikal/eckig und gemütlich)

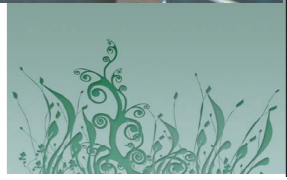
- Kochen mit Sichtschutz?
- Essen
- Wohnen
- Fernsehen + Hometrainer
- Gäste
- halbhohe Mauern, Nischen
- Lebensraum (offent + öffentlich)

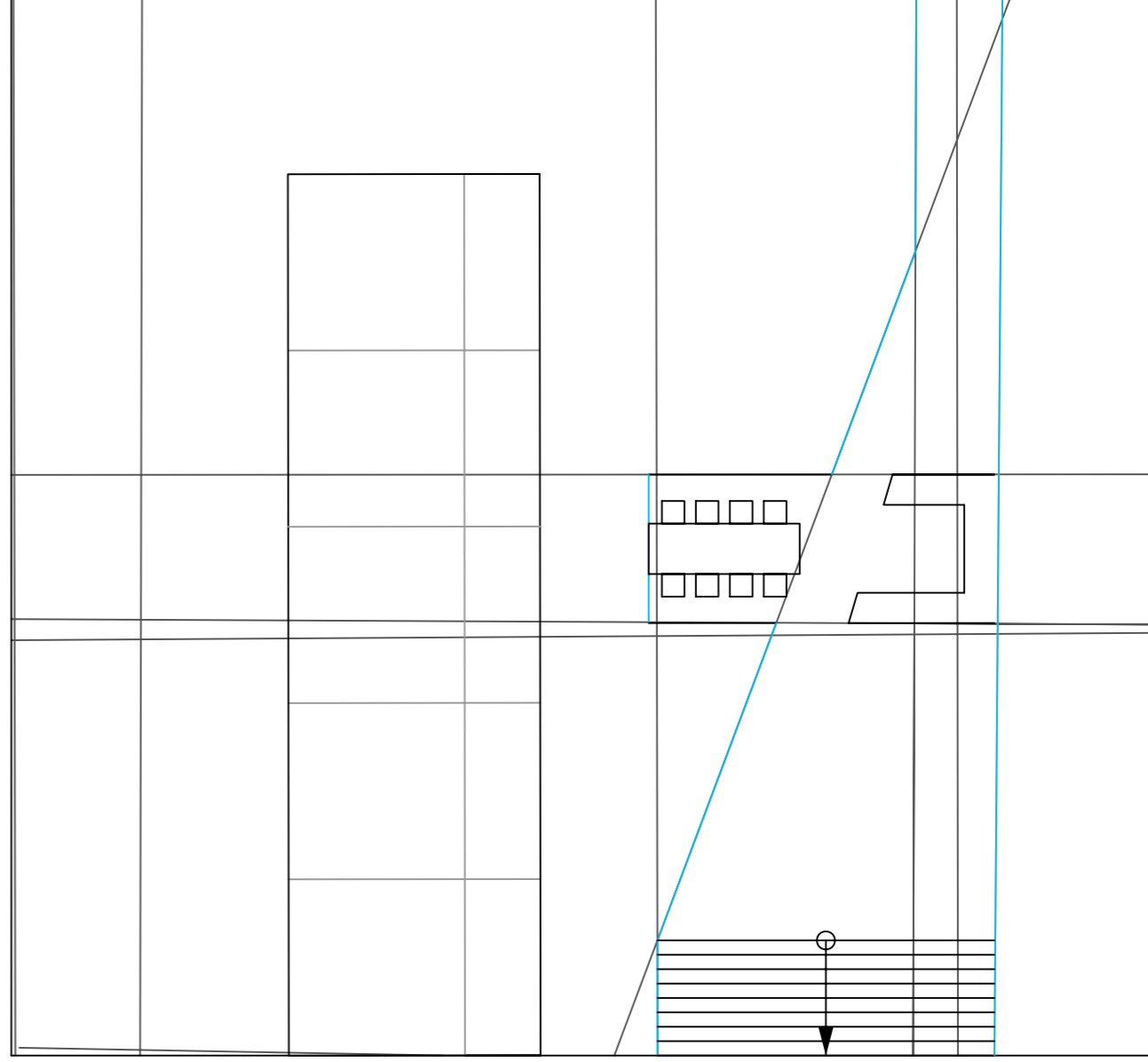
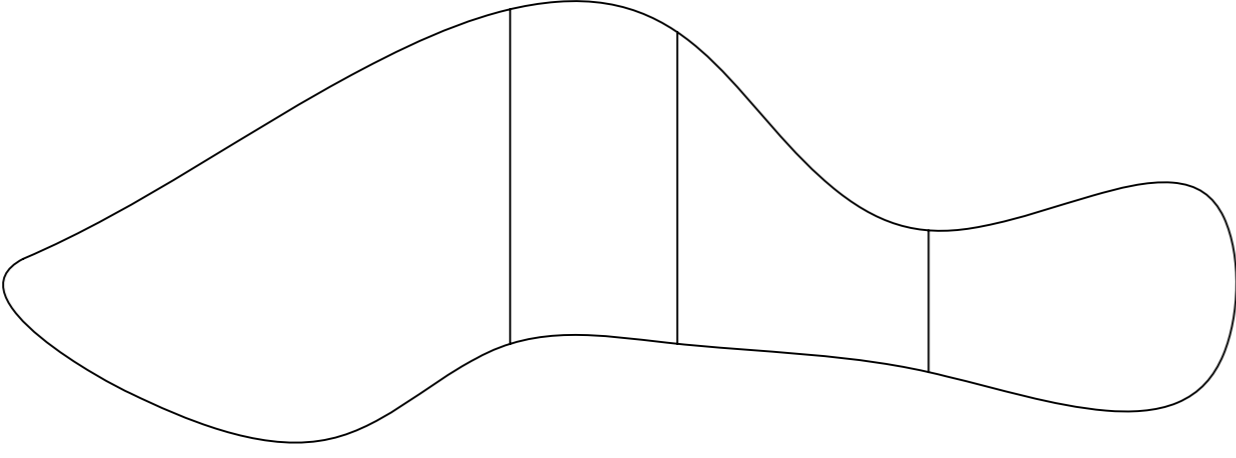
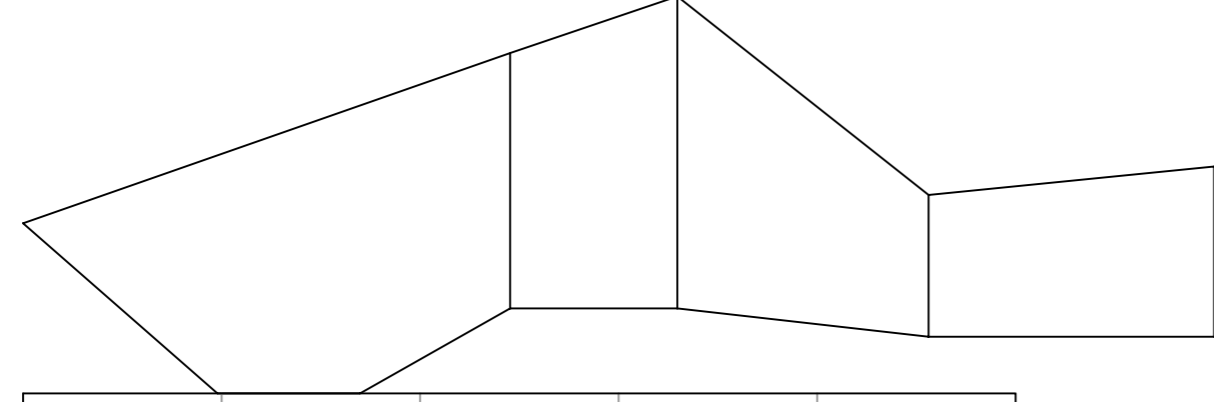
- wie Lebensraum innen bei schönem Wetter
- Freibereich

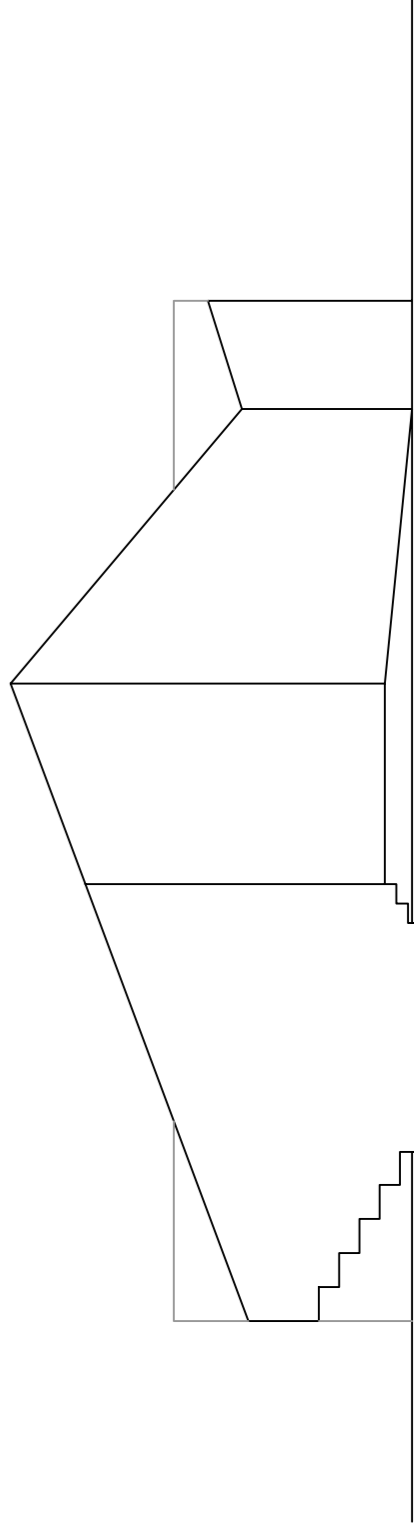
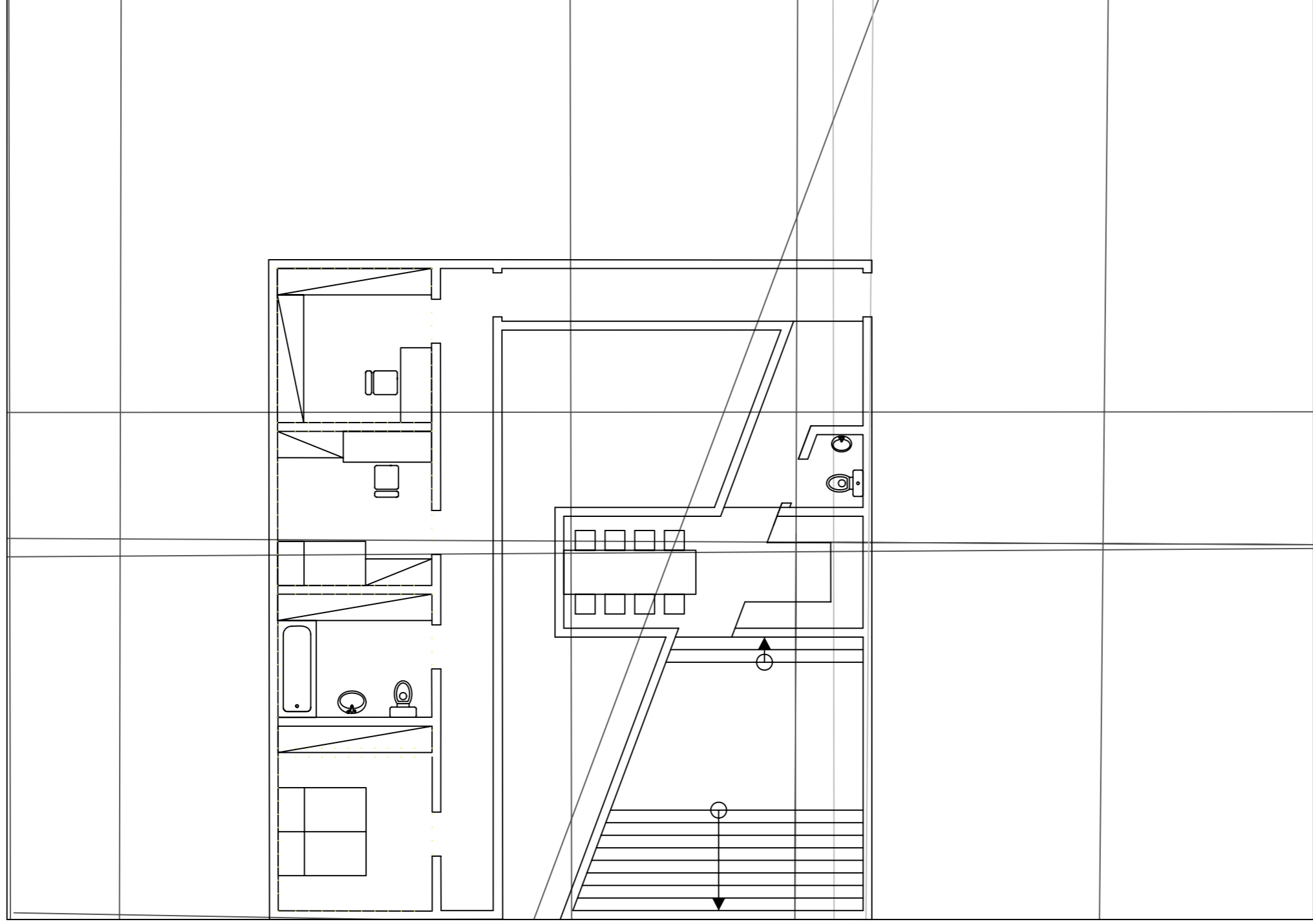
- Schlafzimmer
- Arbeitszimmer / Gästezimmer / ev. Kinderzimmer
- Haushaltsraum
- Abstellraum
- Rückzug (privat)

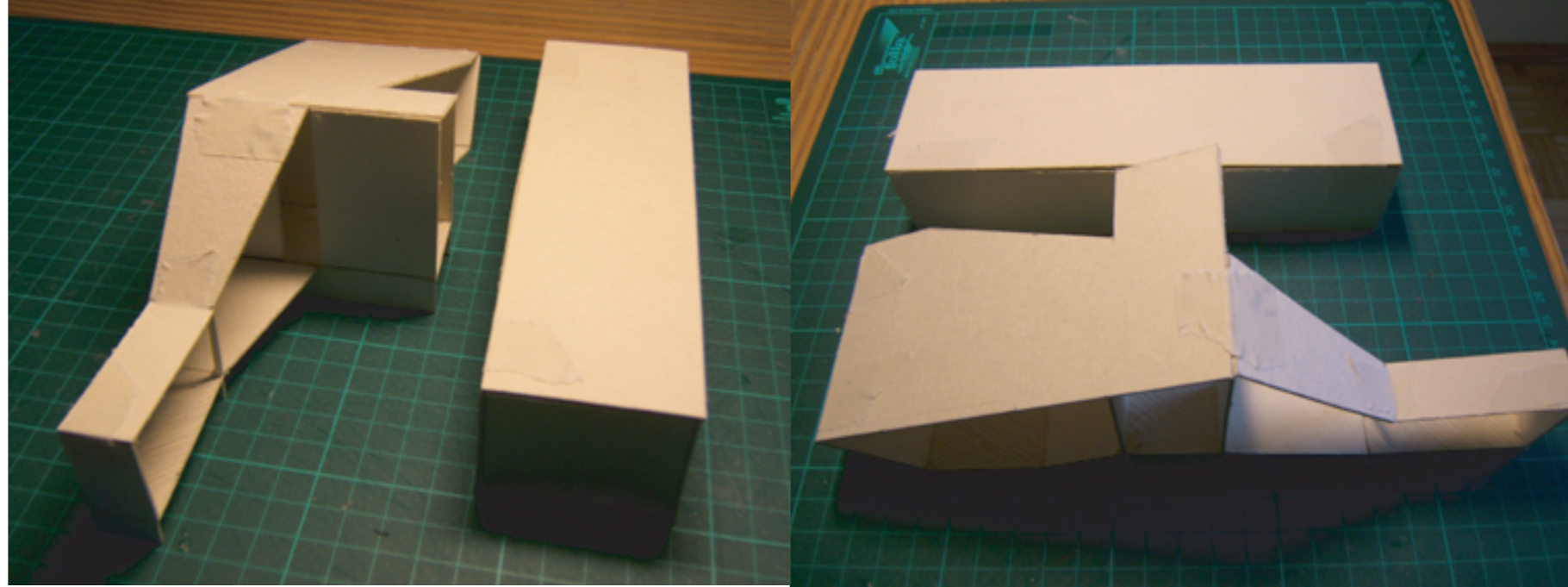
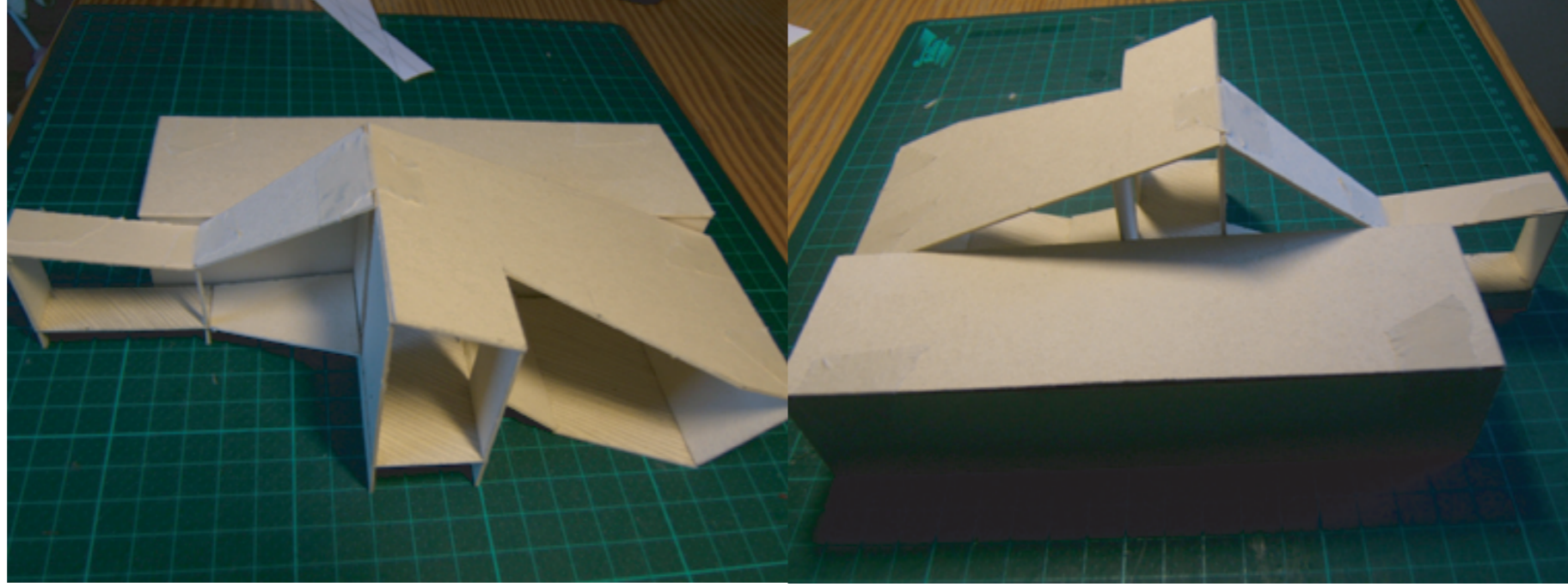
- Badezimmer + Toilette

Altes Herrenhaus in dem entsprechender Umgebung mit großem Garten mit altem Baumbestand für 3-4 WE







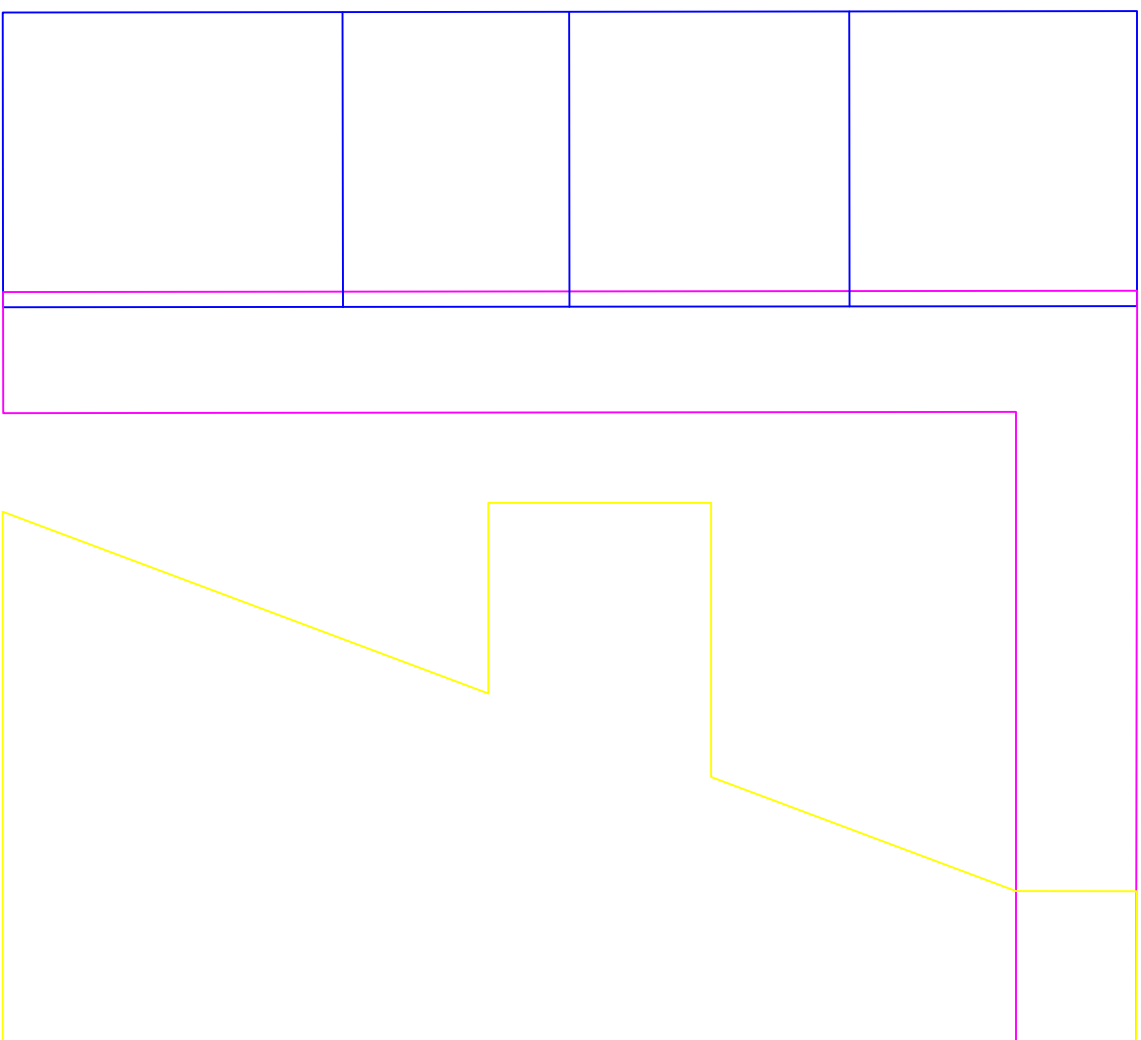


Name	Funktion	Größe	Eigenschaft
Eingang	Garderobe (Mäntel und Schuhe) Empfang	H=2,5-4	einladend freundlich robust hell großzügig tiefe Einblicke verwährend übersichtlich
Toilette	- lesen Zeitschriftensammlung sich sammeln für sich sein	H=2-3	ruhig (Schall) gemütlich warm Lichtsituation (lesen) hygienisch belüftet
Kiste (Abstellraum und „Speis“)	aufbewahren von: Haushaltsgeräten Werkzeug Essensvorräte etc.	H=2	praktisch viel Platz einfach übersichtlich
Oase	Hygiene entspannen aufbewahren von: Handtüchern, Duschgels, etc. lesen (Badewanne)	H=2-3	ruhig sauber leer entspannt frei freundlich ornamental
Schlafräum	schlafen „Ankleide“ entspannen	H=2-3	ruhig total verdunkelbar entspannt persönlich höhlenartig – frei geschützt
Zusatzraum Kinderzimmer Gästezimmer	schlafen verschiedenstes	H=3-4	flexibel hell einladend
Wirtschaftszimmer (Herrenhausraum)	bügeln Wäsche waschen und aufhängen nähen	H=2-2,5	praktisch strukturiert abschließbar – uneinsehbar klar einfach
Küche – abtrennbarer Teil von Lebensraum (kommunikativ)	kochen Kommunikation aufbewahren von: Küchengeräten, Essensvorräten, etc.	H=3	offen hell praktisch kommunikativ hygienisch dynamisch Außenbezug (sehen und ev. auch gehen) Werkstattcharakter
Lebensraum (kommunikativ)	essen Gemeinschaft Kommunikation offen frei (für alles mögliche) spielen	H=3-4	einladend geräumig frei kommunikativ offen hell anregend Ausblick freundlich

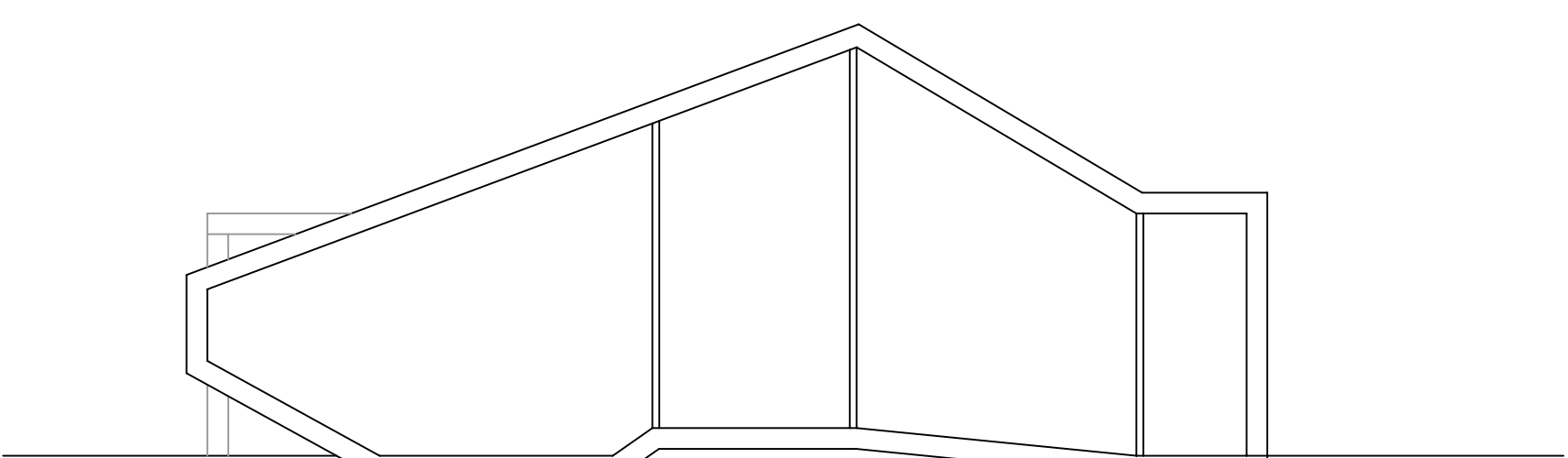
			komplex
Lebensraum (entspannt)	lesen fernsehen faulenzern Bücher	H=2-3	weich warm dunkel (aber guter Leseplatz) persönlich Höhle Rückzug uneinsehbar nach draußen gehen geschützt
Arbeitsraum Fahrrad	Computer mit Drucker, Scanner, etc. Stauraum für Fachbücher und Skripten zeitweilig Platz für mind. 3 Ps Modellbaubereich gemütlicher Lesebereich	H=3	strukturriert wohnlich (Pflanzen, gemütlich) praktisch geräumig (keine Puppenstube) hell (Blichtung und Beleuchtung) digitale Schnittstellen inspirierend grün (beruhigend, Naturersatz)
Arbeitsraum Schachbrettblume	malen (Ikonen, Aquarelle) Stoffdruck nähen schneiden meditieren bügeln Wäsche waschen + aufhängen Computer Büro – aufbewahren und verwalten	H=2,5	mind. 3teilig (ruhig - mittel – aktiv) praktisch unempfindlich frei hell inspirierend teils für Besucher, teils völlig abschließbar
Lebensraum (aktiv)	Walze fahren -dabei fernsehen dehnen versch. Zusatz (Trampolin, Sprossenwand, o.ä.) aufbewahren von Sportzeug	H=4	hell anregend uneinsehbar Aussicht – Bezug zur Natur groß – weit – frei – unbeengt kein Turnsaal (Schweißgeruch, Neonröhren) nach draußen gehen komplex

HERRENHAUS STRAUM

29 .Mai 2009

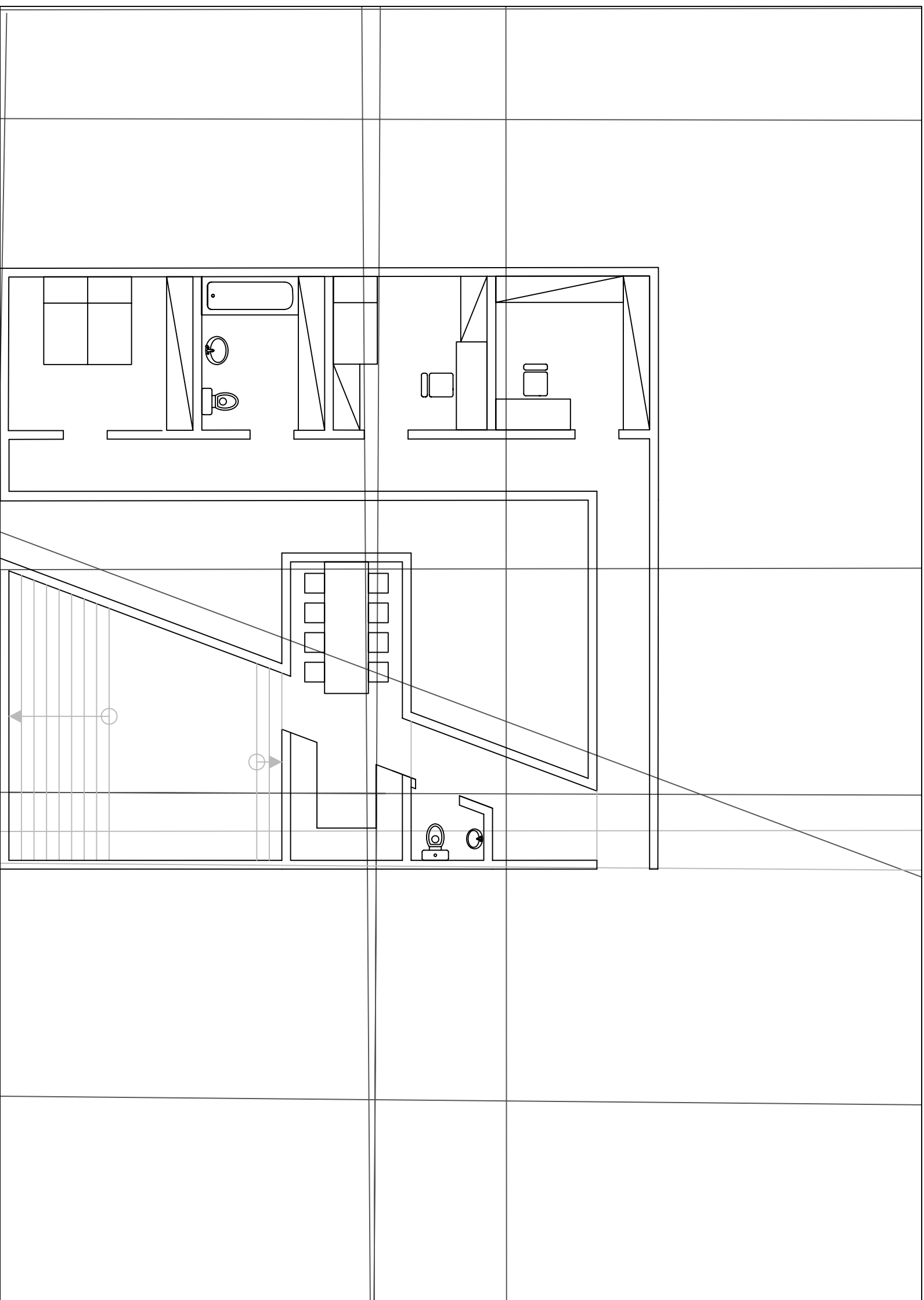


Hof 42m²
Lebensraum 64,5m²
Kisten 51m²
Gang 27,6m²



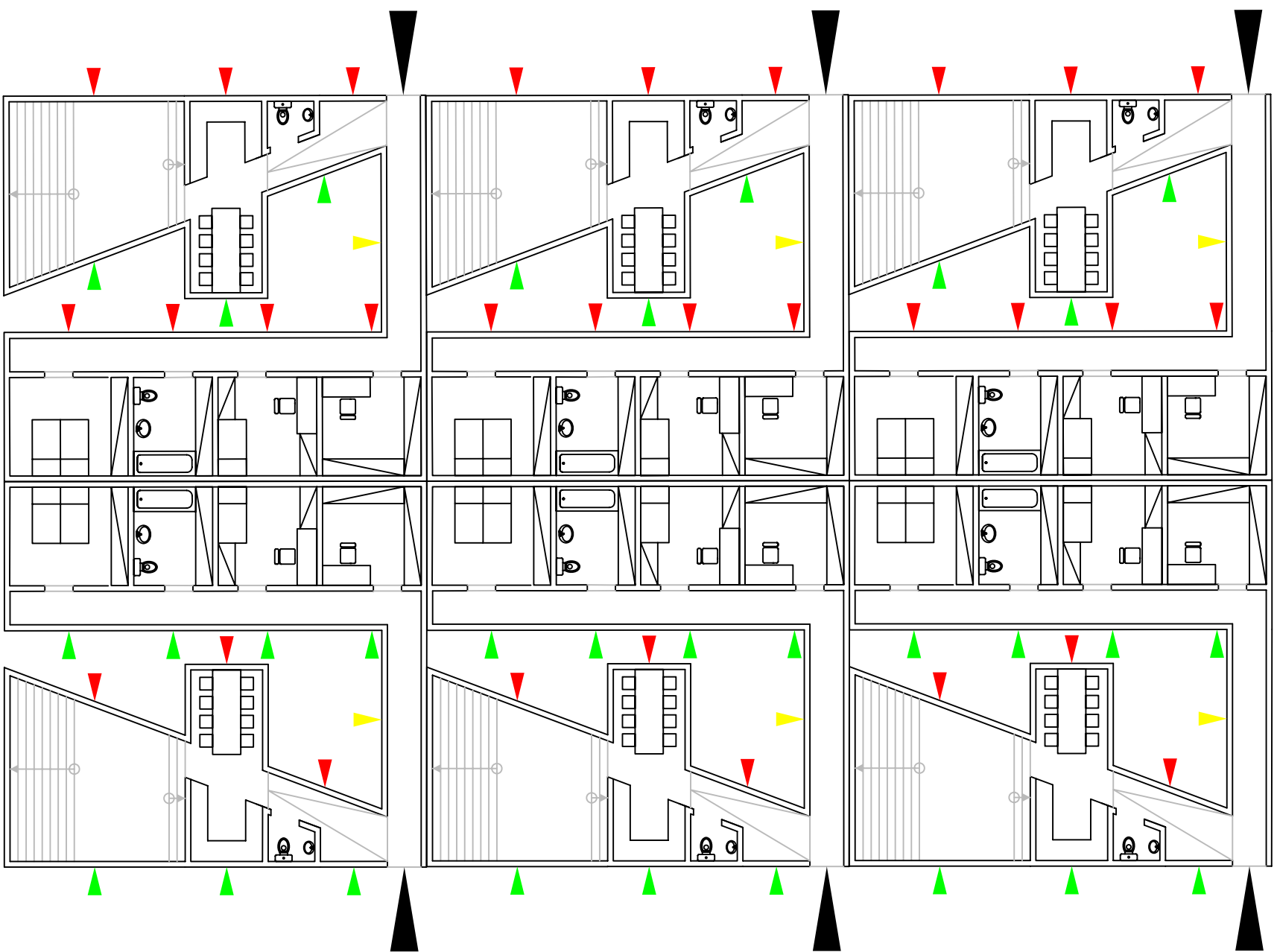
HERRENHAUS STRAUM

29 .Mai 2009



HERRENHAUS STRAUM

29 .Mai 2009



HERRENHAUSTRUM

WAS waren die wesentlichen Bedürfnisse des Bauherren?

Gegensätze: öffentlich – privat, Nähe-Distanz

Herrenhaus - nicht Standard ohne Charakter, wenige Nachbarn (großes Gebäude mit 3-4 WE)

Repräsentation - Identifikation
Rückzug, Sicherheit, Gemütlichkeit

Freiheit

praktisch, pflegeleicht
gediegen, frei, leicht

Natur, Sonne

Freundeskreis
Flexibel und Vielfältig - Aktion, immer unterwegs

Auto
80 -100m² (ohne Kinder), nicht mehrgeschoßig!, offener Wohn-Ess-Lebensraum

WIE wurden diese ins Raummodell umgesetzt?

Gegensätze: öffentlich – privat, Nähe-Distanz – alles aufgeteilt in Gegensätze – 2
Gebäude (geschlossen, privat, praktisch, flexibel, undeterminiert, rechtwinkelig, geordnet, einfach, abgeschottet, symmetrisch, glatt, kahl, „Zimmerflucht“, „Behälter“, frei, „Kisten“, genormt, Schutz – offen, öffentlich, determiniert, unflexibel, repräsentativ, komplex, durcheinander, eckig, schief, bestimmt, charakteristisch, detailliert, individuell, durchgängig, durchlässig, anders, kommunikativ)

Herrenhaus - nicht Standard ohne Charakter, wenige Nachbarn (großes Gebäude mit 3-4 WE) – Herrenhaus ist rechtwinkelig, einfach, symmetrisch, „Zimmerflucht“, „Kisten“ - charakteristisch, detailliert, individuell, repräsentativ

Repräsentation – Identifikation – Unverwechselbarkeit, Form aus Fußabdruck
Rückzug, Sicherheit, Gemütlichkeit durch 2. Gebäude

Freiheit – Aussicht, Offenheit

praktisch, pflegeleicht
gediegen, frei, leicht – 1. Gebäude (unverwechselbar, charakteristisch, ausdrucksstark)

Natur, Sonne - Offenheit

Freundeskreis – großzügiger, individueller, einladender Bereich
Flexibel und Vielfältig - Aktion, immer unterwegs – Weg, fließend

Auto – noch nicht geplant

80 -100m² (ohne Kinder), nicht mehrgeschoßig!, offener Wohn-Ess-Lebensraum

WOZU führte diese Umsetzung? Welche Raumqualitäten sind dadurch entstanden?

Eingang: an Kreuzung, hell, geräumig, einladend, freundlich, übersichtlich

WC: neben Eingang und Lebensraum

Küche: Kontrolle des Eingangs, abtrennbar, dem Essbereich zugeordnet, erhöht (Überblick), frei mit hohem Raum, repräsentativ, offen, hell, praktisch, kommunikativ, dynamisch

Lebensraum mit Essbereich (kommunikativ): orientiert zu privatem Freiraum (beruhigt), erhöht (Überblick), frei mit hohem Raum, gefasst, geschützt, einladend, Platz für Freunde, anregend, Ausblick, komplex, persönlich

Lebensraum, fließend: verschiedene Bereiche, zwischen offen, frei, leicht und gefasst, geschützt, geborgen; ganz am Ende des Öffentlichen, persönlich

Gang: Verbindung, zuschaltbar zu Kisten, ev. niedriger?

Wirtschaftszimmer: reduziert, praktisch, abschließbar

Zusatzraum: flexibel, hell ?

Oase: reduziert, bei Schlafräumen, entspannt, ruhig, frei

Schlafraum: reduziert, abgeschieden, ruhig, entspannt, geschützt

Inwiefern wurden diese in den Entwurf 1:100 übernommen? Was musste aufgrund der Leistbarkeit bzw. Nachbarschaft verändert werden?

Kisten noch reduzierter

Gang als 3. Baukörper?