

PROJEKTbeschreibung:

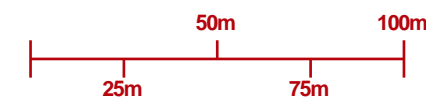
BGF-WOHNEN: 5491m²
BGF-BANK: 1025m²
BGF-URBAN: 573m²
BGF-GESAMT: 7089m²

BEI GRUNDFLÄCHE 6224m² • DICHTe: 1,14

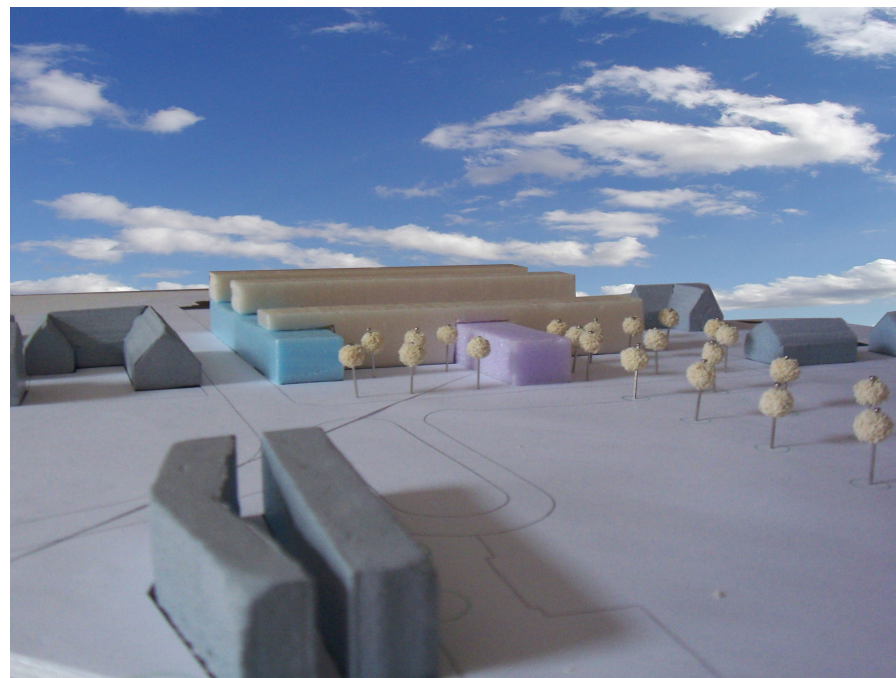
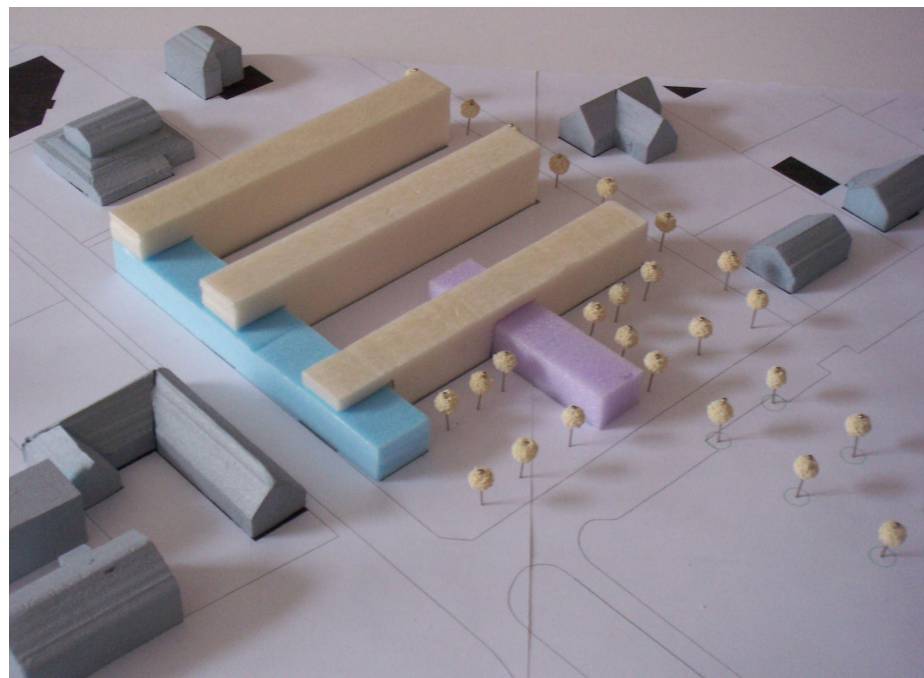
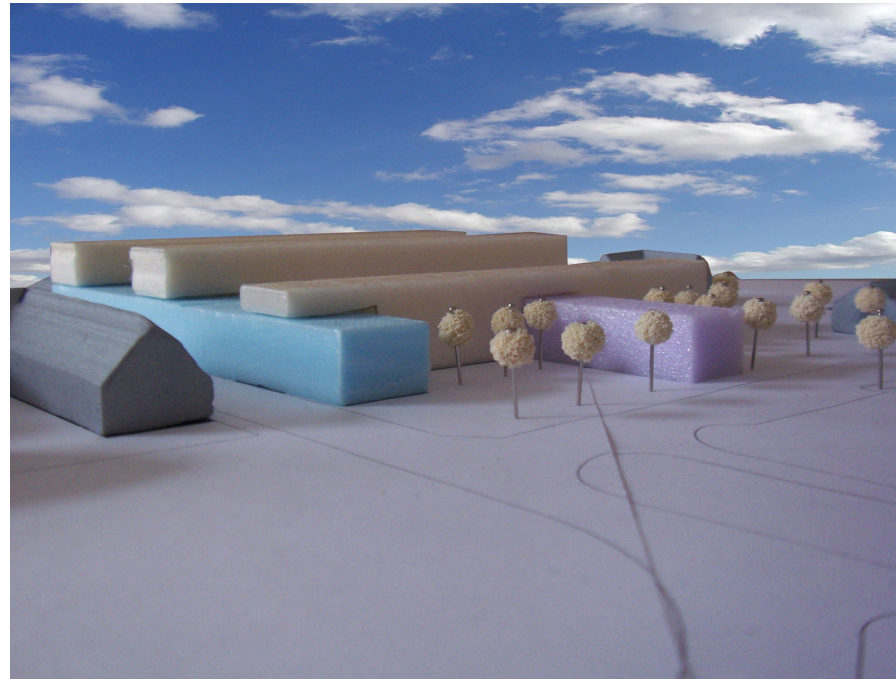
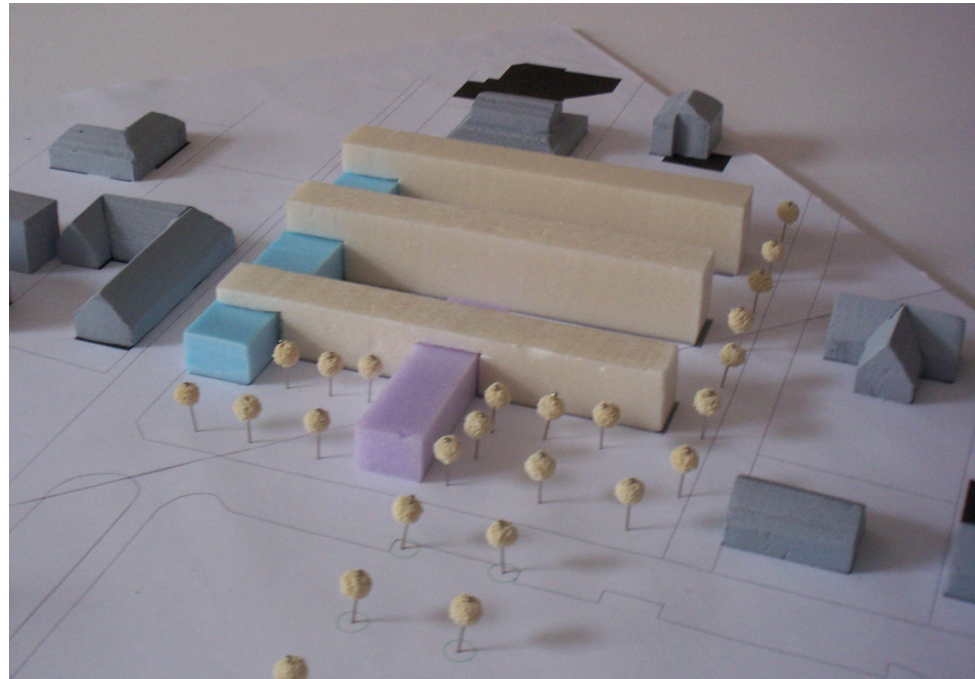
MODULe FÜR WOHNEN: 163
ENTSPRICHT z.B.55 WOHNEinHEITEN MIT 90m²
(3 MODULe)

ENTWURF:

DIE WOHNnUTZUNG BEFINDET SICH IN DEN DREI NACH SÜDWEST AUSGERICHTETEN BAUTEILEN. BÜROS UND INFRASTRUKTUR IST RECHTWINKELIG DAZU EINGESCHOBEN. ERSCHLOSSEN WERDEN DIE WOHNUNGEN MIT LAUBENGÄNGEN, DIE MITTIG AN DEN STIEGENHÄUSERN LIEGEN. DURCH DIE ANWENDUNG EINES MODULSYSTEMS ERHALTEN SIE MAXIMALE FLEXIBILITÄT UND ADAPTIERBARKEIT. SOMIT KANN AUCH EINER, SICH ÄNDERNDEN NUTZERGRUPPE, BEGEGNET WERDEN.



WOHNEN IN GLEISDORF

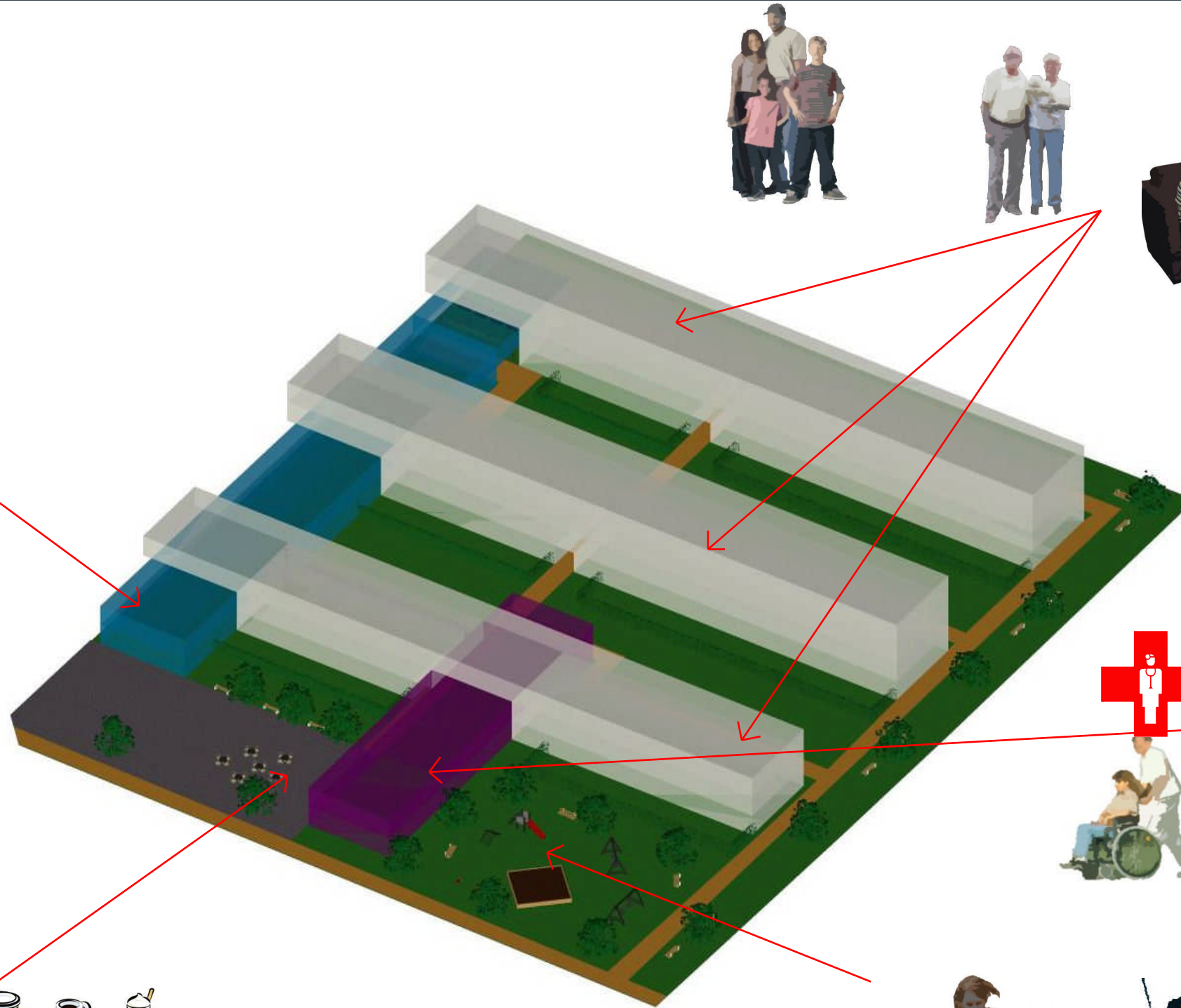


MODELL

MAYER-MAYRHAUSER-MEIRHOFER

WOHNEN IN GLEISDORF

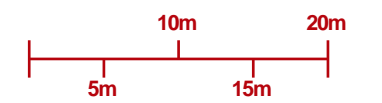
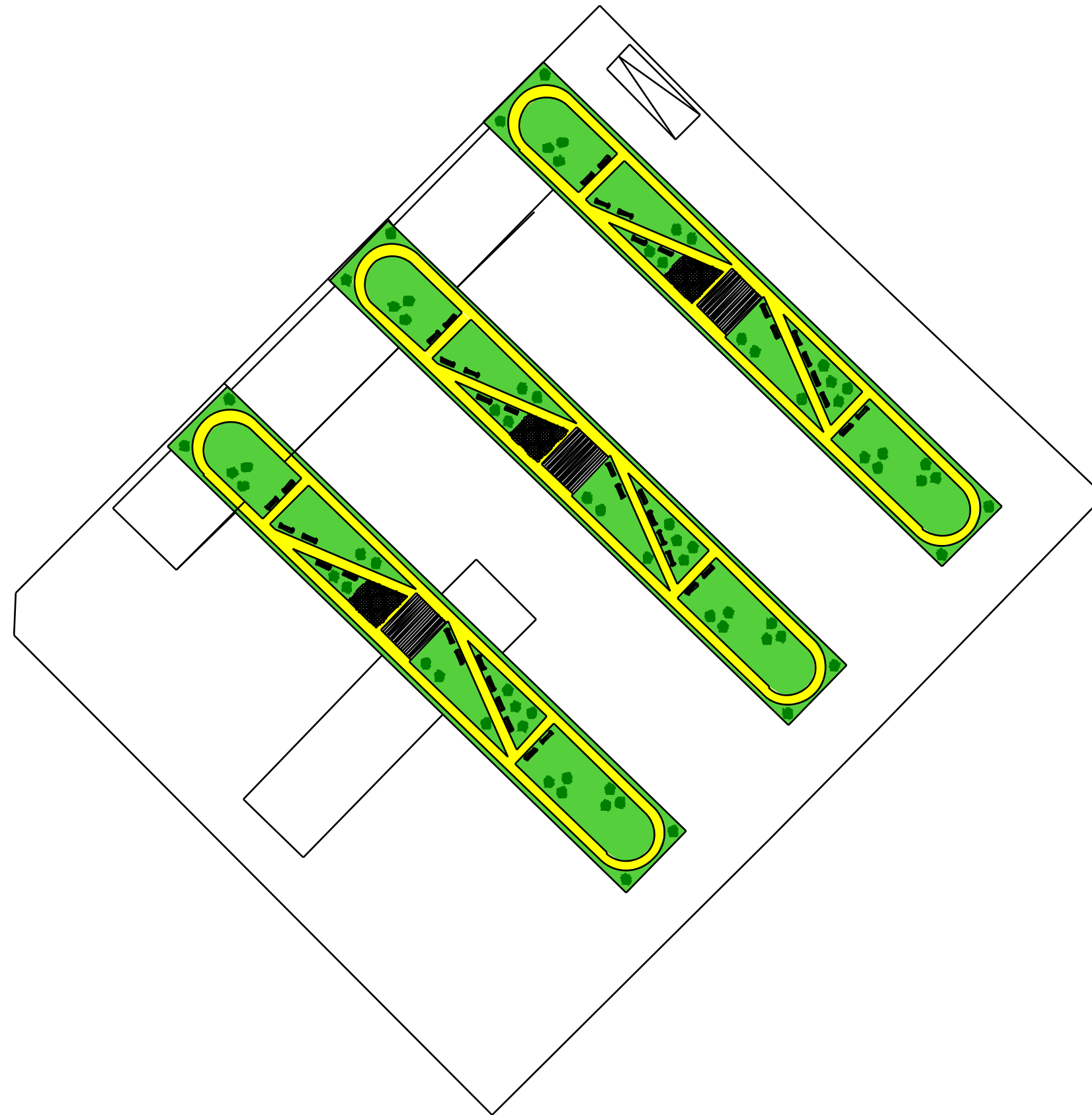
 VOLKSBANK



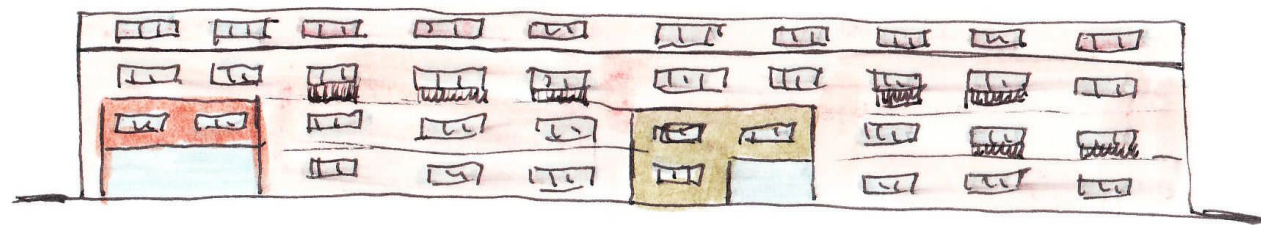
NUTZERGRUPPEN

MAYER-MAYRHAUSER-MEIRHOFER

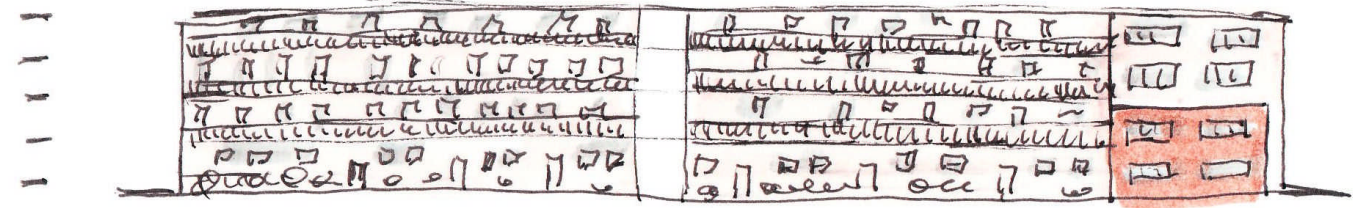




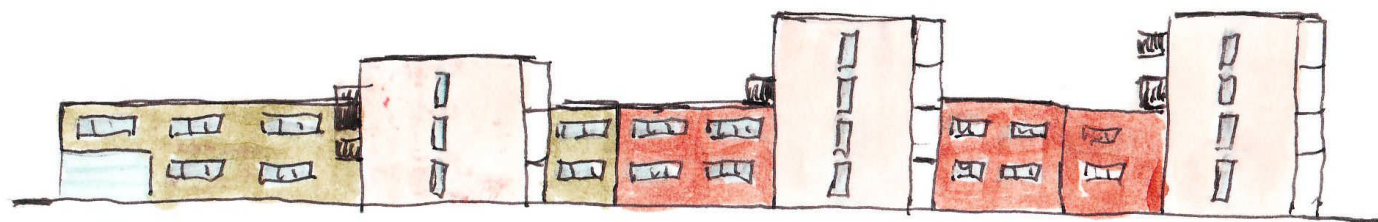
WOHNEN IN GLEISDORF



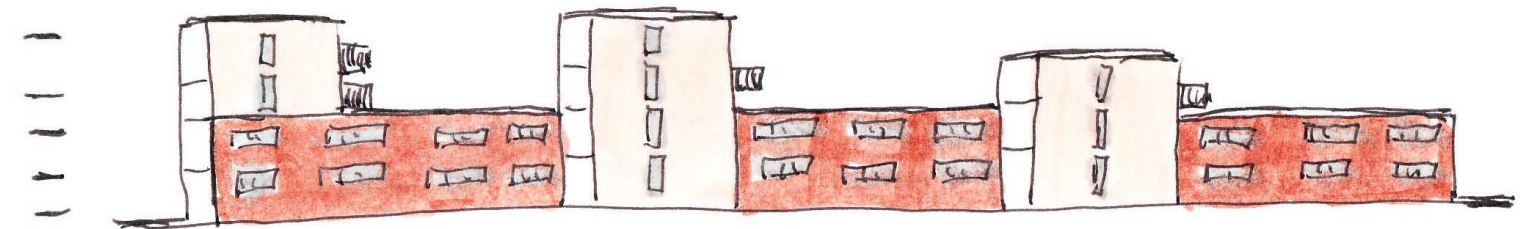
SW



NO

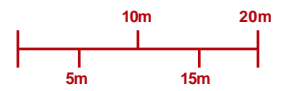
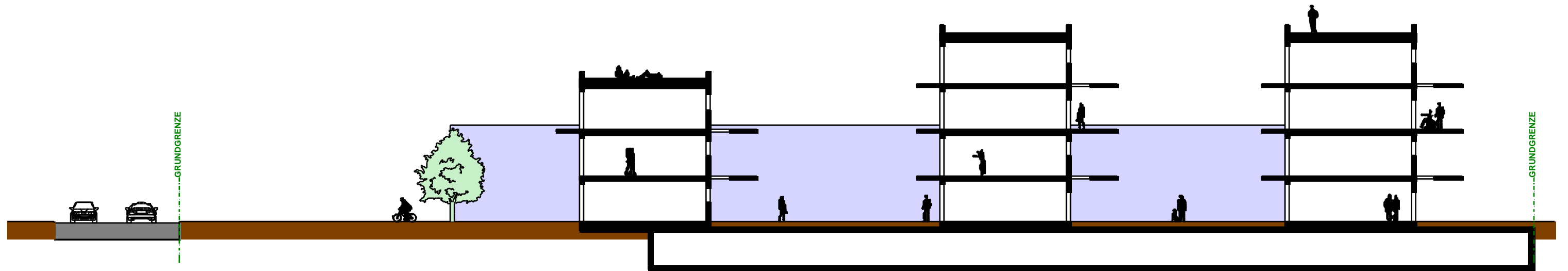


SO



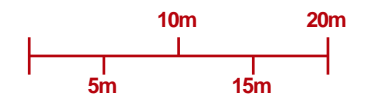
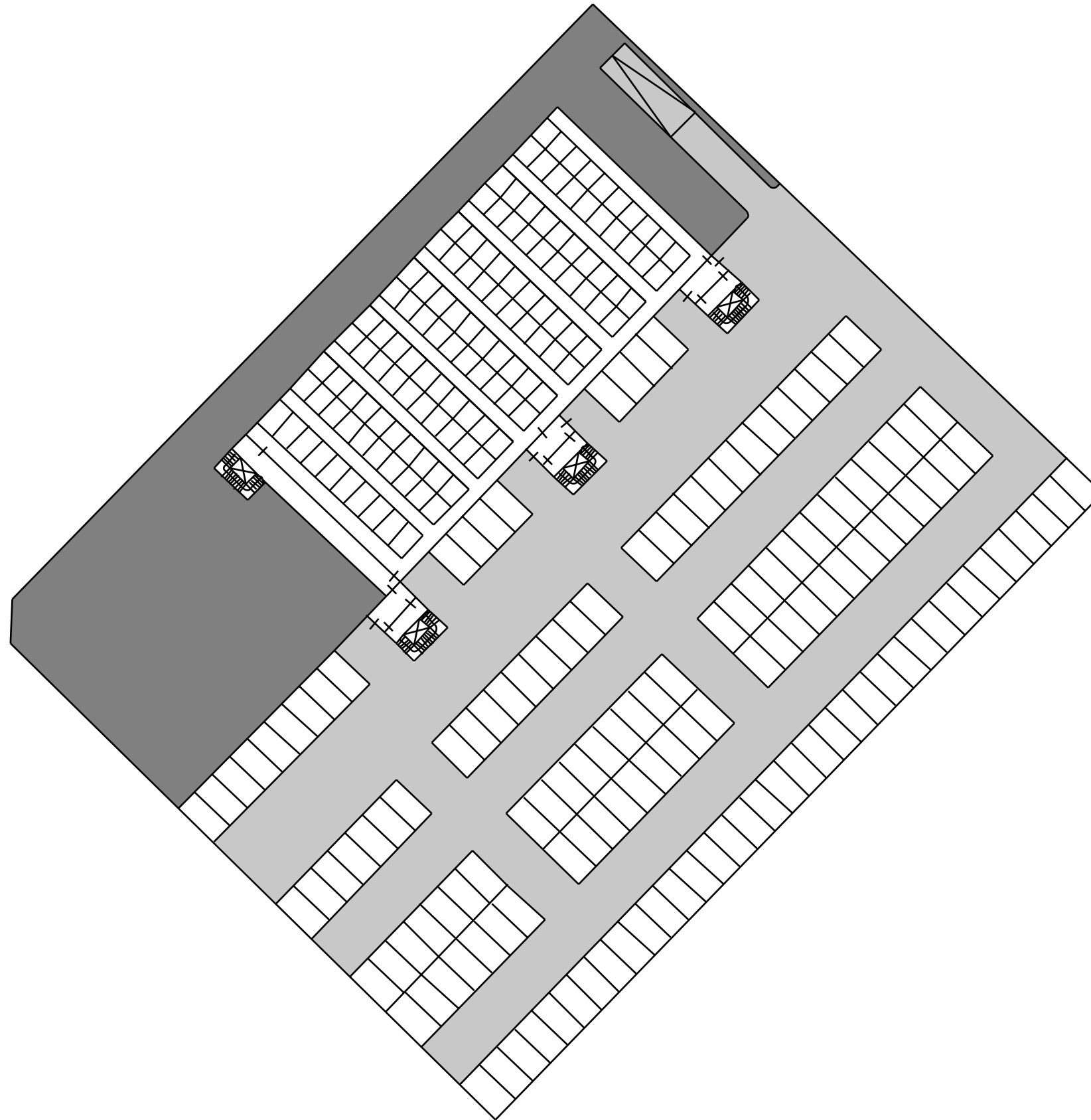
NW

WOHNEN IN GLEISDORF

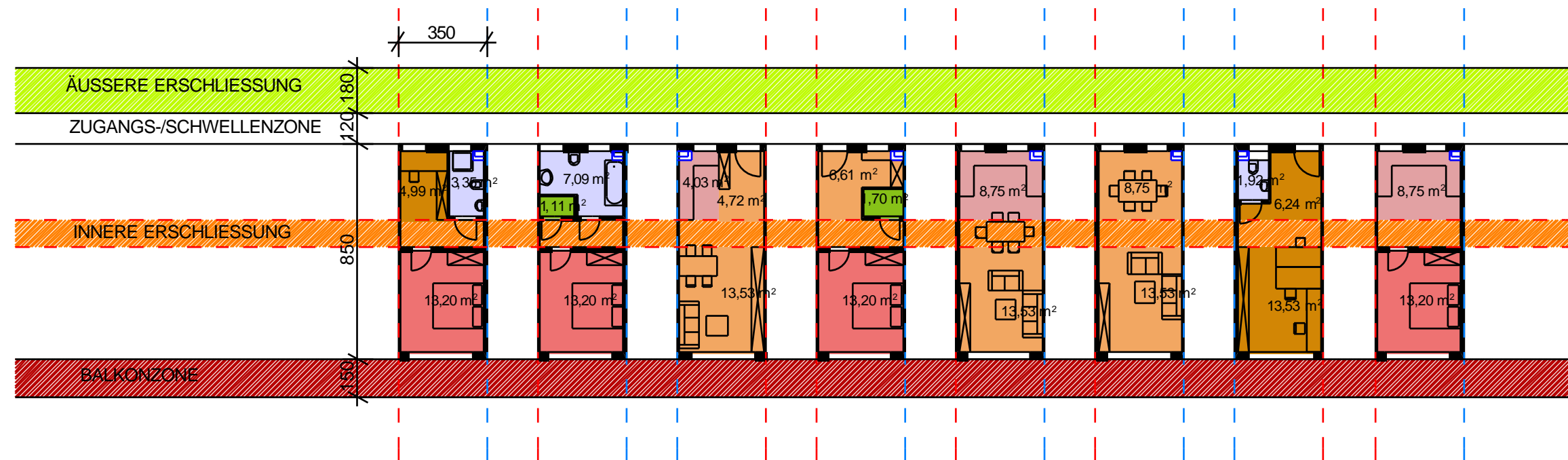


SCHNITT

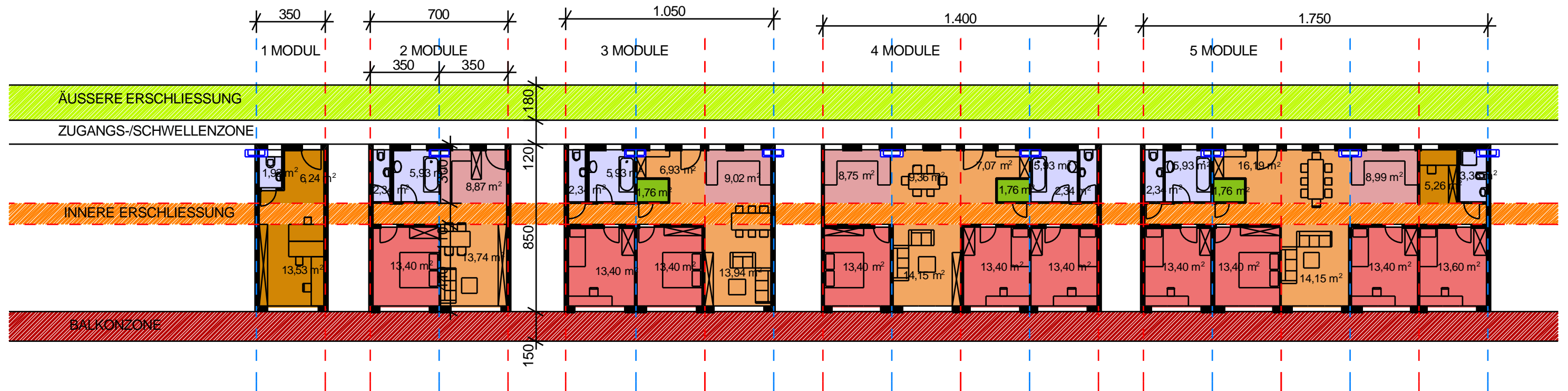
MAYER-MAYRHAUSER-MEIRHOFER



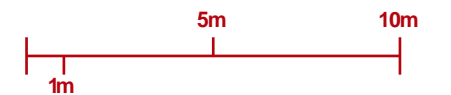
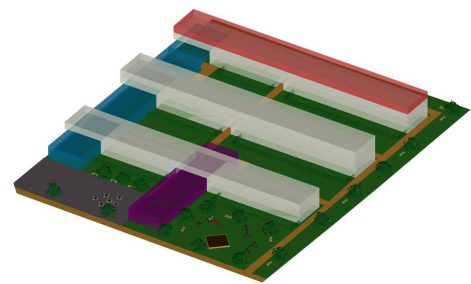
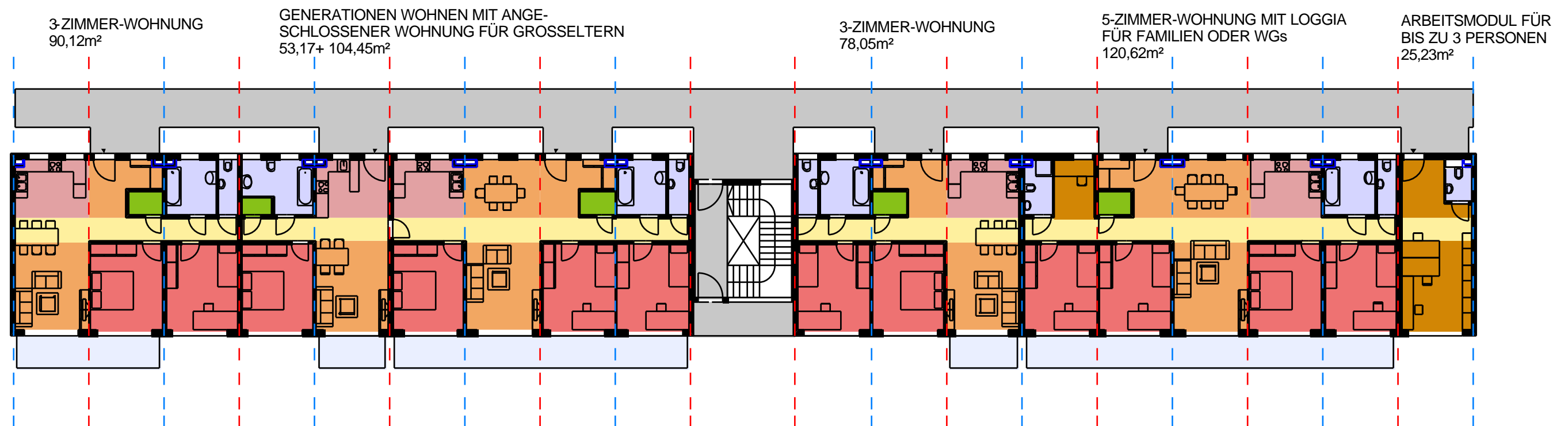
ES STEHEN 8 VERSCHIEDENE MODULE ZUR FREIEN KOMBINATION ZUR VERFÜGUNG



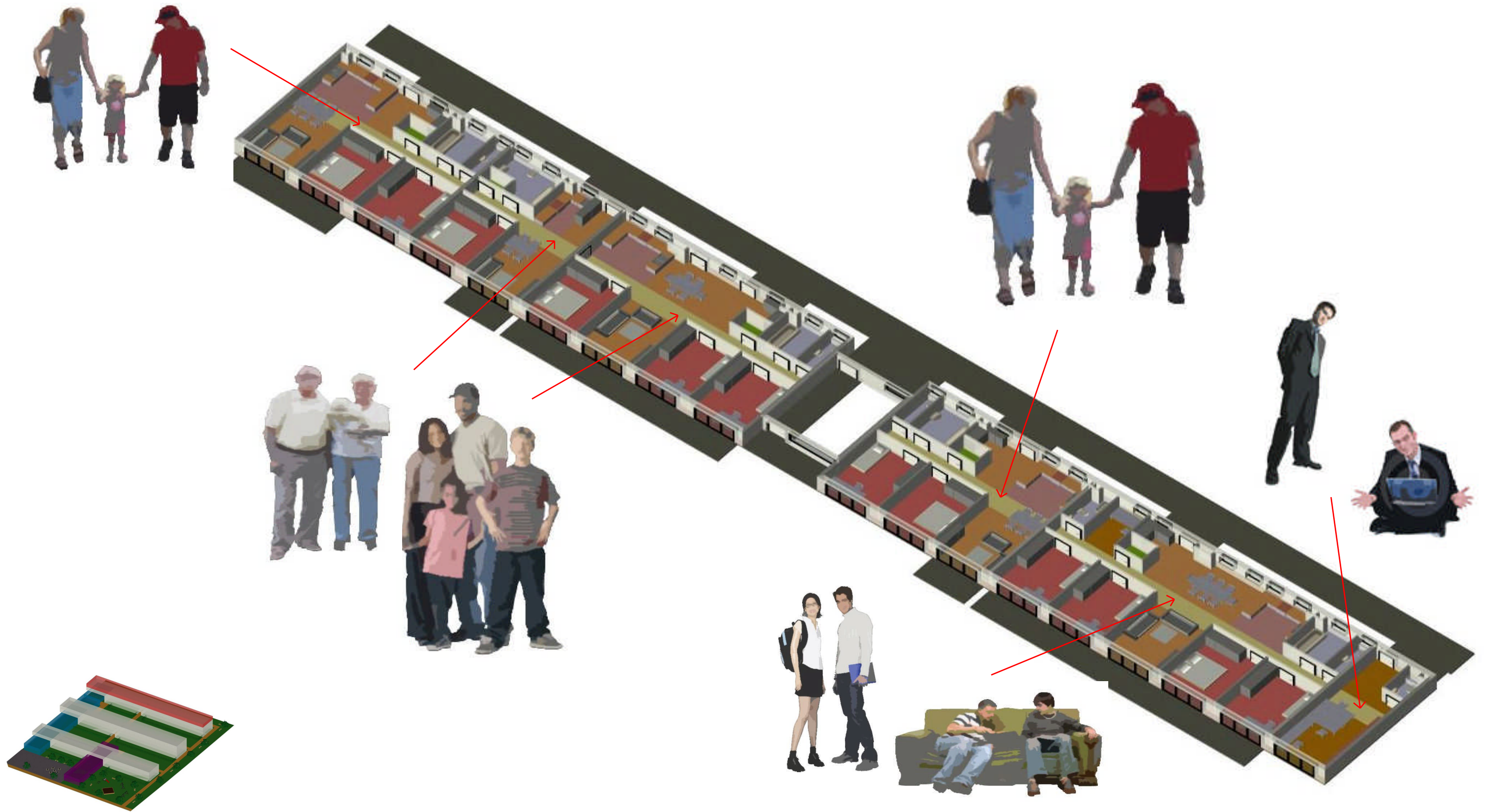
EINIGE MÖGLICHE KOMBINATIONEN



ANGEWANDTES WOHNENZENARIO IM 4.OG



WOHNEN IN GLEISDORF



WOHNSZENARIO

MAYER-MAYRHAUSER-MEIRHOFER