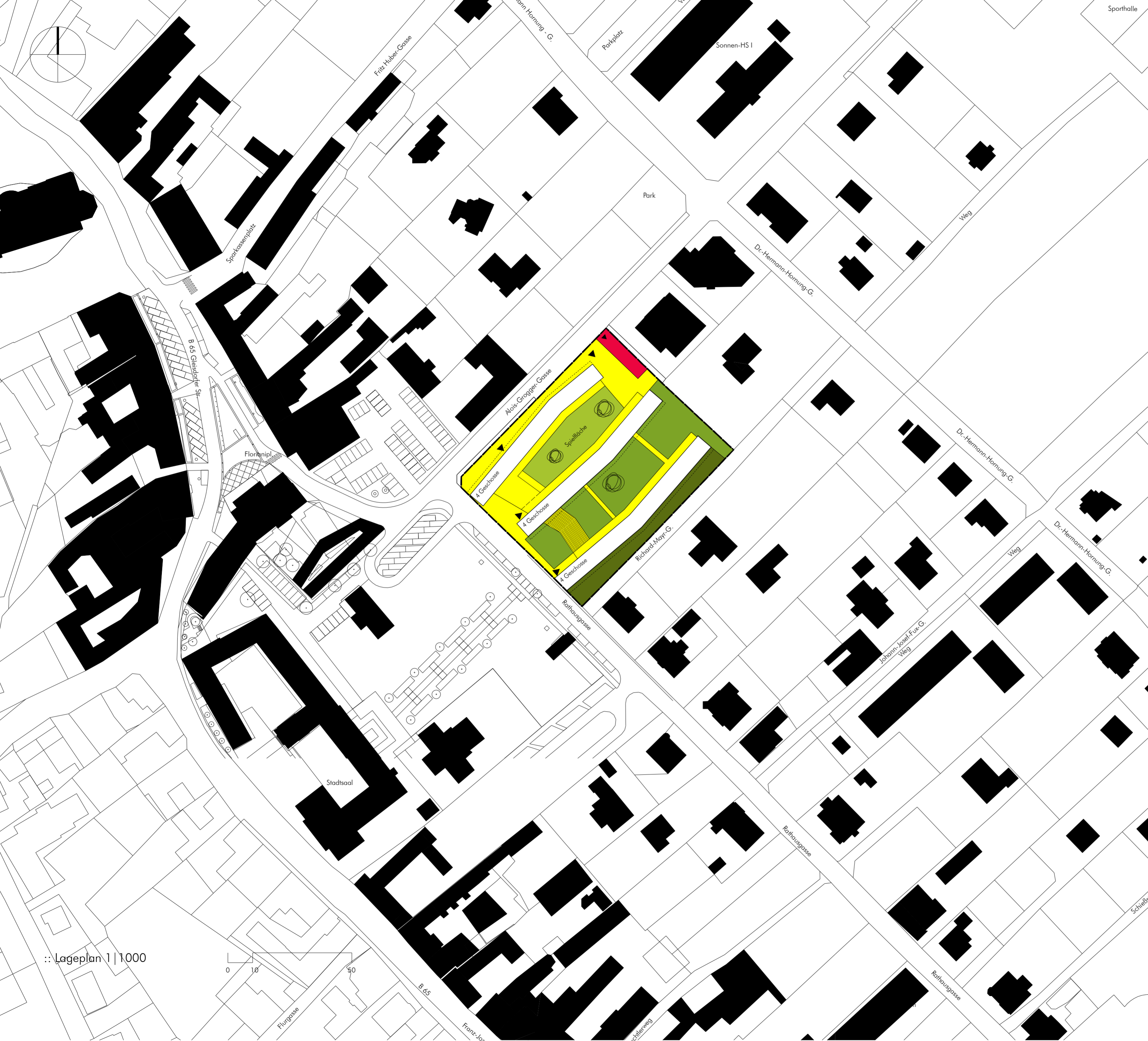




Wohnbau

Vanja Dundic Doris Pirker Manuel Hoppenthaler



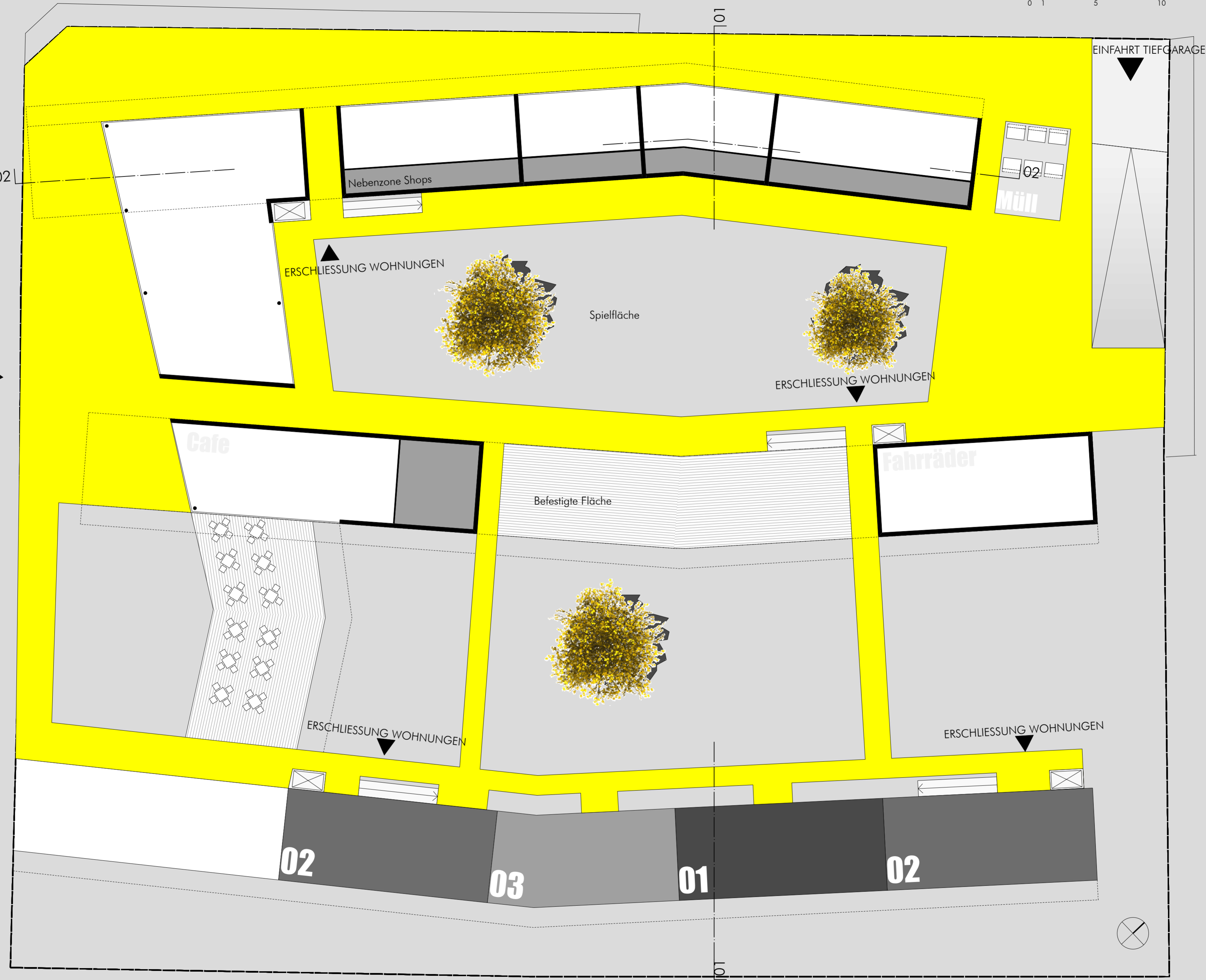
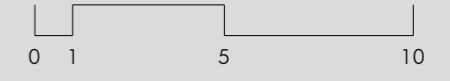
:: Lageplan 1 | 1000



Konzeption | Ziele

- Flexibilität - Erweiterbarkeit
- Identität
- Räumliche Spannung
- Grünräume
- private Grünräume (Stück der Erde)
- Privatheit | Öffentlichkeit
 - „Straßen“ - Brücken
- Verbindung mit Klosterpark
- Visuelle Verbindungen
 - Kommunikation
- gemeinschaftliche Treffpunkte
- gleichmäßige Belichtung der Räume

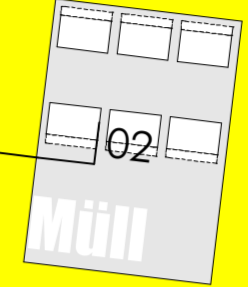
Alois-Grogger-Gasse



EINFAHRT TIEFGARAGE

02

Nebenzone Shops



ERSCHLIESSUNG WOHNUNGEN

Spielfläche

ERSCHLIESSUNG WOHNUNGEN

ERSCHLIESSUNG WOHNUNGEN

Cafe

Befestigte Fläche

Fahrräder

Rathausgasse

ERSCHLIESSUNG WOHNUNGEN

ERSCHLIESSUNG WOHNUNGEN

ERSCHLIESSUNG WOHNUNGEN

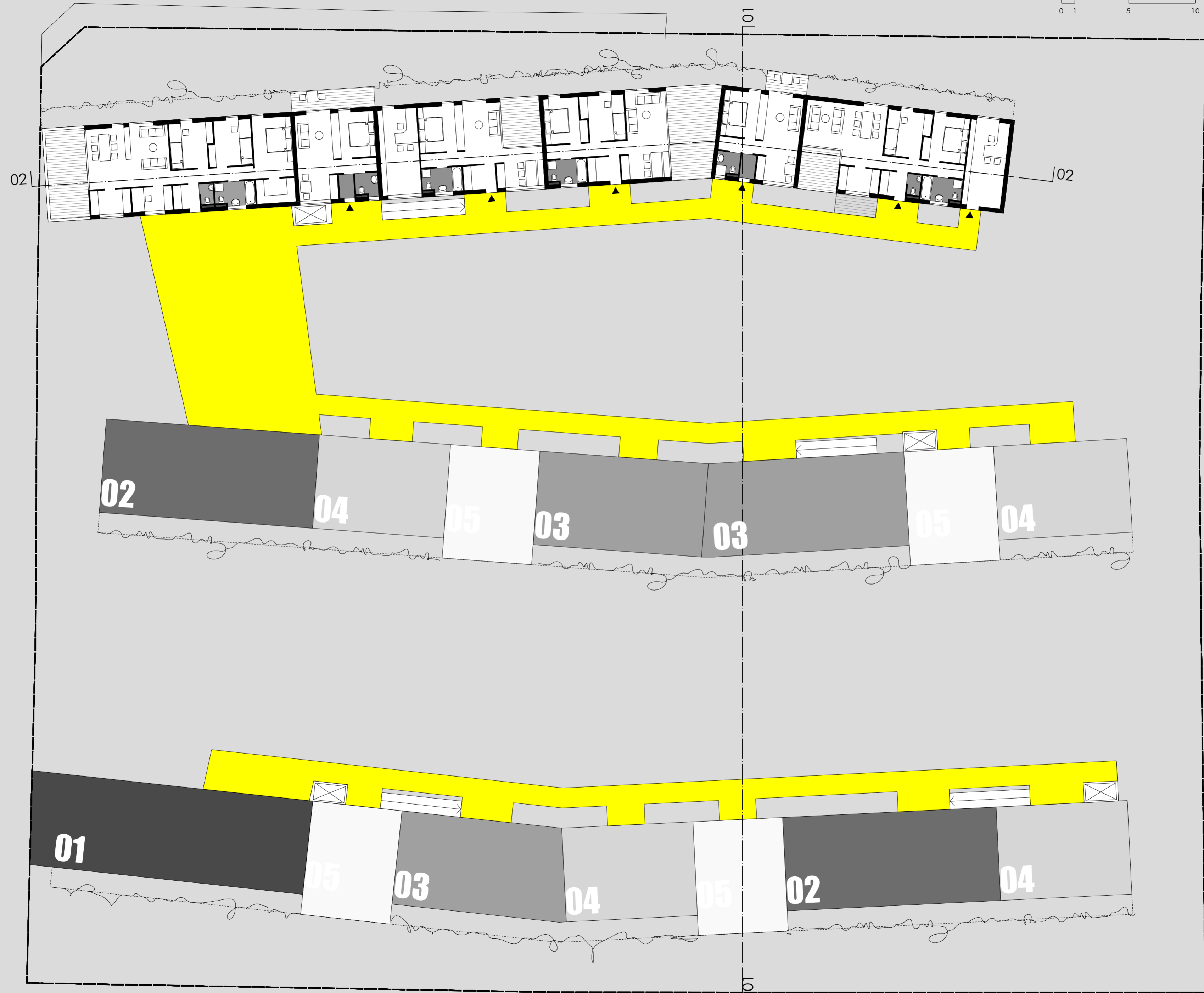
02

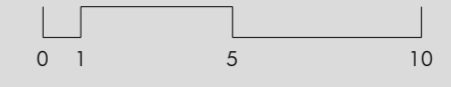
03

01

02

:: Erdgeschoss 1 | 200

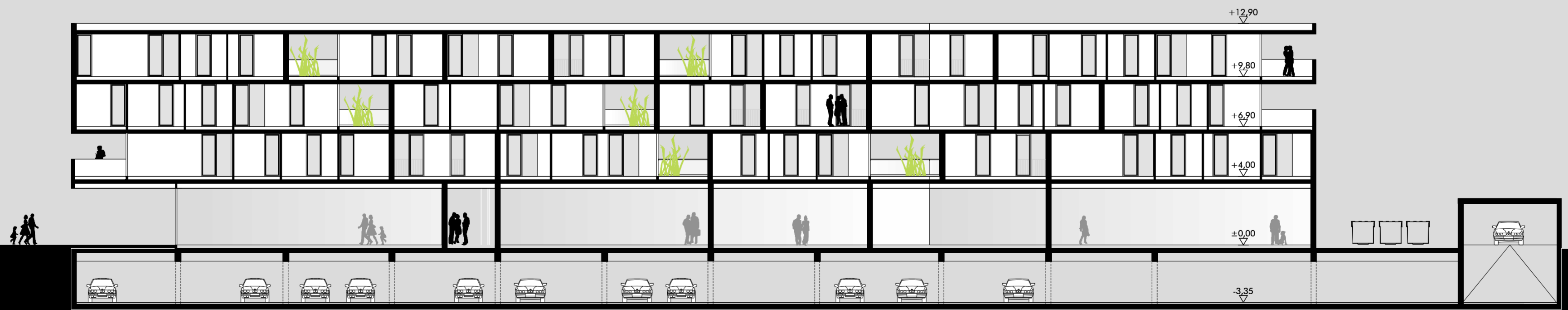




:: 2.Obergeschoss 1|200

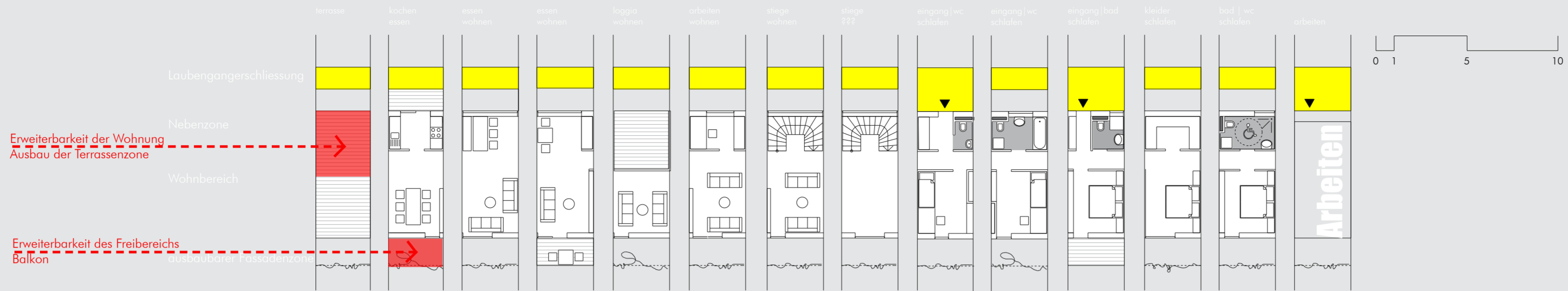


:: 3.Obergeschoss 1|200



:: Schnitt 02 1|200

:: Module 1 | 200



Erweiterbarkeit der Wohnung
Ausbau der Terrassenzone

Erweiterbarkeit des Freibereichs
Balkon

:: Mögliche Kombinationen 1 | 200



:: Schnitt 01 1 | 200

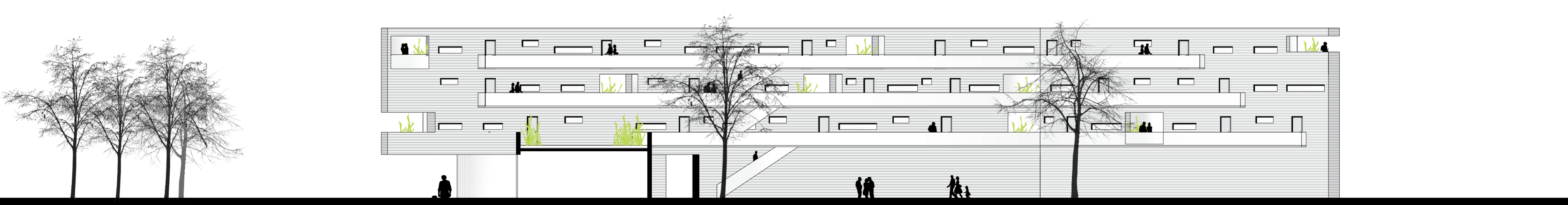




:: Südwestansicht 1 | 200



:: Nordwestansicht 1 | 200



:: Ansicht Laubengang 1 | 200