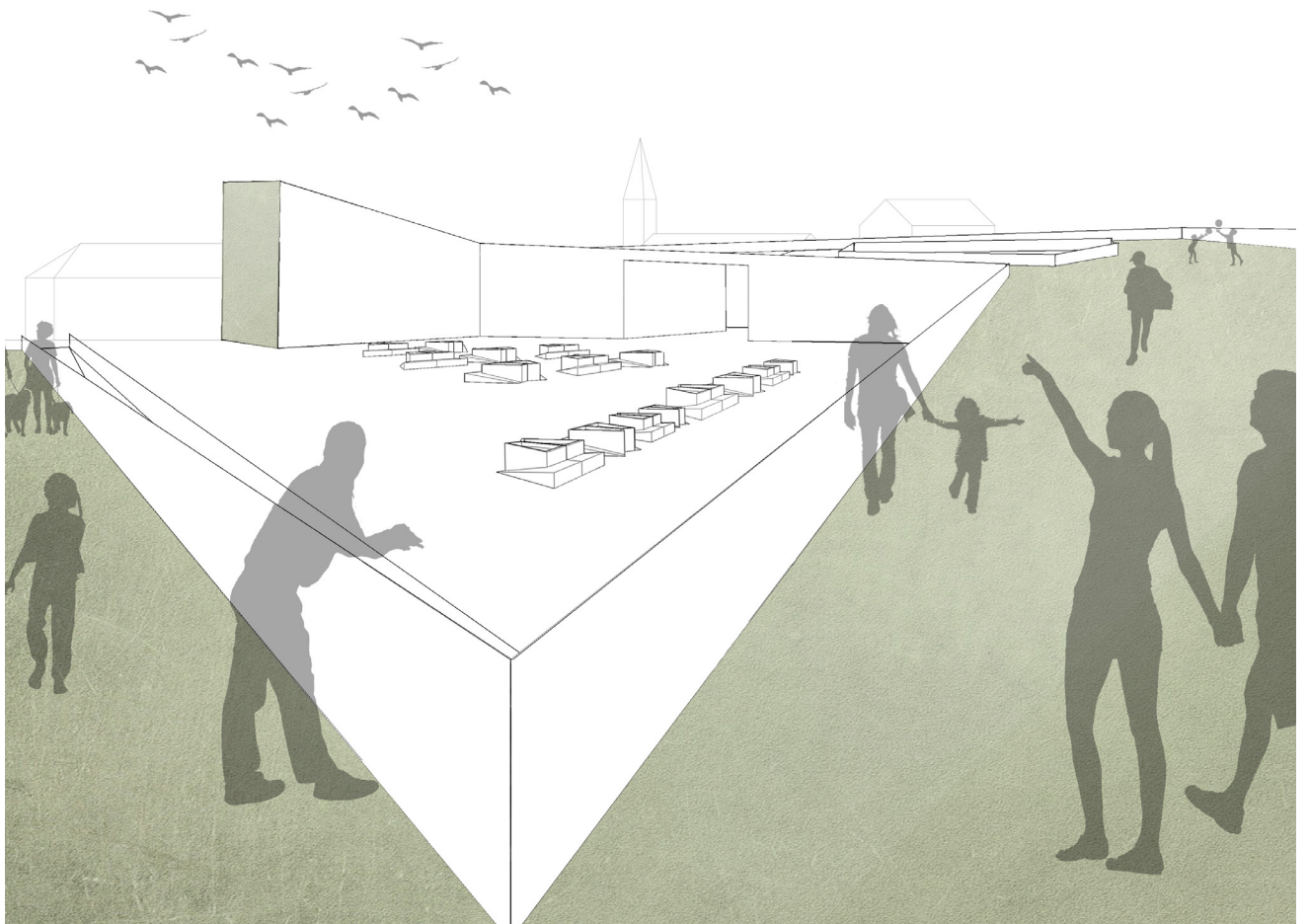


das grüneband

entwerfen 3 | wis2016 | marlis nograsek | institut für wohnbau

institut für wohnbau **i_w**



das grüne band



konzept band

Ziel unseres Gebäudes war es einen Raum zu schaffen indem sich Menschen ohne jegliche Intoleranzen begegnen können. Es soll zum Verweilen sowie zum miteinander Interagieren einladen.

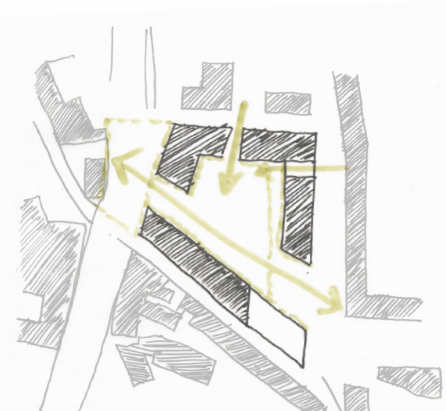
Aufgeteilt ist der Komplex in einen vollkommen Öffentlichen Bereich, welcher in einer Verkehrsberuhigenden Platzgestaltung auf Straßenseite angedacht ist. Dies sollte anhand einer ungewohnten Oberflächengestaltung erreicht werden. Autofahrer und Fußgänger sollten auf die Neugestaltung aufmerksam werden.

Die 2. Ebene sind die an eine Hofsituation angepassten Neubauten. Diese sind über das zentrale Element der Grünflächen verbunden. Über ihre Dachlandschaft zieht sich ein begrüntes Band welches ein gesamtes Gefüge schafft. Sie sind von der Geschosshöhe abfallend gestaltet und beginnen mit 3 Stockwerken und verringern sich bis auf die 0. Ebene. Die Nutzungen sind so gestaltet das sich im vorderstem Eckgebäude sich die Notschlafstelle, eine kleine Gastronomie und die Verwaltung befindet. Verwaltet wird der Komplex aber einen Beirat von Mitgliedern aller NGO's und Migrations Vereine des Bezirkes Gries.

Neben anschließend, über eine kleine Passage verbunden, befindet sich die Kinderbetreuung, welche sich bewusst in Beziehung mit den anderen Gebäuden setzt. Weiterführend befindet sich das Gebäude mit den geringsten Geschossen, welches fast in den Erdboden überläuft. In ihm befindet sich eine Markthalle, wo man die im Hof angebauten „urban gardening“ Produkte, sowie sonstige Lebensmittel erwerben kann. Diese Produkte werden über ein System des Urban gardening angepflanzt. Es werden verschiedene kleine Beete geschaffen, welche von Privatpersonen angemietet werden können.

Am anderem Ende des Hofes befindet sich die in die Erde hineinversetzte Veranstaltungshalle welche sich in Richtung Mühlgang hinübersetzt um dort eine Zone zu schaffen um den Bach als Naturgebiet aktiver wahrzunehmen. Es befinden sich innen mehrere neutrale Räume welche angemietet werden können sowie, mit den Räumen verbundenen Küchen, um gemeinsames Kochen zu ermöglichen.

Neben befinden sich 2 Sportplätze welche durch die Tribünen umrahmt sind und somit einen weiteren Treffpunkt schaffen.

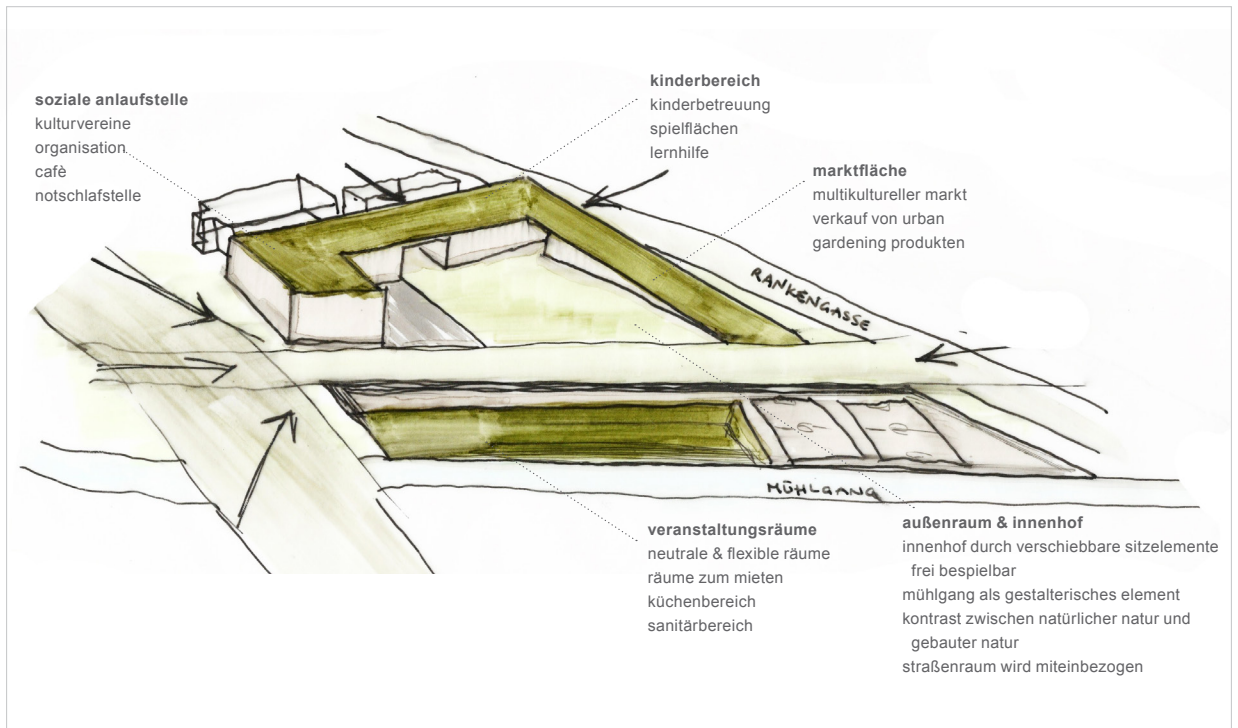


konzept einschnitte und sichtachsen



konzept begrünte dächer

das grüne band



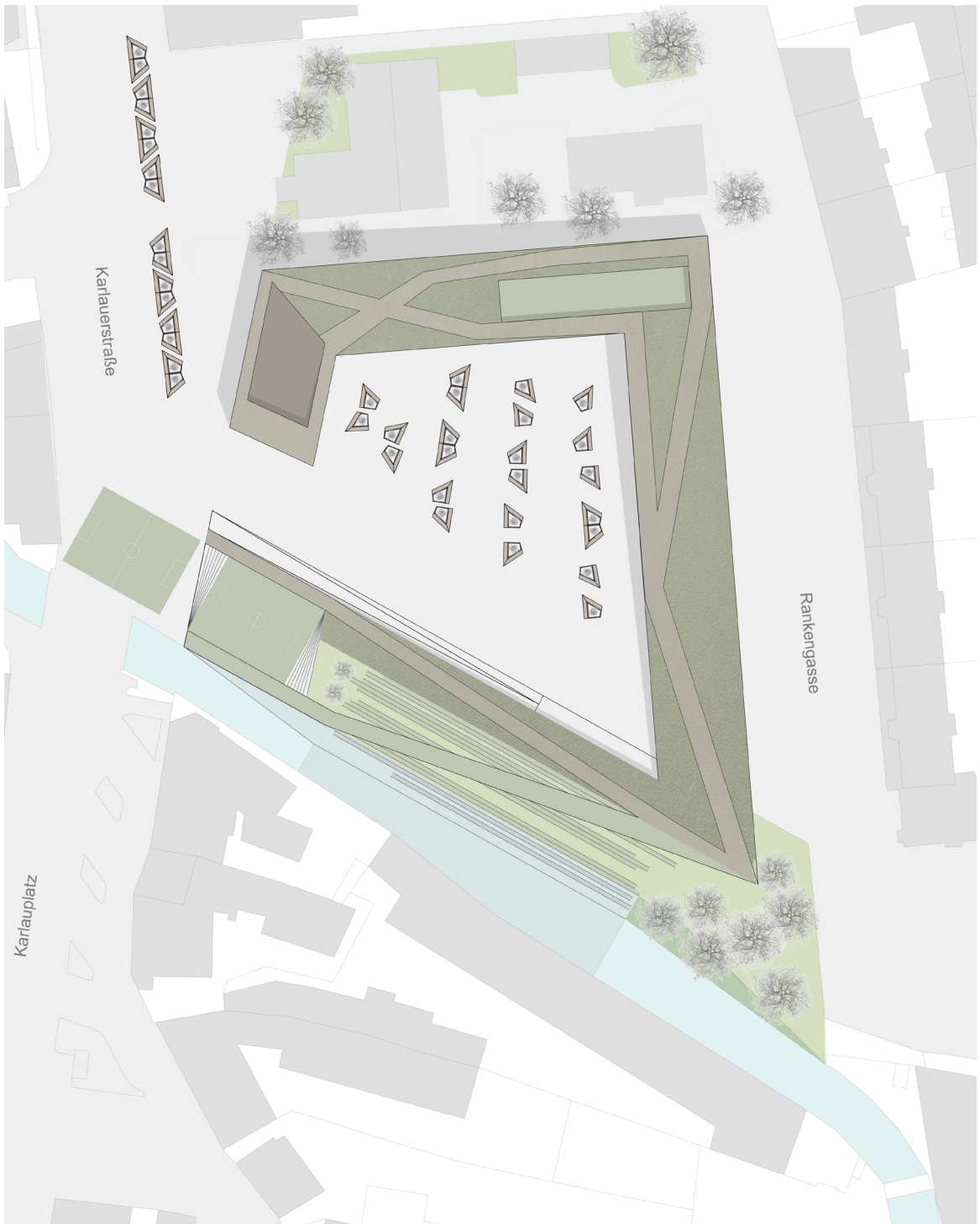
konzept 3dimensionale darstellung & funktionen

das grüne band



schwarzplan m1:2000

das grüne band



lageplan m1:1000

das grüne band



grundriss erdgeschoss
m 1:1000

raumprogramm kindergarten

1	gruppenraum	45,32 m ²
2	nebenraum	12,40 m ²
3	personalraum	30,70 m ²
4	sanitär	15,00 m ²
5	sanitär beh.	5,00 m ²
6	abstellraum	5,00 m ²
7	stiegenhaus	10,00 m ²
8	garderobe	

raumprogramm veranstaltung

1	gruppenraum	45,32 m ²
2	nebenraum	12,40 m ²
3	personalraum	30,70 m ²

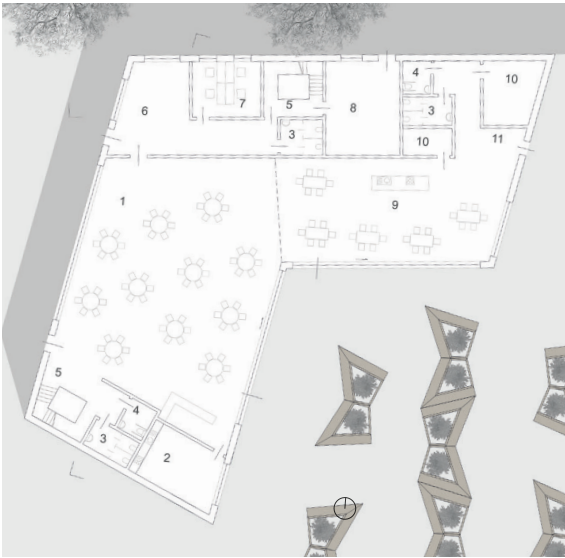
raumprogramm hauptgebäude

1	cafe	233,24 m ²
2	küche	24,30 m ²
3	sanitär	6,90 m ² - 7,4 m ²
4	sanitär beh.	4,5 m ²
5	stiegenhaus	16,20 m ²
6	anlaufstelle	19,8 m ²
		46,70 m ²

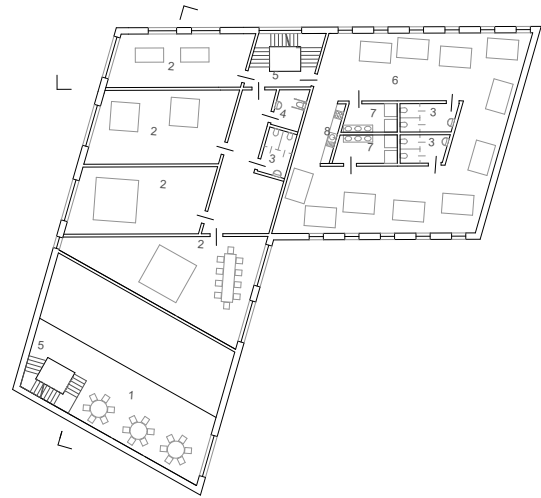
raumprogramm markthalle

1	marktfläche	468,66 m ²
2	büro	30,00 m ²
3	sanitär	8,9 m ² - 13,26 m ²
4	lager	115,69 m ²

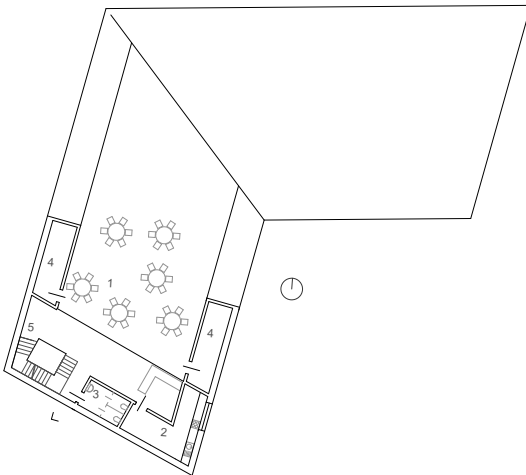
das grüne band



grundriss hauptgebäude erdgeschoß



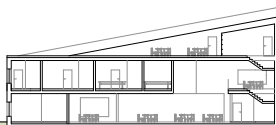
grundriss hauptgebäude 1. obergeschoss



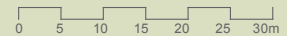
grundriss hauptgebäude 2. obergeschoss

raumprogramm hauptgebäude

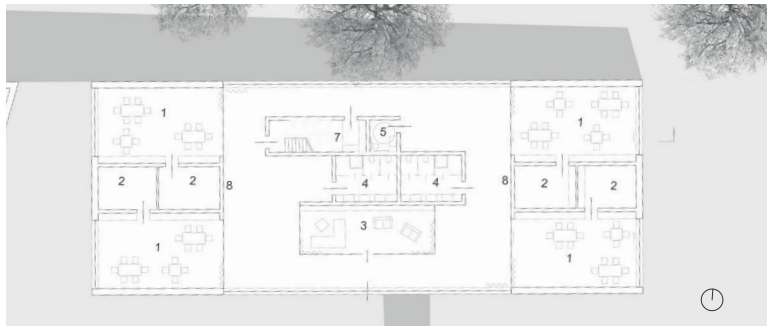
1	cafe	233,24 m ²
2	küche	24,30 m ²
3	sanitär	6,90 m ²
		7,4 m ²
		6,9 m ²
4	sanitär beh.	4,5 m ²
5	stiegenhaus	16,20 m ²
		19,8 m ²
6	anlaufstelle	46,70 m ²
7	büro	18,70 m ²
8	notschlafstelle	34,8 m ²
9	gemeinsch.küche	124,6 m ²
10	lagerraum	7,00 m ²
11	garderobe	17,23 m ²



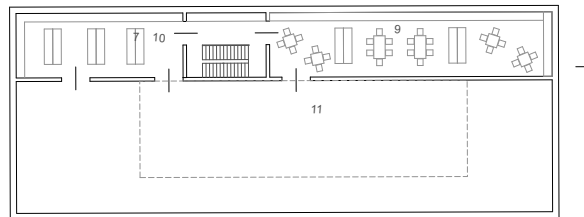
schnitt hauptgebäude



das grüne band



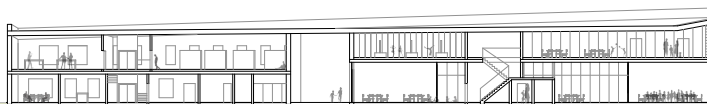
grundriss kindergarten erdgeschoss



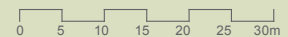
grundriss kindergarten 1. obergeschoss

raumprogramm kindergarten

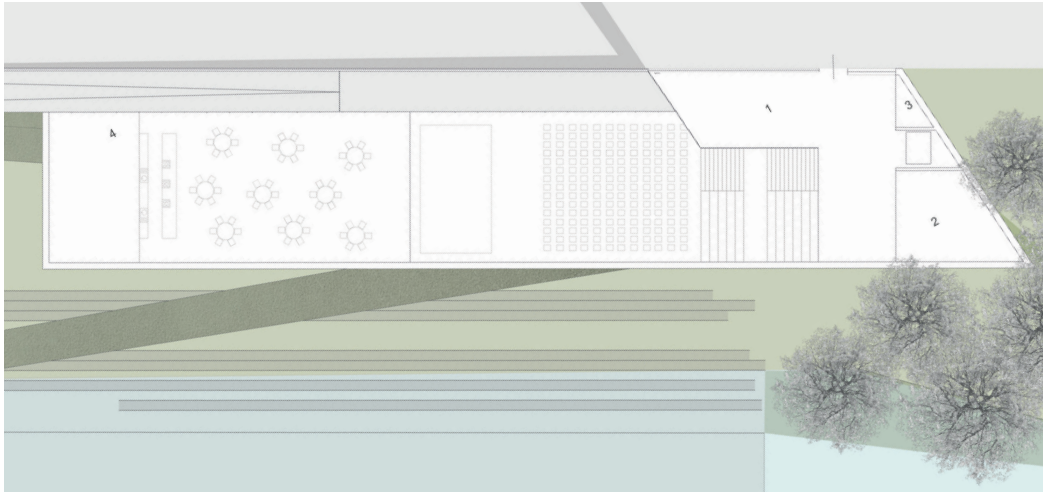
1	gruppenraum	45,32 m ²	6	abstellraum	5,00 m ²
2	nebenraum	12,40 m ²	7	stiegenhaus	10,00m ²
3	personalraum	30,70 m ²	8	garderobe	
4	sanitär	15,00 m ²	9	früherziehung	65,00 m ²
5	sanitär beh.	5,00 m ²	10	garderobe	46,00 m ²
			11	spielbereich	320,00 m ²



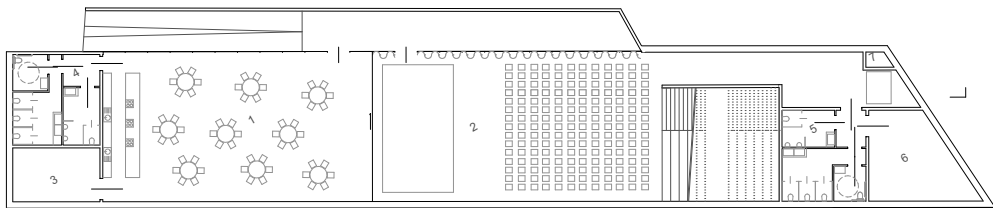
schnitt kindergarten



das grüne band



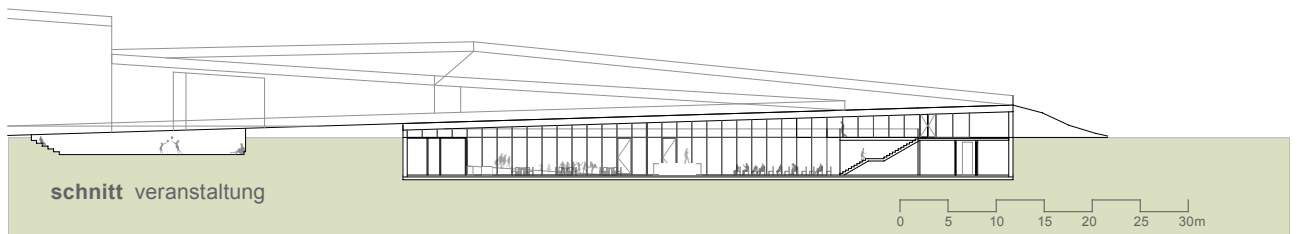
grundriss veranstaltung erdgeschoss



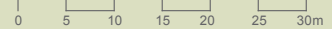
grundriss veranstaltung untergeschoss



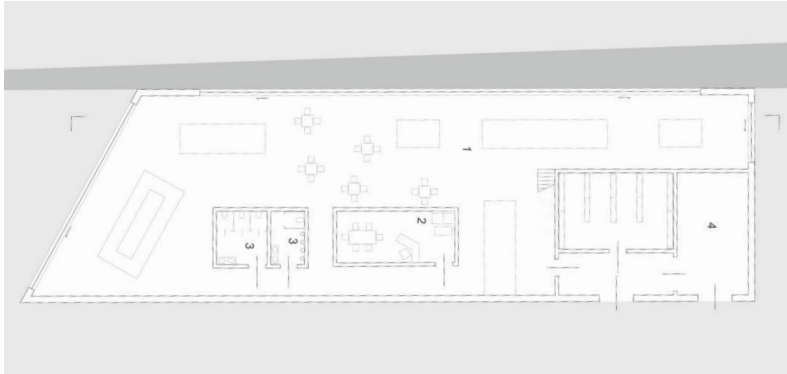
raumprogramm veranstaltung		
1	veranstaltung privat	200,50m ²
2	veranstaltung öffentlich	260,34m ²
3	lagerraum privat	24,58m ²
4	sanitär privat	39,07m ²
5	sanitär öffentlich	37,97m ²
6	lagerraum öffentlich	38,07m ²
7	technikraum	2,04m ²



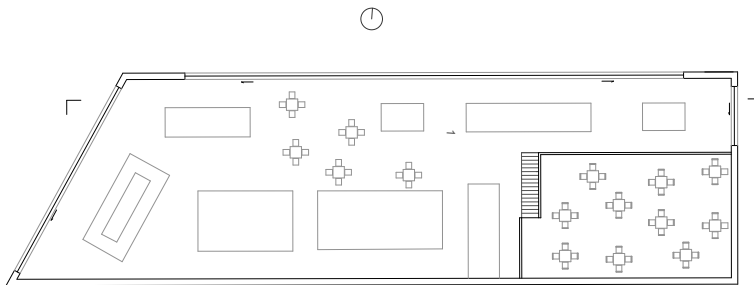
schnitt veranstaltung



das grüne band



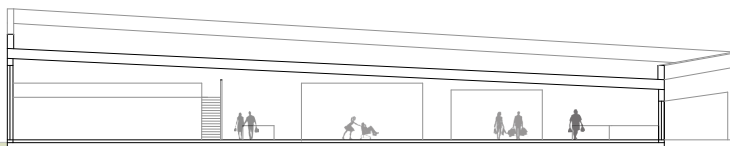
grundriss markthalle
erdgeschoss



grundriss markthalle
1. obergeschoss

raumprogramm markthalle

1	marktplatz	468,66 m ²
2	büro	30,00 m ²
3	sanitär	13,26 m ²
		8,9 m ²
4	lager	115,69 m ²



schnitt markthalle

0 5 10 15 20 25 30m

das grüne band



stimmungsbild markthalle



imagebild grüne wand



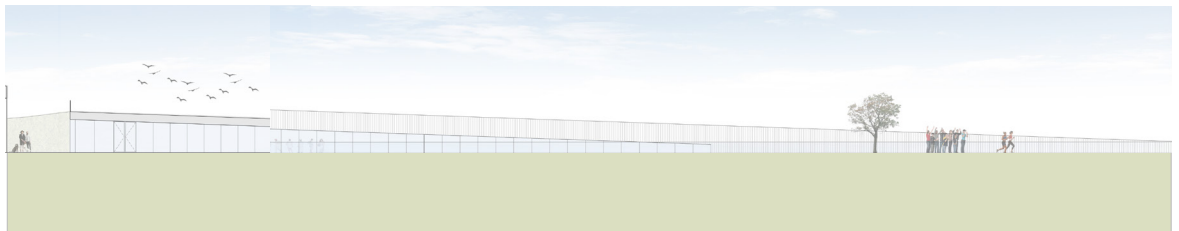
imagebild grüne wand

das grüne band

ansicht markthalle



ansicht veranstaltung



ansicht hauptgebäude

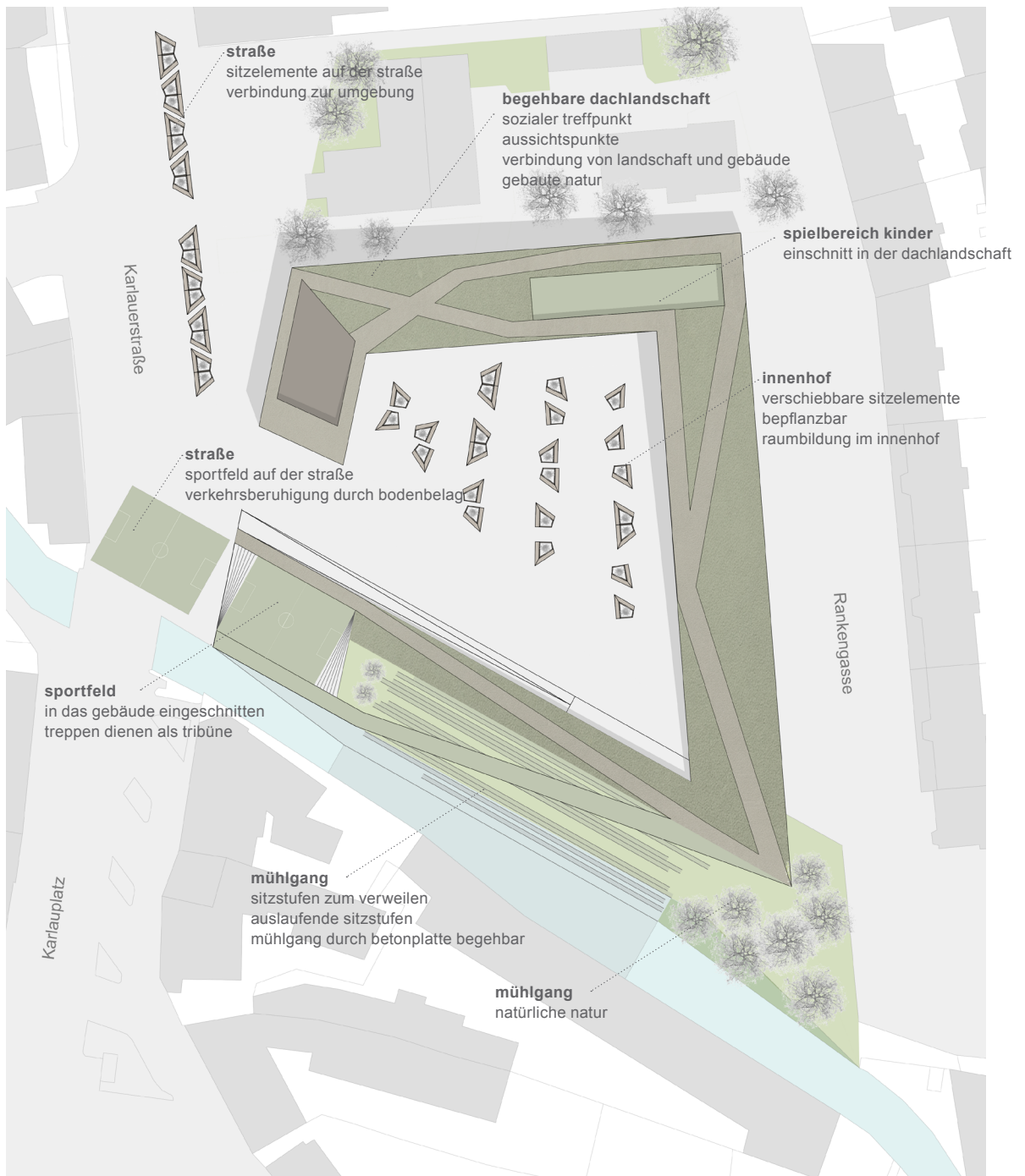


das **grüne** band



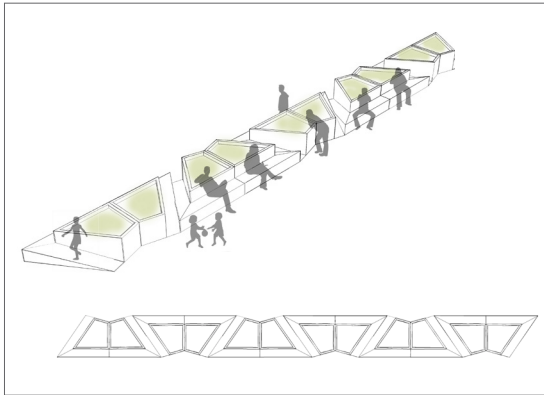
gesamtansicht das grüne band

das grüne band

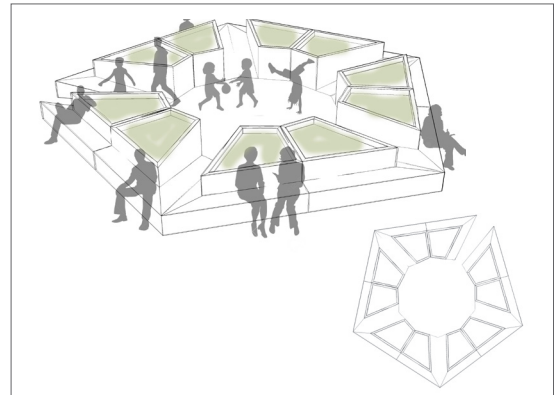


aussenraumgestaltung m1:1000

das grüne band



sitzelement stellvariante a

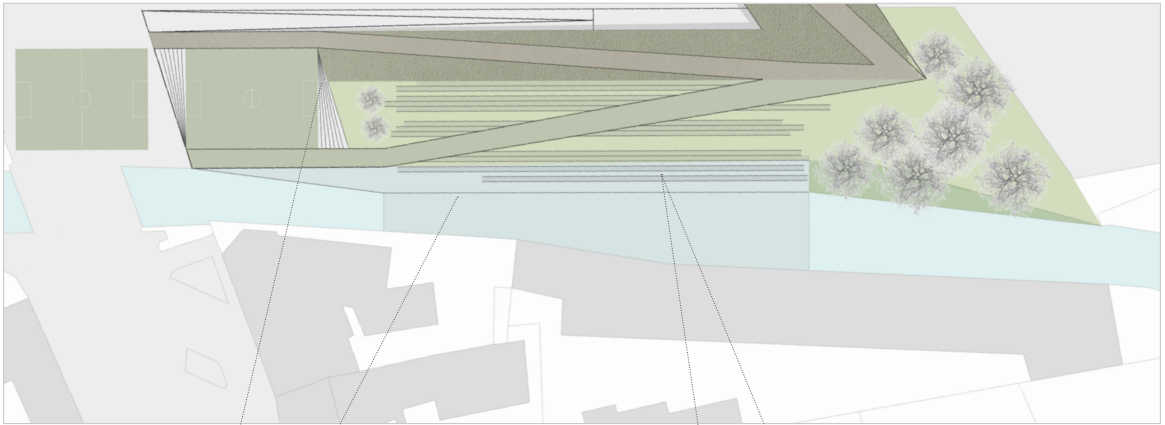


sitzelement stellvariante b



sitzelement schaubild

das grüne band

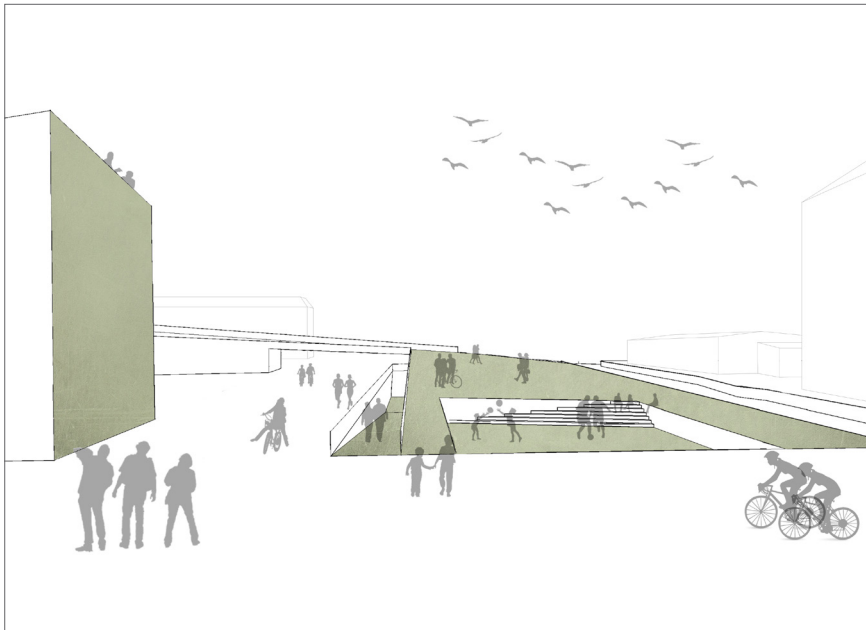


aussenraumgestaltung mühlgang

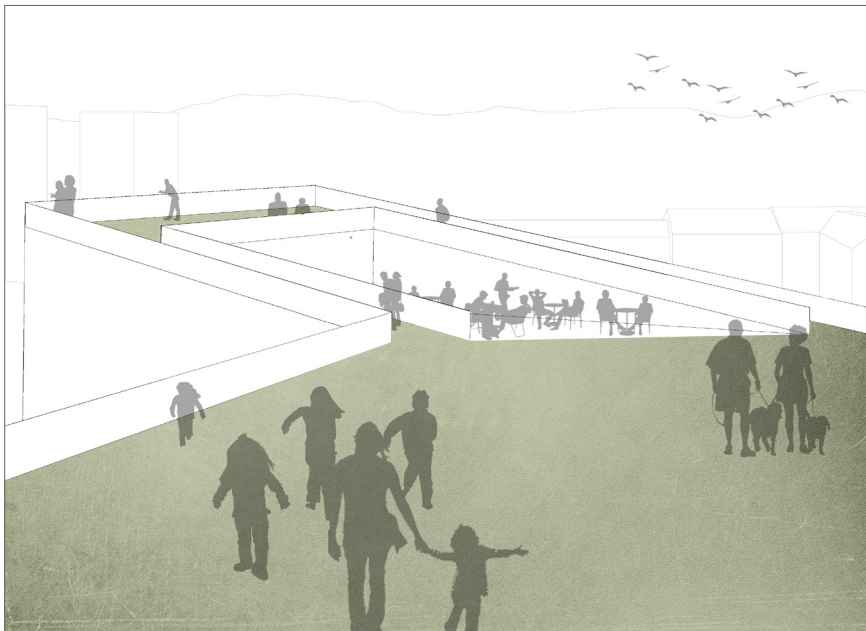


aussenraumgestaltung mühlgang
imagebilder

das grüne band



perspektive aufgang



perspektive dachlandschaft - café