

01 | temple of all religions

standort	kasan, russland
architekt	eldar chanow
baujahr	1992-heute
typ	tempel aller religionen

beschreibung

der „temple of all religions“ befindet sich in kasan, hauptstadt der russischen republik tatarstan. der gebäudekomplex enthält elemente verschiedener religiöser bauwerke wie z.B. die einer kirche, einer synagoge und einer moschee. baubeginn war 1992, nachdem der russische bildhauer, maler, wunderheiler und dichter in einem traum eine stimme gehört hat, die ihm sagte er solle am nächsten morgen um 06:00 aufstehen, eine schaufel nehmen und mit dem bau eines tempel für alle religionen beginnen. nach der fertigstellung soll der tempel 16 kuppeln beherbergen, die ein symbol für die 16 weltreligionen darstellen sollen.

sowohl innen und außenraum sind sehr farbenfroh gestaltet und lassen spielraum für verschiedenste interpretationen.

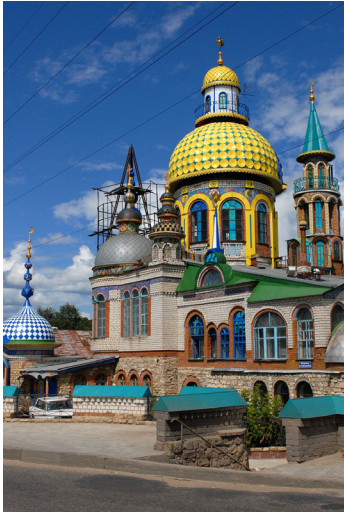
von außen lassen sich mehrere religiöse motive erkennen, beispielsweise der davidsstern (judentum), die mondsichel (islam) oder ein kreuz (christentum).

trotz der vielen religiösen motive betonte chanow stets, dass der „temple of all religions“ kein betshaus sonder ein ort der kommunikation und kultur sei.



außenansicht
https://de.wikipedia.org/wiki/Tempel_aller_Religionen#/media/File:Kazan_church.jpg

01 | temple of all religions



religiöse symbole
https://de.wikipedia.org/wiki/Tempel_aller_Religionen#/media/File:All_Religions_Kazan_Temple



einblicke in den innenraum
<http://tourism-spot.com/temple-of-all-religion-amazing-facts-of-russia/>

02 | house of one

standort	berlin, deutschland
architekten	kuehn malvezzi
baujahr	2019 (geplant)
typ	moschee, synagoge und kirche unter einem dach

beschreibung

das „house of all“ ist ein wettbewerbsbeitrag von kuehn und malvezzi für den bau einer kirche auf dem petriplatz, wo einst die petrikirche stand. bei dem gebäude handelt es sich um eine vereinigung der religionen: islam, christentum und judentum. so soll ein gebäude entstehen, das für jede dieser religionen einen geeigneten ort zum beten und ausüben der religion bietet. kuehn malvezzi erreichten dies, indem sie sich an den grundriss der einstigen petrikirche orientierten und jeder religion einen bereich des gebäudes zuwies. im mittelpunkt dieser bereiche befindet sich ein zentraler begegnungsraum. anders als bei christen, haben die moschee und die synagoge zwei ebener, da männer und frauen separat beten.

im oberen bereich des gebäudes, befindet sich ein rundgang mit ausblick über berlin. dort befindet sich auch eine große kuppel, die für die belichtung des zentralen begegnungsraums sorgt.



außenansicht

<https://house-of-one.org/de/architektur>

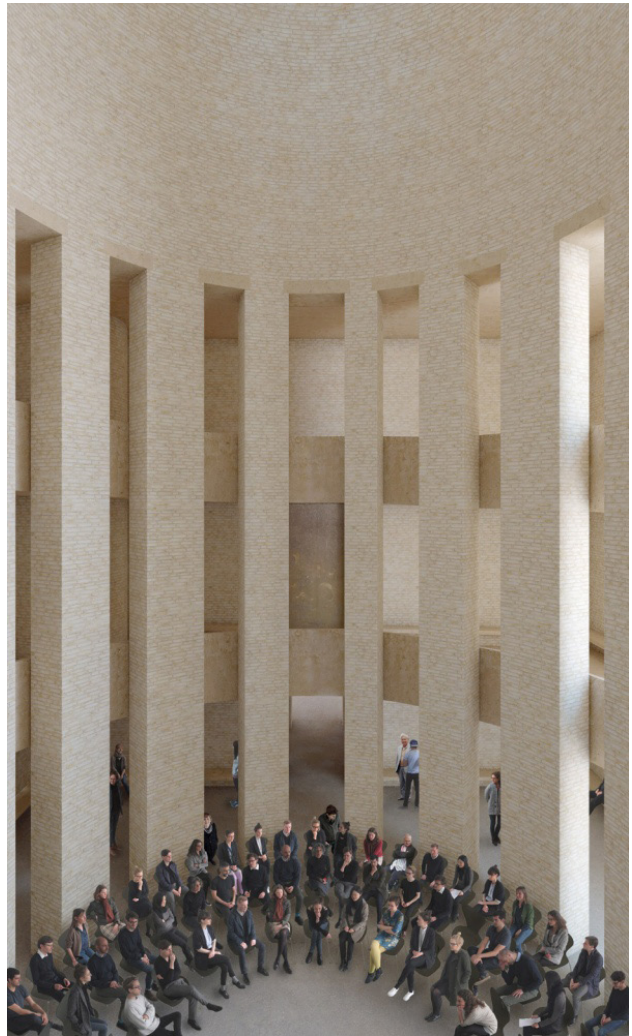
02 | house of one



außenansicht



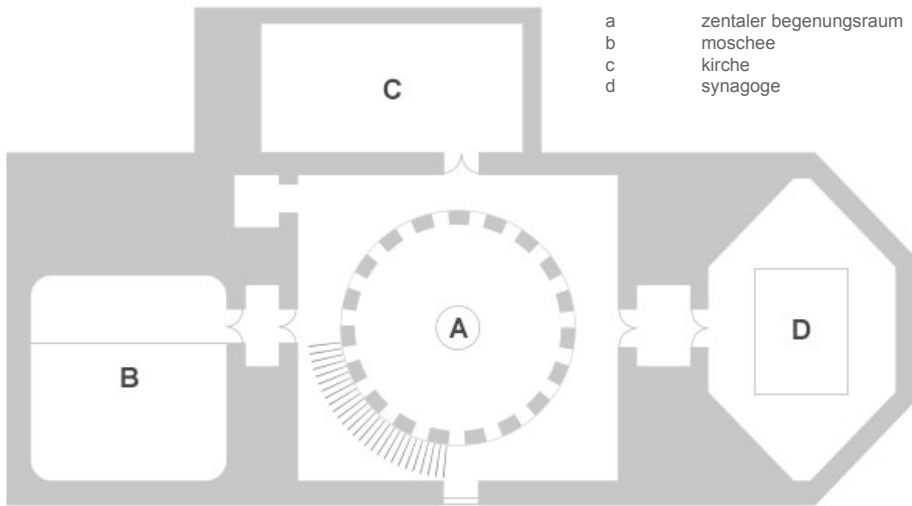
rundgang



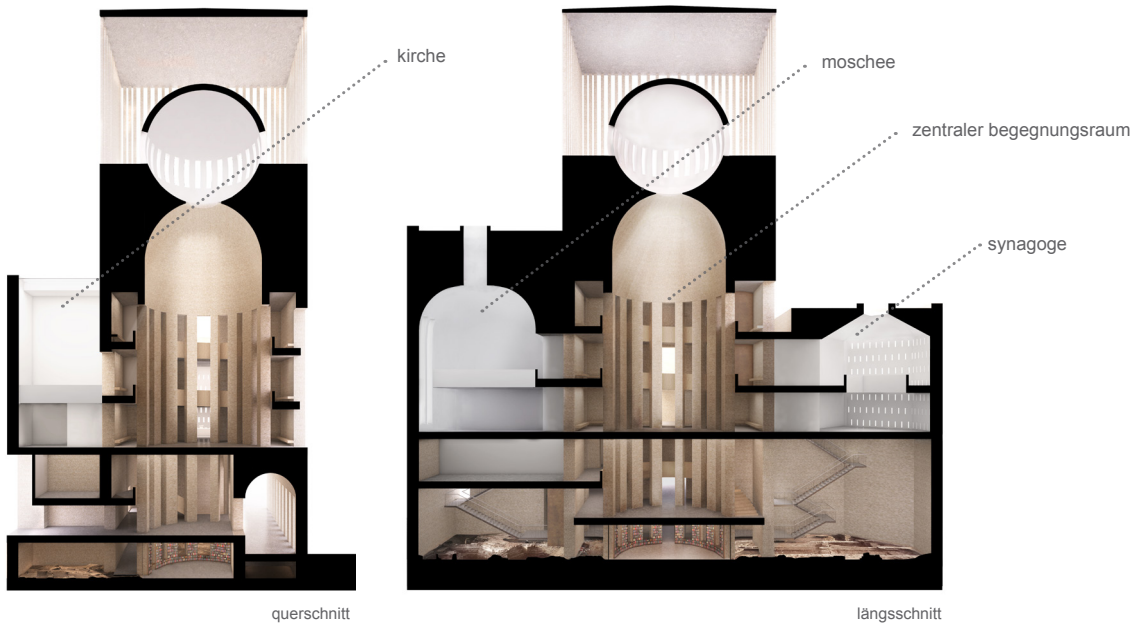
zentraler begegnungsraum

<https://house-of-one.org/de/architektur>

02 | house of one



grundriss
<http://www.skyscrapercity.com/showthread.php?t=1598101&page=4>



<https://house-of-one.org/de/architektur>

03 | home for all

standort geplant für tohoku -insel honshū, japan
architekt john david todd
baujahr nur geplant
typ soziales zentrum/gemeinschaftszentrum einer temporären wohnanlage

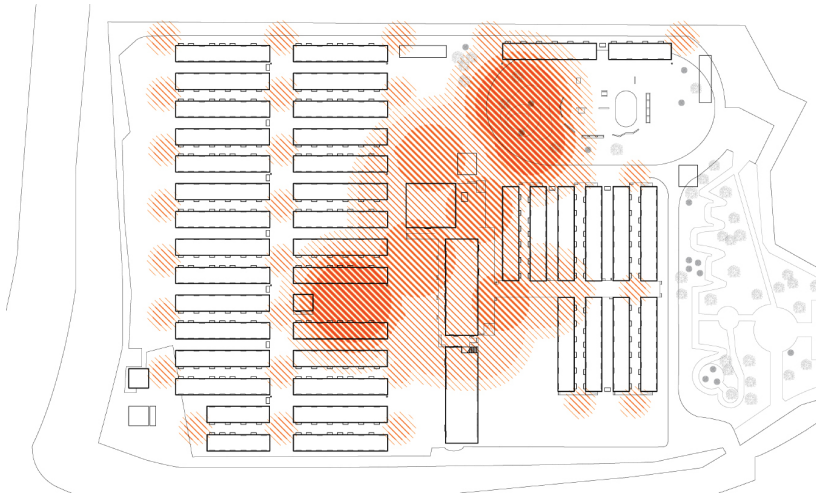
beschreibung

„home for all“ beschreibt ein uni-projekt des amerikanischen studenten john david todd. da 2011 bei einem starken erdbeben die küste der insel honshū in japan zerstört wurde, entwarf der japanische architekt toyo ito eine temporäre wohnanlage für die opfer des erdbebens. danach bat er seine studenten ein gemeinschaftszentrum in dieser sozialen wohnanlage zu entwerfen. john david todd untersuchte hierbei zunächst die sozialen treffeckpunkte des gebiets und plante für den haupttreffeckpunkt ein zentrum der kommunikation und der gemeinschaft.

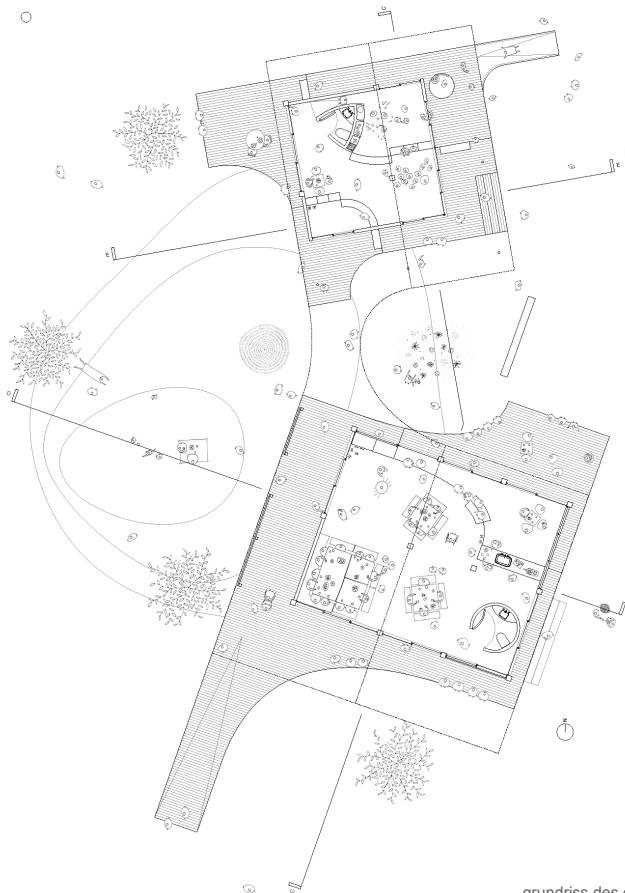


einblicke in das gemeinschaftszentrum
<http://johndavidtodd.com/Home-for-All>

03 | home for all

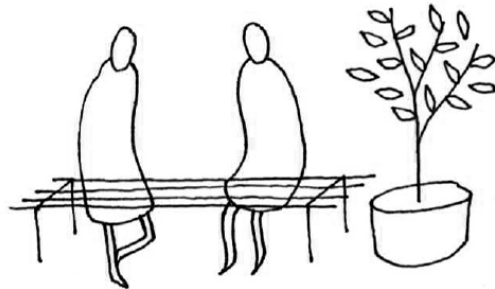
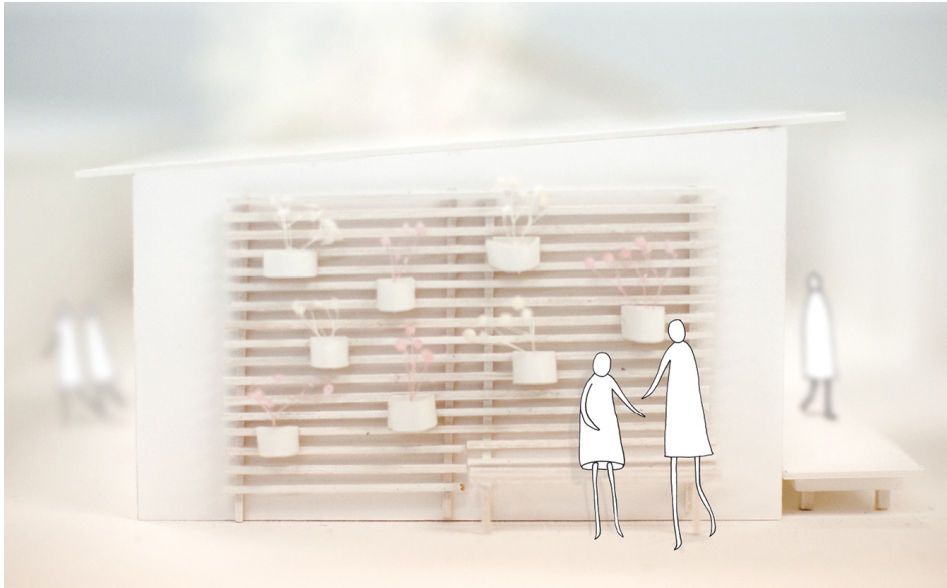


bereiche der kommunikation
<http://johndavidtodd.com/Home-for-All>



grundriss des gemeinschaftszentrums
<http://johndavidtodd.com/Home-for-All>

03 | home for all



As little as a bench and a potted plant can describe a space for two.



A garden that can move with people after.

impressionen des gemeinschaftszentrums
<http://johndavidtodd.com/Home-for-All>