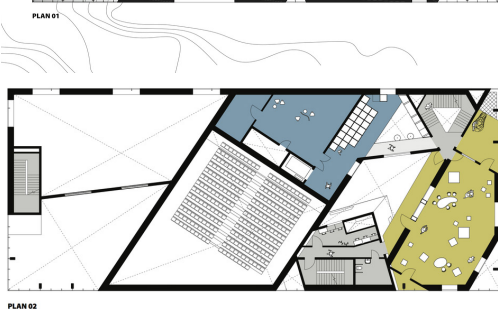
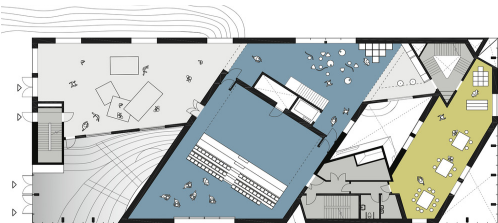
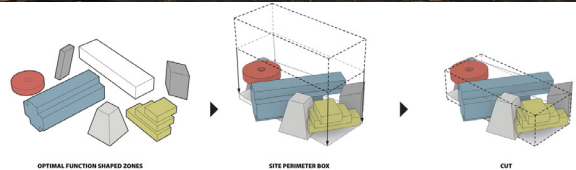


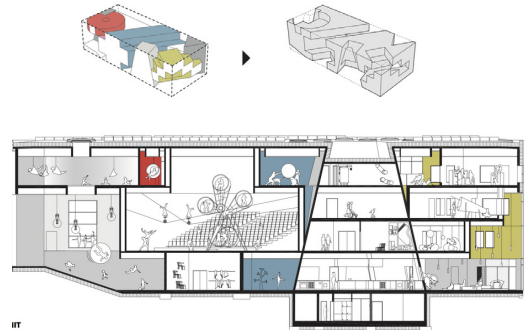
KU. BE HOUSE OF CULTURE IN MOVEMENT

Architekt: MVRDV, ADEPT
Baujahr: 2016
Ort: Frederiksberg, Denmark

Das Ku. BE House der Kultur in Bewegung wurde für die Gemeinde Frederiksberg als Brennpunkt und Orts des Zusammentreffens konzipiert. Dieses Gebäude soll die Lebensqualität erhöhen in dem es die Funktionen des Theaters, des Sportes sowie des Lernen unter ein Dach bringt und somit Menschen zusammen zu bringen, die auf anderen Wegen nicht zueinander gefunden hätten..



PLAN 02



Quellen: <http://www.archdaily.com/794532/ke-house-of-culture-in-movement-mvrdv-plus-adept>

MILLWOODS LIBRARY SENIORS' CENTRE AND MULTICULTURAL FACILITY

Architekt: HCMA Architecture + Design, Dub Architects Ltd. PFS Studio

Baujahr: Eröffnung - Frühling 2015

Ort: Edmonton, Alberta (USA)

Die Millwoods Library Seniors centre and multicultural facility ist eine öffentliche Bibliothek wo sich alt und jung zusammenfindet aber auch die Integration von zugezogenen finden hier statt, wenn sie zum Beispiel in die Bibliothek gehen um die Sprache zu lernen. Um diesen Austausch weiter zu fördern wurde auf die Bibliothek ein Senioren und Multicultureles Zentrum errichtet mit einem Mehrzweckraum, einer Küche so wie Gesprächs- und Büroräumen.

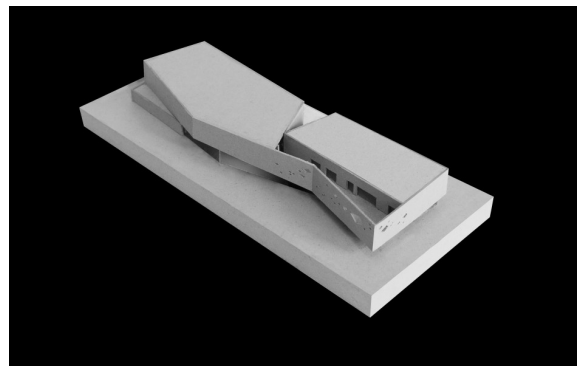
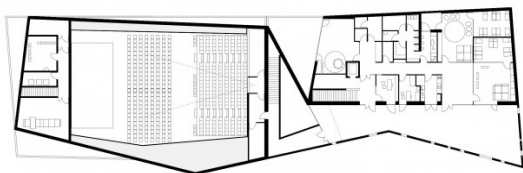
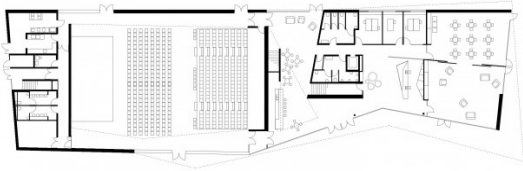


Quellen: <https://www.canadianarchitect.com/features/1003730126/>

ART AND CONFERENCE CENTRE, INTER-GENERATION CENTRE, AND TOURIST OFFICE

Architekt: Dominique Coulon et associés
Baujahr: Eröffnung - Frühling 2015
Ort: Venarey-Les Laumes, Burgundy

Dieses Gebäude enthält eine Vielzahl verschiedener Funktionen welche die Architekten in einer dynamischen Zusammenführung unter ein Dach gebracht haben. Das Art and Conference Center enthält unter anderem ein Tourismusbüro, eine Kindertagesstätte, sowie eine große Kultur- bzw. Konferenzhalle. Durch das viele Glas im Erdgeschoss scheint der obere Kubus in welchem sich die Kindertagesstätte befindet über dem Boden zu schweben.



Quellen: <http://coulon-architecte.fr/projet/532/venarey-les-laumes>