

Kulturzentrum Azoren



Architekten: Menos é Mais Arquitectos Associados, Lda. und João Mendes Ribeiro Arquitecto Lda.

Ort: Ribeira Grande, São Miguel, Azoren, Portugal

Bauherr: Regional Directorate of Culture (DRaC) of the Regional Government of the Azores

Fläche: 12.914 m² (9.736 m² Gebäude + 3.178 m² Außenbereich)



Im ehemaligen Industriegeländer fügten die Architekten zwei neue Baukörper hinzu.

Nutzungen: Kunst,- Kulturzentrum, Lagerflächen, Multifunktionshalle und Räumlichkeiten für Künstler

Ausstellungen, unter anderem mit einer eigenen Sammlung moderner Kunst, Workshops, Konferenzen, Konzerte und zahlreiche Sonderveranstaltungen

ehemalige Alkohol- und Tabakfabrik

Kulturzentrum Azoren



Grundriss Erdgeschoss

ARQUIPELAGO - CONTEMPORARY ARTS CENTRE
GROUND FLOOR

04 - Foyer 05 - Auditorium and multipurpose area 06 - Storage area 07 - Workshop and carpentry 08 - Assembly and disassembly of exhibitions 09 - Entrance hall and reception 10 - Exhibition area 11 - Museum shop and bookstore 12 -



Grundriss Obergeschoss

ARQUIPELAGO - CONTEMPORARY ARTS CENTRE
FIRST FLOOR

12 - Factory museum center 13 - Technical and artistic support area and laboratories 17 - Space for education services 18 - Documentation and library center



Kulturzentrum Azoren



<http://www.detail.de/artikel/bildhafte-abstraktion-kulturzentrum-auf-den-azoren-25721/>

Quartier Leech | Katholische Hochschulgemeinde Graz und Afro Asiatisches Institut



Gebaut und Umgebaut wurde seit der Gründerzeit.
Denkmalgeschützte Hauskapelle: Richard Gratl & Peter Thurner 1970
Architekt: Bramberger architects 2011-2013



Quartier Leech gilt als "Ort des interkulturellen Gelingens".

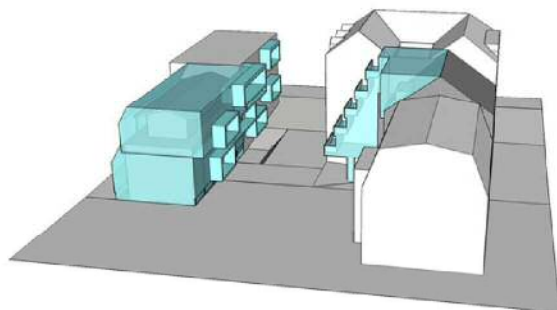
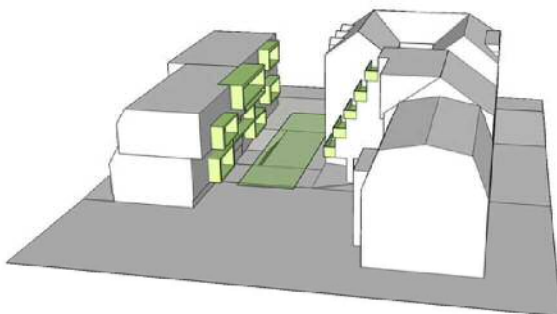
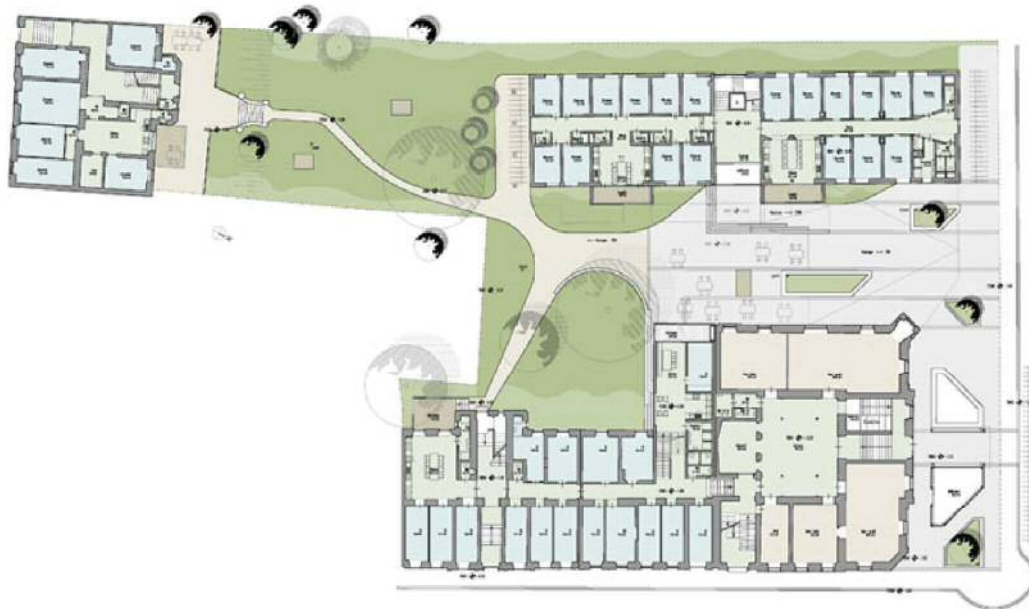
Nutzungen:

Wohnen für Studenten, Veranstaltungssaal, Musikproberäume, Versammlungsräume, Cafeteria, Fitnessraum, Kapelle, muslimischen Gebetsraum, Lounge, Partykeller, Cafe Global als Restaurant mit internationaler Küche

Cafe Global eröffnet 2013, bietet mit Speisen und Getränken aus der ganzen Welt eine multikulturelle Atmosphäre.

Veranstaltungen wie Vorträge, Disputationen, Lesungen, Ausstellungen, Konzerte etc. Das AAI wandelt sich sowohl Architektonisch als auch Inhaltlich je nach den Bedürfnissen der jeweiligen Zeit. Aktive Teilnahme an einer globalen Welt ist dem AAI am wichtigsten.

Quartier Leech | Katholische Hochschulgemeinde Graz und Afro Asiatisches Institut
Günter Mohr | Wettbewerb 2011



Ziel bei diesem Wettbewerb war es die zwei Institutionen an diesem Standort zu vereinen, mit gemeinsamen Treffpunkt den Hof. Alles sollte barrierefrei zu erreichen sein.

1. <http://www.quartierleech.at/>
2. <http://www.nextroom.at/building.php?id=36794>
3. <http://khg.graz-seckau.at/>
4. <http://www.aai-graz.at/>