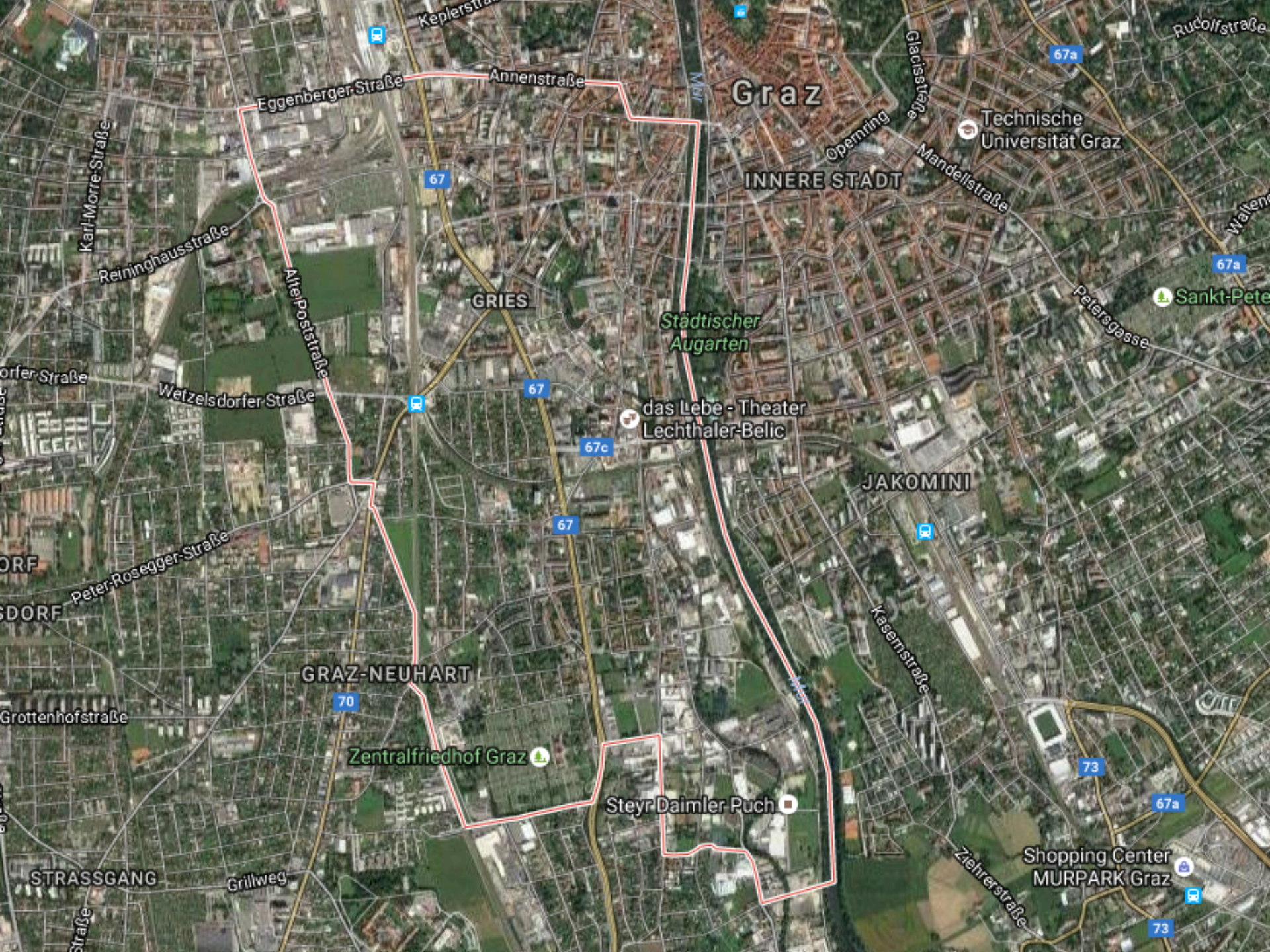


institut für wohnbau

i\_w

semesterthema wis 2016  
insight/inside out\_gries  
treff. griesgrün  
entwerfen 3





Graz

INNERE STADT

GRIES

GRAZ-NEUHART

JAKOMINI

Technische Universität Graz

Städtischer Augarten

das Lebe - Theater Lechthaler-Belic

Zentralfriedhof Graz

Steyr Daimler Puch

Shopping Center MURPARK Graz

Keplerstraße

Eggenberger-Straße

Annenstraße

Glacisstraße

Karl-Morre-Straße

Reininghausstraße

Alte Poststraße

Wetzelsdorfer-Straße

Peter-Rosegger-Straße

Grottenhofstraße

STRASSGANG

Grillweg

Opernring

Mandellstraße

Petergasse

Kasernstraße

Ziehrerstraße

Rudolfstraße

Waltengasse

Sankt-Peter

Wetzelsdorfer-Straße

Wetzelsdorfer-Straße

Wetzelsdorfer-Straße

Wetzelsdorfer-Straße

Wetzelsdorfer-Straße





in gries leben 27.199 menschen aus 121 nationen.

diese außergewöhnliche und vielfältige bevölkerungsstruktur macht den grazer stadtteil zu einem lebendigen multikulturellen bezirk. um die unterschiedlichen ethnien miteinander zu verbinden braucht es **treffpunkte** und gemeinschaftsbereiche. laut unseren untersuchungen mangelt es sowohl an diesen als auch an **grünen** erholungs**räumen**.  
der karlauplatz mit kirche, kindergarten und großer ungenutzter fläche scheint geeignet, um einen grünen begegnungs- und **wohnraum** zu schaffen.



bunt



multikulturell



griesgasse









der kleine griesplatz



vielfältig



der große griesplatz - busbahnhof



verkehrsknoten



standort mit kirche, kindergarten, markt und sportstätten, städtisches wohnzimmer, kleine grünflächen



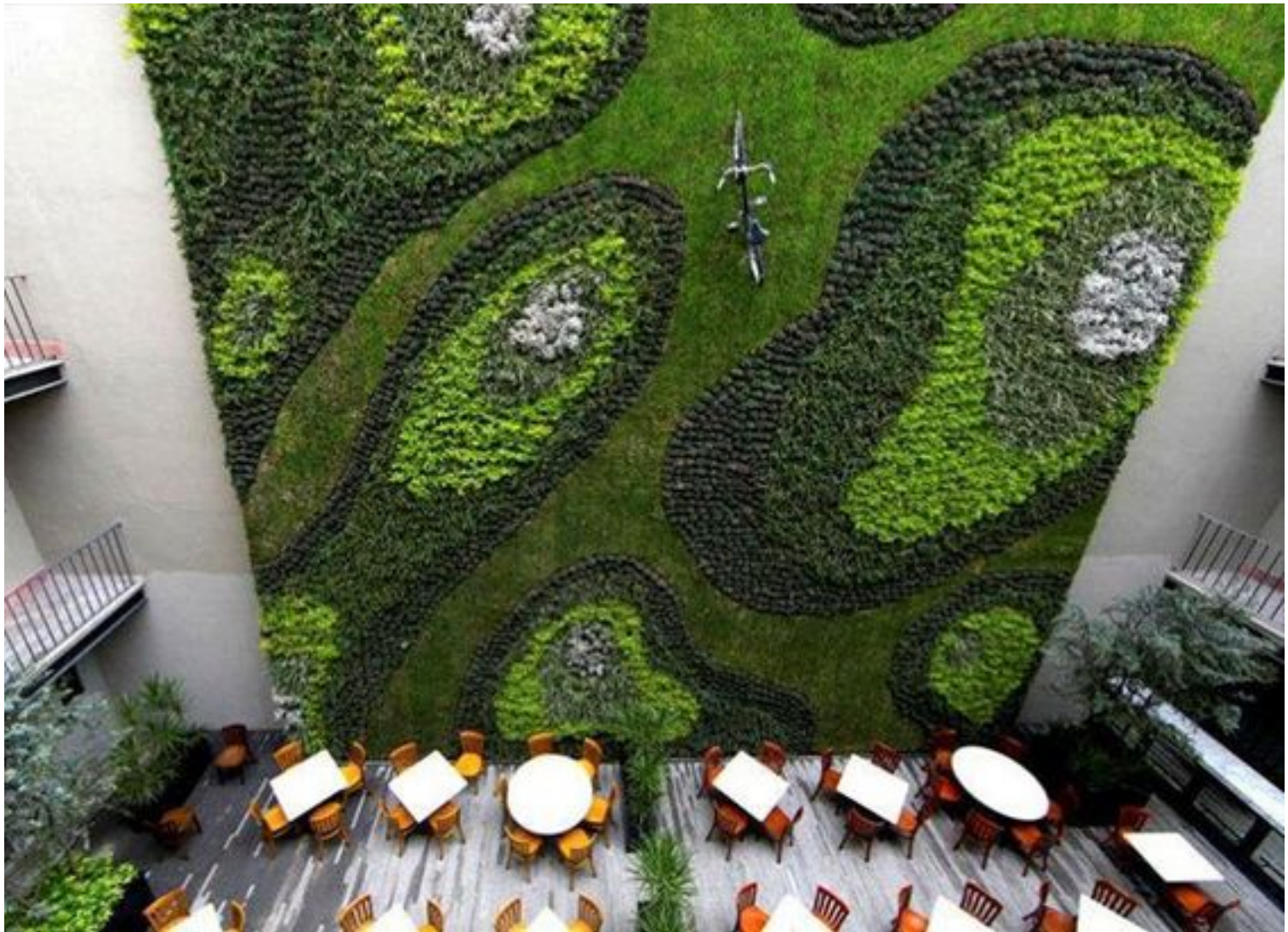
karlauerkirche mit mutter theresa und kindergarten



markt und mühlgang







vertikaler garten von fernando ortiz monasterio in mexiko



mfo park burckhart + partner und raderschall architekten in zürich

# treff.griesgrün

begegnungszentrum mit gemeinschaftsräumen für unterschiedliche veranstaltungen

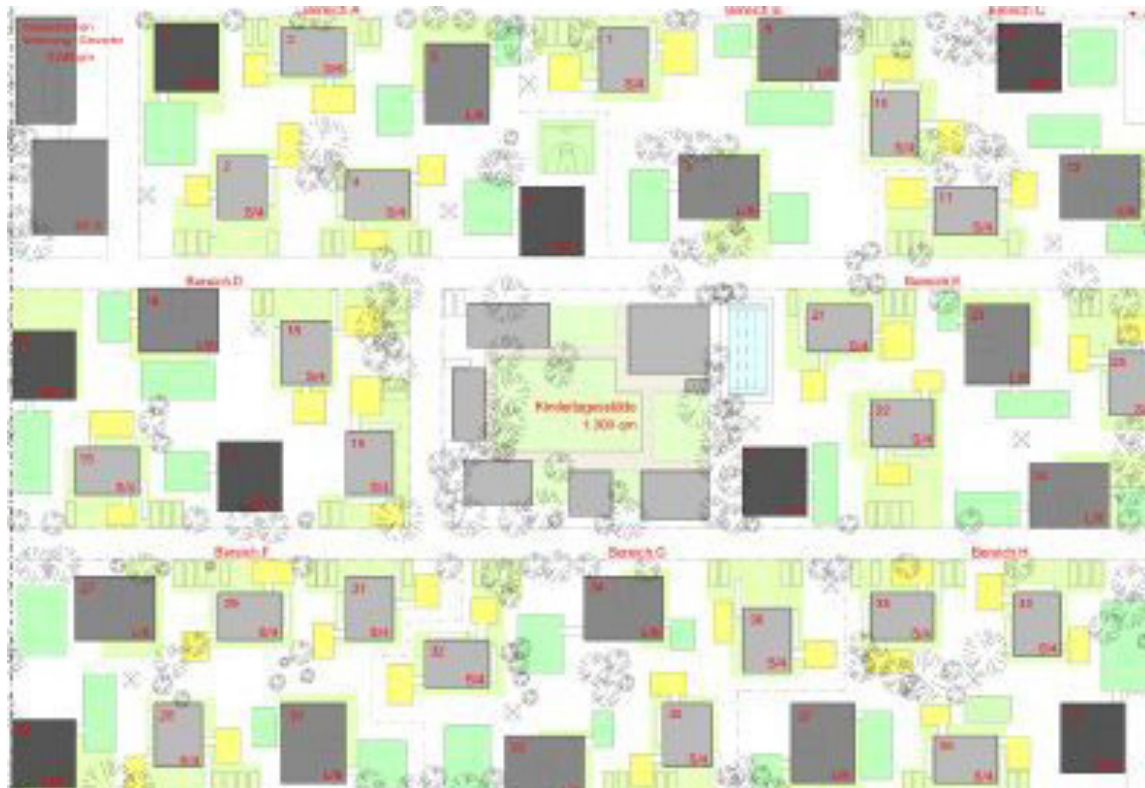
sportmöglichkeiten

markt

cafe

notschlafstellen

...



„schrebergartensiedlung“



SKOTTENCO.BY



espace culturel et social **aimé** césaire in ville de gennevilliers von rudy ricciotti, bandol  
öffentliches kommunikations- und begegnungszentrum in vorort von paris für europäer, araber, afrikaner und asiaten



das betreten des kulturzentrums soll dem besucher das gefühl geben, sich in eine »andere welt« zu begeben. hat dieser die verkehrsreiche avenue du luth hinter sich gelassen, gelangt er in ein raumhohes foyer. eine 840 m große tapete kleidet den gesamten raum aus und zeigt fiktive motive von menschen, maschinen, natur und kultur. 9 m hohe skulptur mit büste des afrokaribisch-französischen schriftstellers und politiklers aimé césaire, des namensgebers des kulturzentrums.





vom foyer aus ist durch interne blickbezüge die raumorganisation des gebäudes klar ablesbar, was die orientierung erleichtert



künstlerische gestaltung hervé di rosa: boden, wände, möbel sind bestandteil dieses ganzheitlichen kunstprojektes. die komposition aus holz, metall und farbe thematisiert mit archetypischen elementen die vielfalt der menschlichen existenz in den unterschiedlichen kulturen. herzstück ist eine büste des afrokaribisch-französischen schriftstellers und politikers aimé césaire, des namensgebers des kulturzentrums.

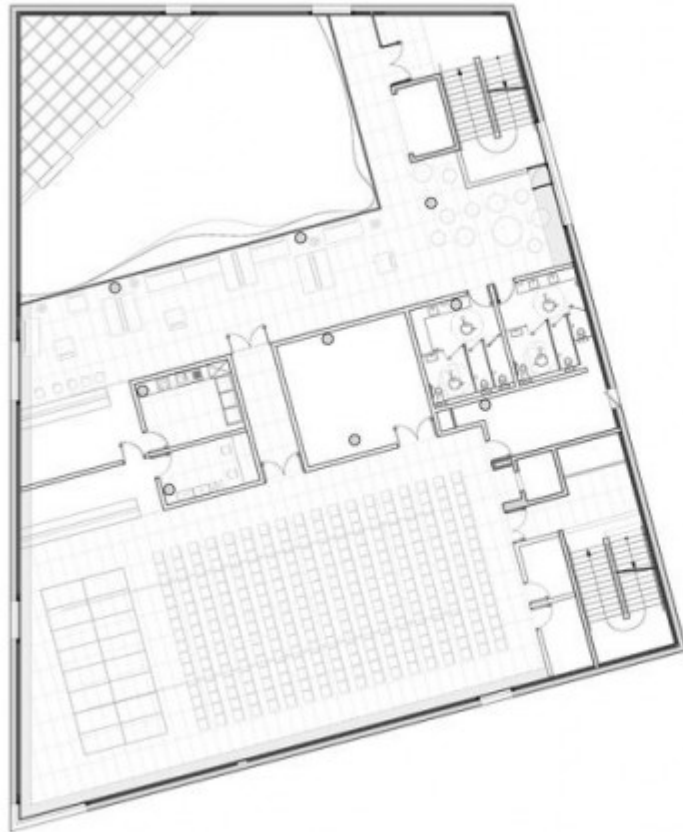


raumprogramm 2 mediatheken mit leseräumen, einen flexibel nutzbaren saal, eine bar, eine lounge und büros für mitarbeiter.





grundriss eg



PLAN DE R+2

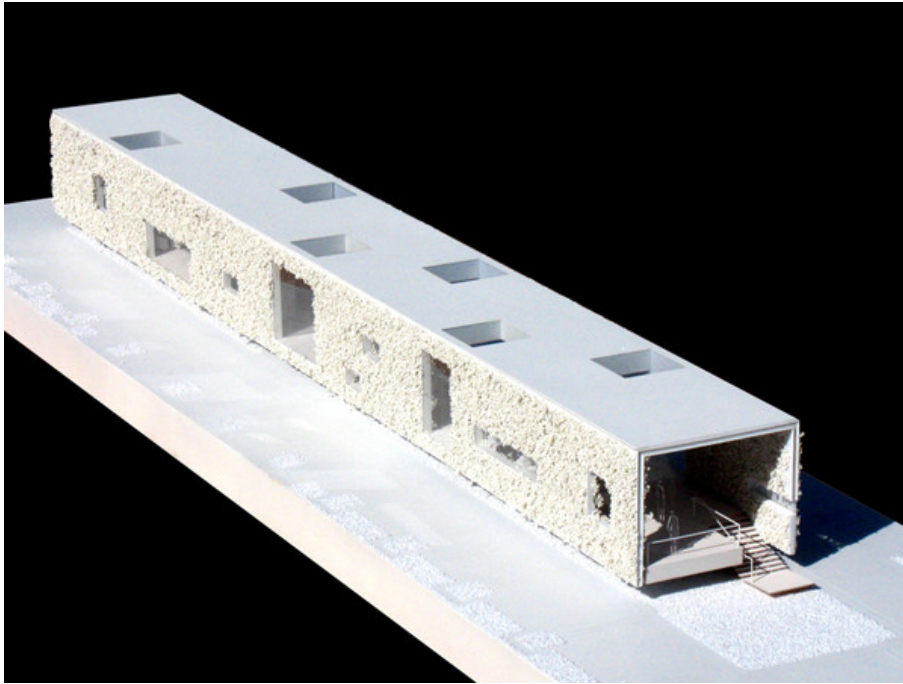
grundriss og



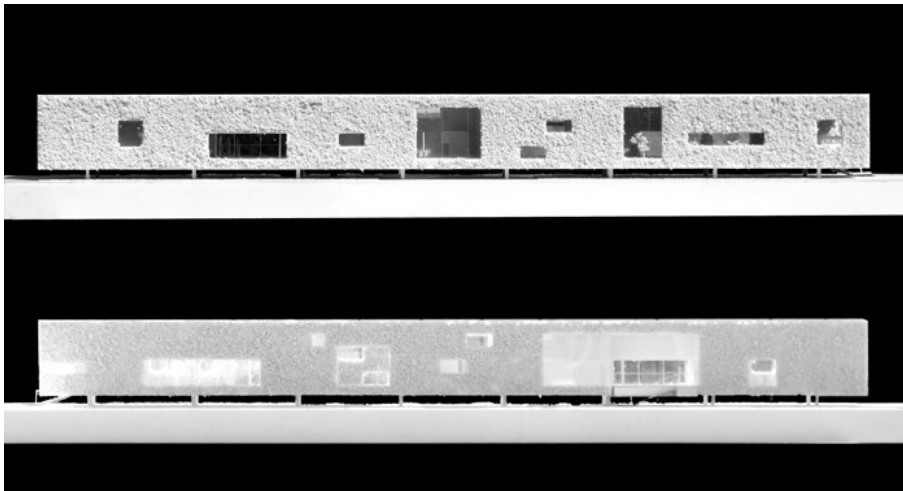
cr land guanganmen green technology showroom von vector architects in peking 2009 - 2011





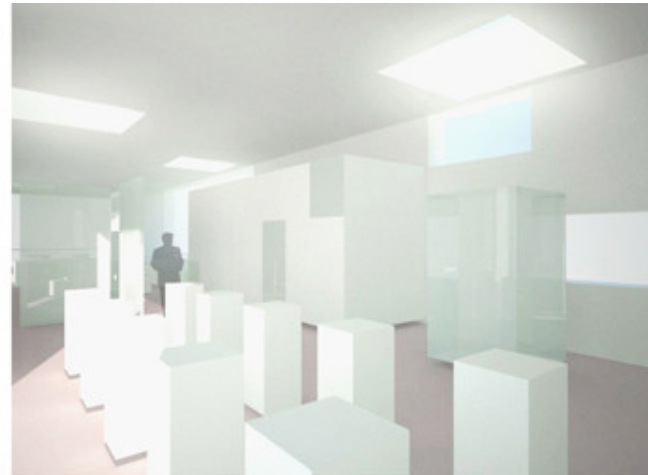


section



first floor plan











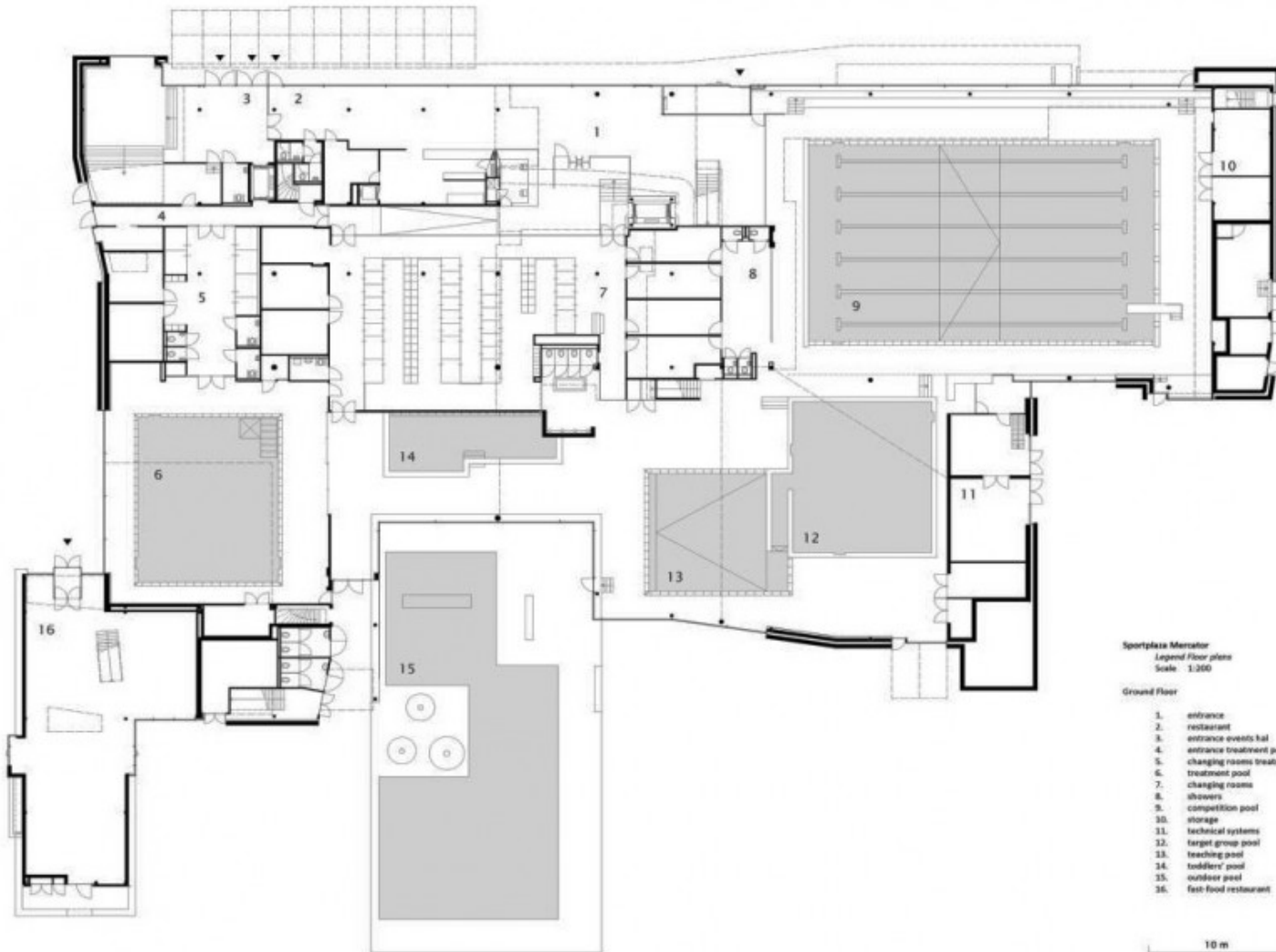
sportplaza mercator in amsterdam von ton venhoeven 2002 – 2006  
kindertagesstätte, festsaal für hochzeiten und familienfeiern, café, fast-food-restaurant, fitnesscenter, hallen- und freibad

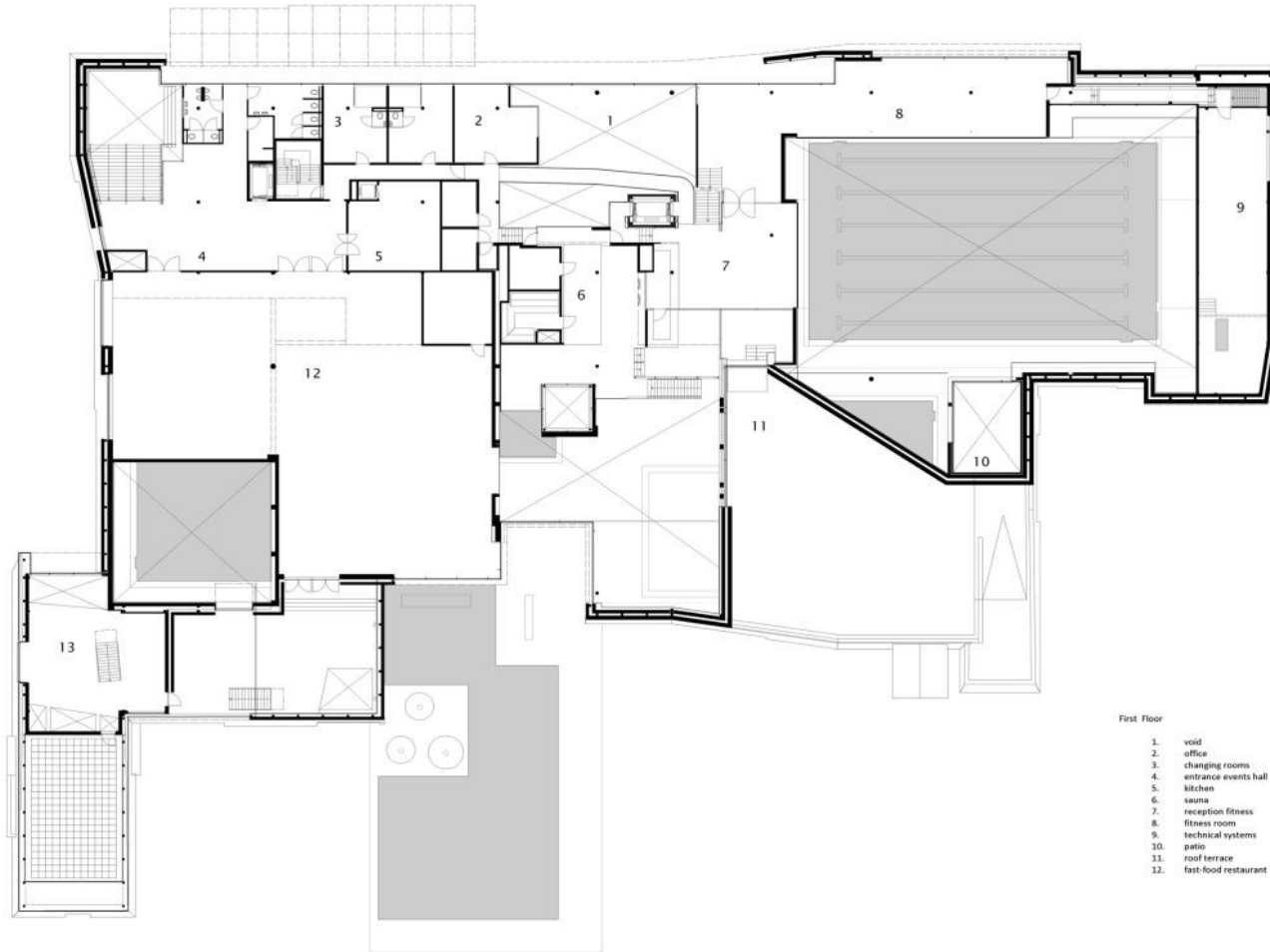








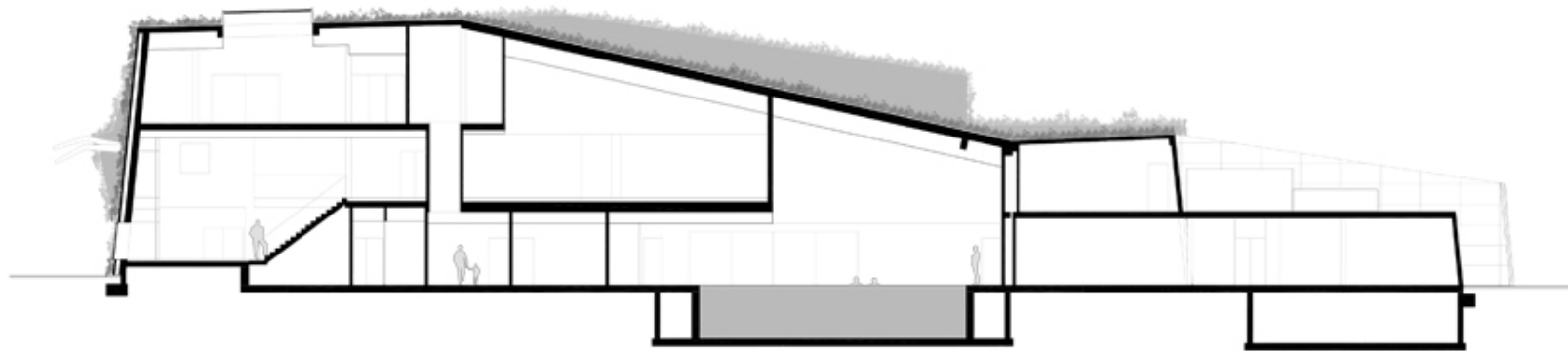




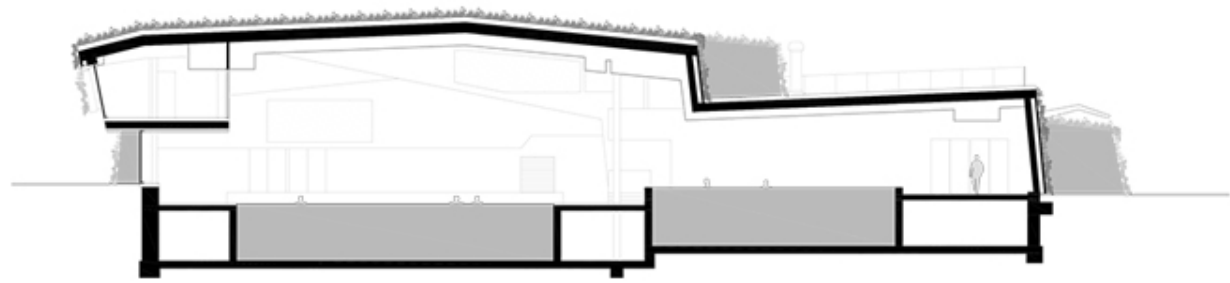
First Floor

- 1. void
- 2. office
- 3. changing rooms
- 4. entrance events hall
- 5. kitchen
- 6. sauna
- 7. reception fitness
- 8. fitness room
- 9. technical systems
- 10. patio
- 11. roof terrace
- 12. fast-food restaurant

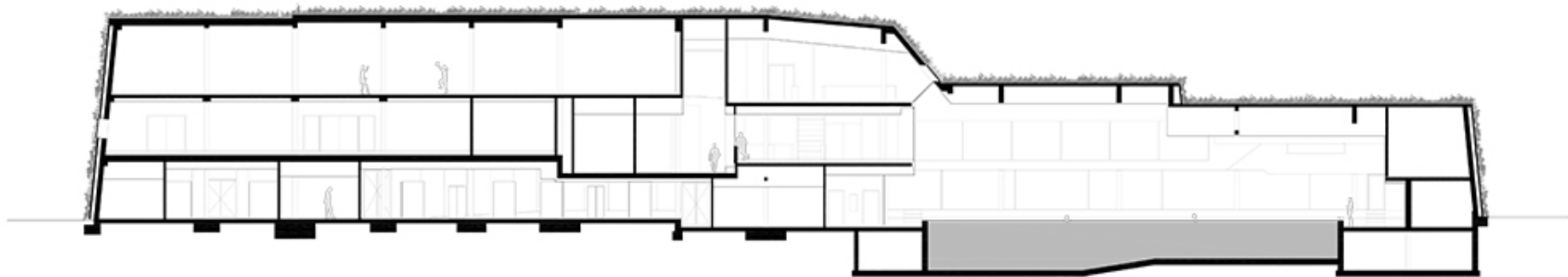
aa



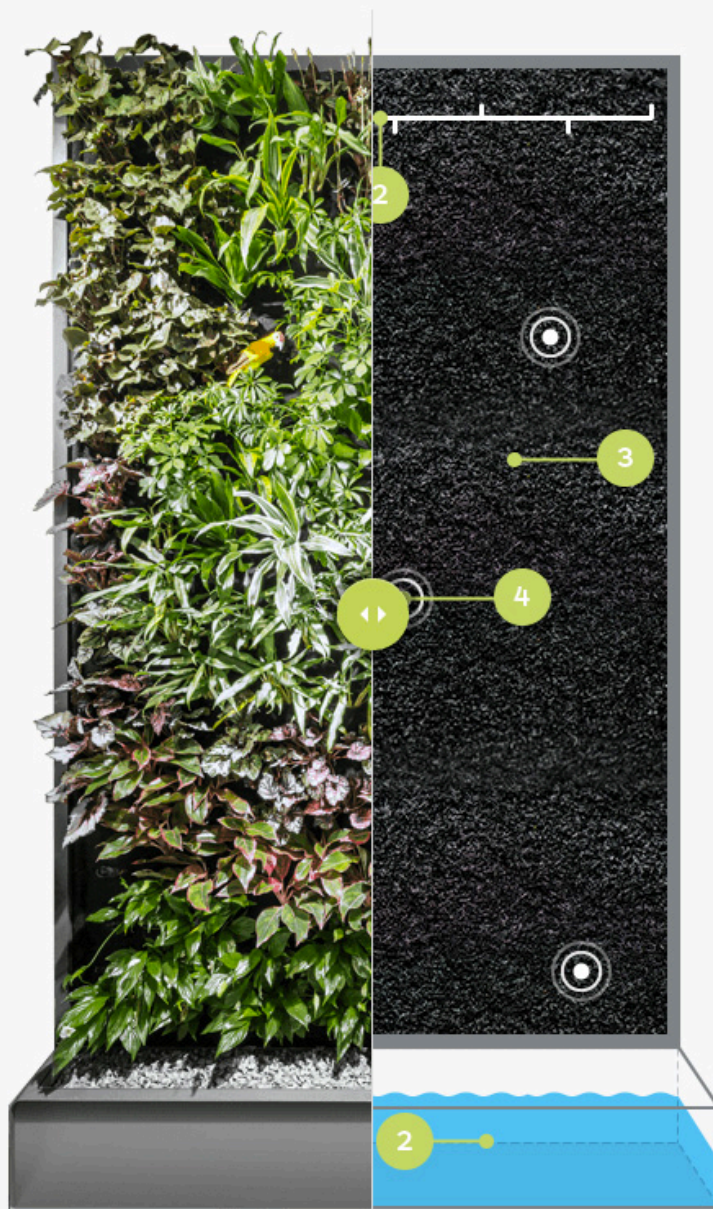
dd



ff







SO FUNKTIONIERT'S

## Ganz schön grün, von innen & aussen

### ① Pflanzen

Über 100 verschiedene Pflanzen stehen für das dekorative Äußere zur Auswahl. Damit lassen sich alle Stimmungseffekte erreichen.

### ② Drei Bewässerungsmöglichkeiten

1. Automatisch mit Wasserzuleitung und Abfluss
2. Nur mit Wasserzuleitung
3. Mit Wassertank, dieser muss händisch nachgefüllt werden (ideal für Altbau oder Bestand)

### ③ Vlies

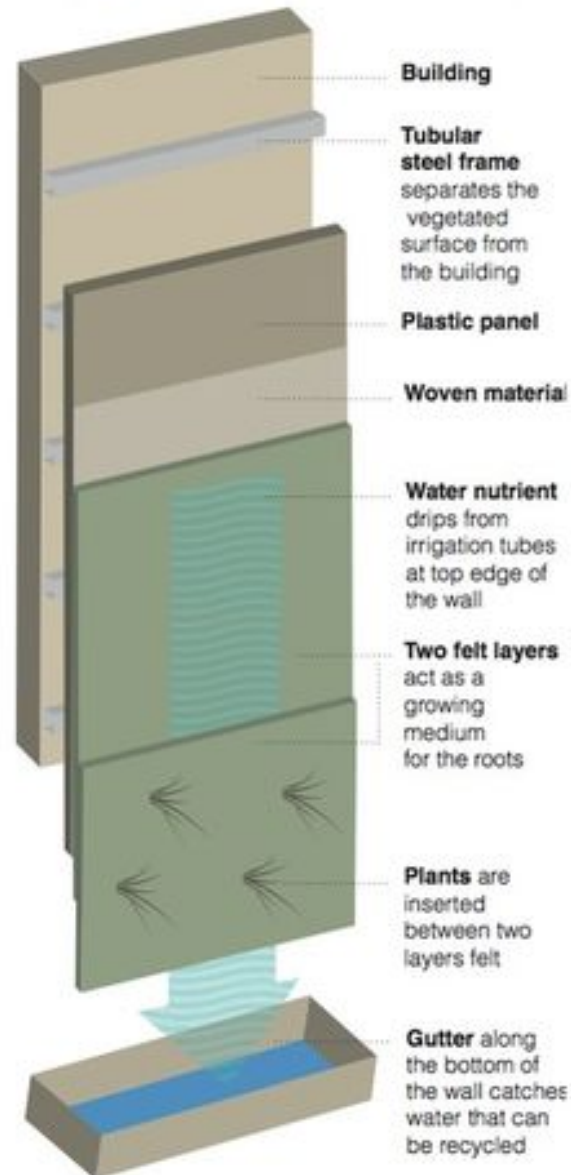
Unser System basiert auf Hydrokultur. Pflanzen werden in Wasser, genauer in speziellen Vliesen gehalten. Das macht unser Produkt übrigens auch besonders schlank und platzsparend.

### ④ Sensoren

High-Tech hinter den Pflanzen: Sensoren melden automatisch, sollte es zu trocken werden oder mehr Bedarf an Nährstoffen geben. Im Bedarfsfall reagiert die Zentrale umgehend.

## Green Wall

Vertical gardens based on Patrick Blanc's design mainly consist of a water source at the top and a dirtless surface that absorbs the water, providing a place for the plants to grow.



Source: College of Architecture and Urban Planning, University of Washington

THE NEW YORK TIMES



## termine

impulstag:	06.10.. 2016	15:30 - 19:00	griesplatz 5
führung und spaziergang	12.10. 2016	10:00 - 14:00	1. aufgabenstellung
besprechung	19.10. 2016	10:00 - 14:00	2. aufgabenstellung
workshop 3	07.11. - 11.11.	10:00 - 17:00	
zwischenpräsentation	07. 12. 2016	10:00 - 14:00	
endpräsentation	25. 01. 2017	10:00 - 14:00	
abgabe	01. 02. 2017	10:00 - 14:00	
einzelbesprechungen jeden mittwoch		10:00 - 14:00	
einladung von gastkritikern: architekten, stadtteilmanagerin, kunstschaaffenden, soziologen...			



# treff.griesgrün

begegnungszentrum mit gemeinschaftsräumen für unterschiedliche veranstaltungen

sportmöglichkeiten

markt

cafe

notschlafstellen

...

# 1. aufgabenstellung

recherche von beispielen für multikulturelle begegnungsräume unter beachtung der unterschiedlichen nutzungen

inhalt: name des gebäudes, der architektInnen, baujahr, ort, fotos, pläne, beschreibungen

digitale abgabe der ppt oder pdf datei benannt nach inhalt bis 18.10.2016 18 uhr mittels filezilla (bzw. cyberduck bei mac) auf ftp in ordner

wis16\_17 / e3\_nograsek / abgaben / abgabe1018 / name:

address: [ftp.tugraz.at](ftp://ftp.tugraz.at)

user:lands

password: lands123

digitale präsentation am 19.10. 2016

abgabe im kartenformat (broschüre) bis dienstag, den 25.10. 2016 auf ftp

**quellenangabe:** internet, zeitschriften, bücher , diplomarbeiten...

**Kapellen und andere Religionsräume:** Diese tragen einen starken konfessionellen bzw. konfessionell ökumenischen Charakter, auch wenn sie für alle offen sind. Sie sind auf spezielle Lebensbedürfnisse hin ausgerichtet (z.B. im Krankenhaus).

**Multireligiöse Räume der Stille** versuchen dadurch den auf seine/ihre Weise Andacht Suchenden gerecht zu werden, indem sie bestimmte „Nischen“ jeweils einer Religion zuordnen. Das Problem ist hier die gleichmäßige Repräsentation aller in diesem Raum dargestellten Religionen bzw. derer, die nicht dargestellt sind.

**Multifunktionale (interreligiöse) Räume der Stille** verzichten auf eine religiöse Zuordnung und geben höchstens diskrete Möglichkeiten für die liturgischen bzw. rituellen Bedürfnisse der Religionsangehörigen (z.B. ein architektonisch indirekter Hinweis auf die Gebetsrichtung nach Mekka).

**Universale Räume der Stille** versuchen ihre generelle Offenheit auch architektonisch anzuzeigen, sie sind eher „leere“ Räume, die durch die jeweilige religiöse Praxis „gefüllt“ werden.

**Holistische Räume der Stille** sind eine Weiterführung der universalen Räume, bisher auch kaum realisiert. Die Konzentration auf die Mitte ist jedoch entscheidend, und das sparsame Dekor darf nicht in irgendeine religiöse oder weltanschauliche Richtung führen.

Sabine Kraft, Räume der Stille. Eine Studie des Instituts für Kirchenbau und kirchliche Kunst der Gegenwart, Philipps-Universität Marburg.  
Marburg: Jonas 2007, 111 S., Abb. --- ISBN 13: 978-3-89445-379-4 ---  
<http://buchvorstellungen.blogspot.co.at/2013/01/inter-religiose-raume-der-stille.html>

institut für wohnbau

i\_w

semesterthema wis 2016  
insight/inside out\_gries  
treff. griesgrün  
workshop 3

