

# KraftWerk1

KONZEPT: Andreas Hofer, ARCHITEKTUR: Stücheli Architekten

Projektitel KraftWerk1  
 Adresse Zürich, 5. Stadtkreis, Zürich West - Industriegebiet, Hardturmstrasse 269  
 Bauherr / Architekt Genossenschaft KraftWerk1/ Konzept: Andreas Hofer, Architektur: Stücheli Architekten  
 errichtet Idee/Formulierung: 1983/ 1993, Einreichung/ Bezug: 1998/ 2001

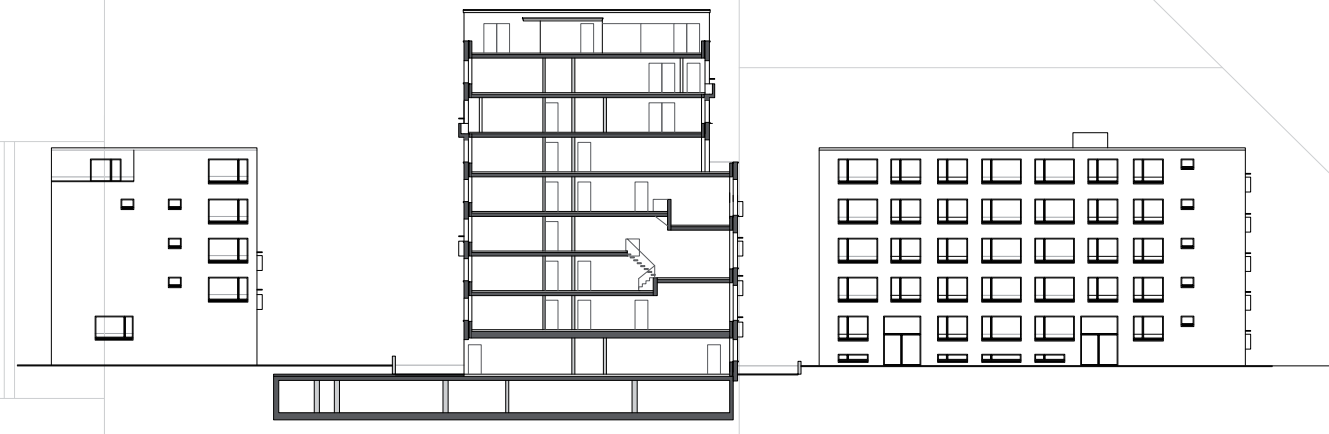
## PROJEKTDATEN

Anzahl der Wohnungen 98 WE, ca. 240 Einwohner, ca. 90 Arbeitsplätze  
 1-Personen Wohnungen bis 11-Personen WGs  
 Mindestbelegung in Charta festgelegt  
 190 Erwachsene und 50 Kinder (stand 2010)  
 Durchschnittliche m<sup>2</sup>/Pers.: 36 m<sup>2</sup> (Vgl.Zürich: 42m<sup>2</sup>)  
 Mietkosten ca. 20% unter Züricher Durchschnitt

Serviceeinrichtungen Waschsalon, Gemeinschaftsküche & Veranstaltungsraum  
 Dachgarten, Werkstatt & Gästezimmer  
 Pantoffelbar (Treffpunkt/ Gemeinschafts-Wohnzimmer)  
 Konsumdepot & Tauschbörse  
 Fahrradservicestelle & Fahrgemeinschaftszentrale  
 Restaurant, Obst-&Gemüse Geschäft, Friseur  
 Kindergarten & -Hort

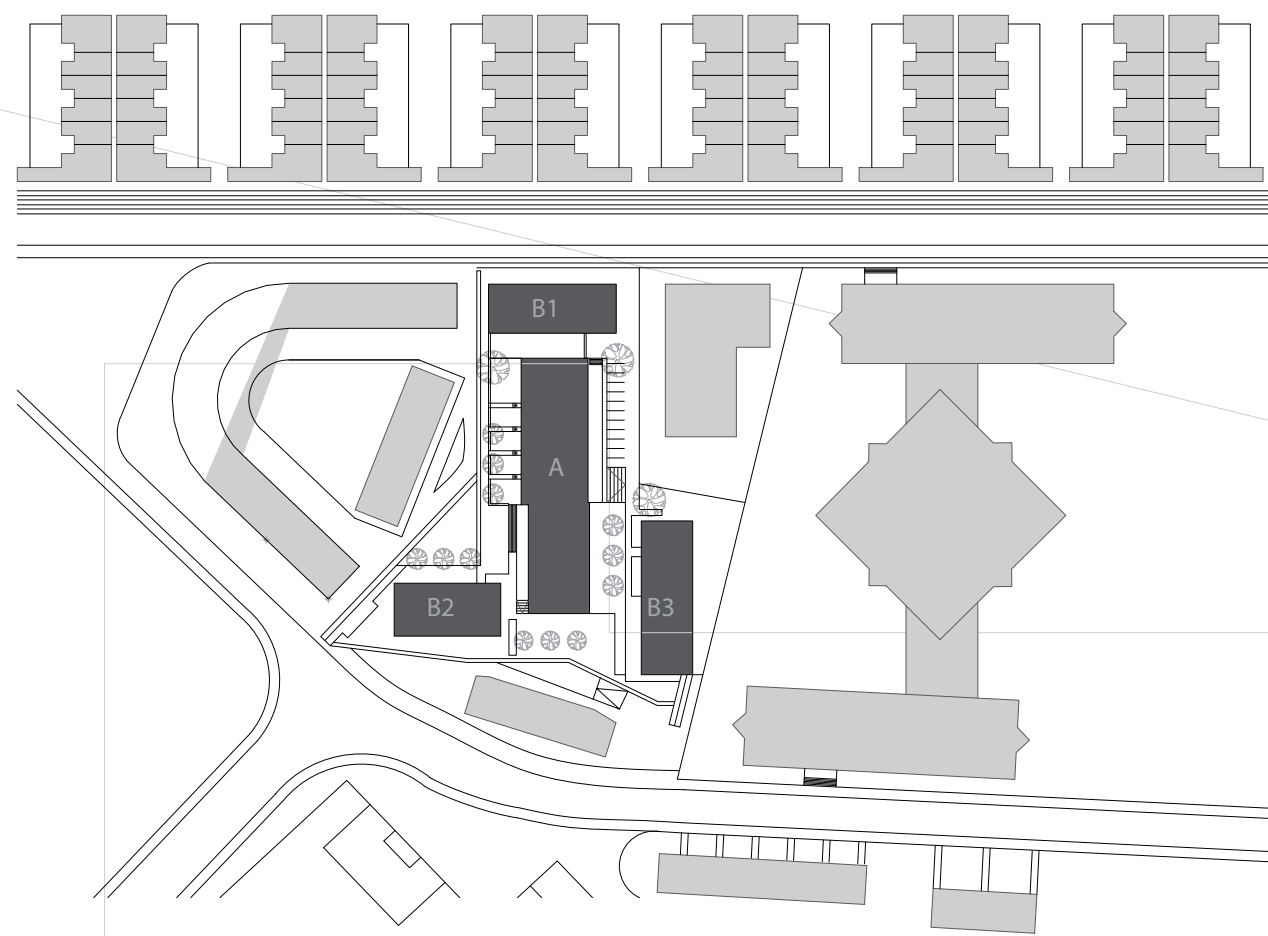
HaustechnischeAnlagen Siedlungseigenes Intranet  
 Fernwärme, Kompost  
 Solaranlage, Minergie-Sandard'

Klientel alle Einkommens- Sozial- und Familien-Verhältnisse  
 Monatliche einkommensabhängige Einzahlungen in Solidaritätsfond, um geringer bemittelten Wohnunterstützung zu leisten



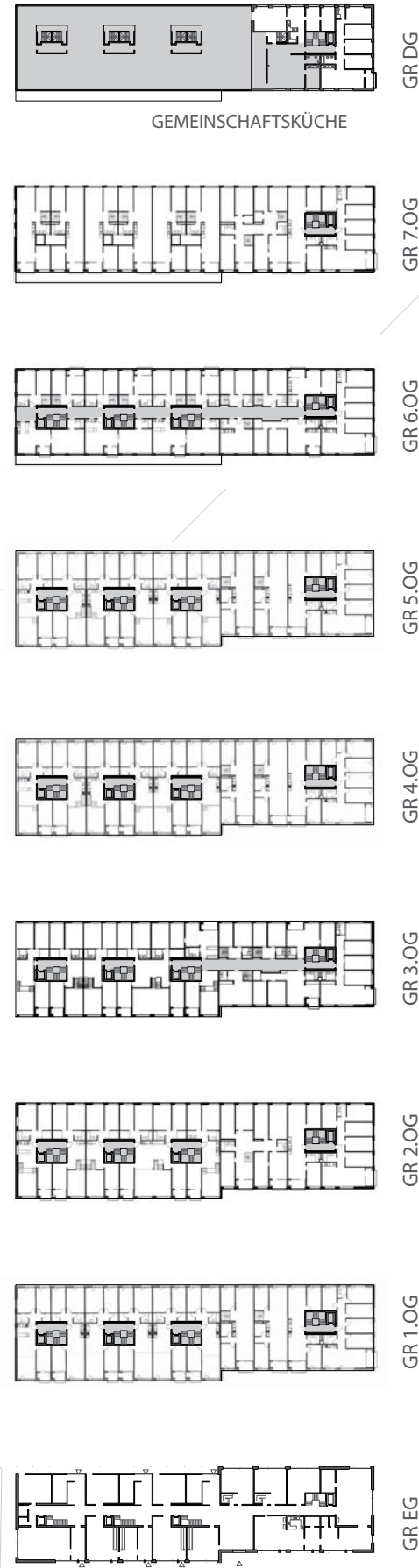
SNITT A-A, HAUS A & ANSICHT HAUS B2 & B3

1 3 6 10 m



Lageplan

10 30 60 100 m

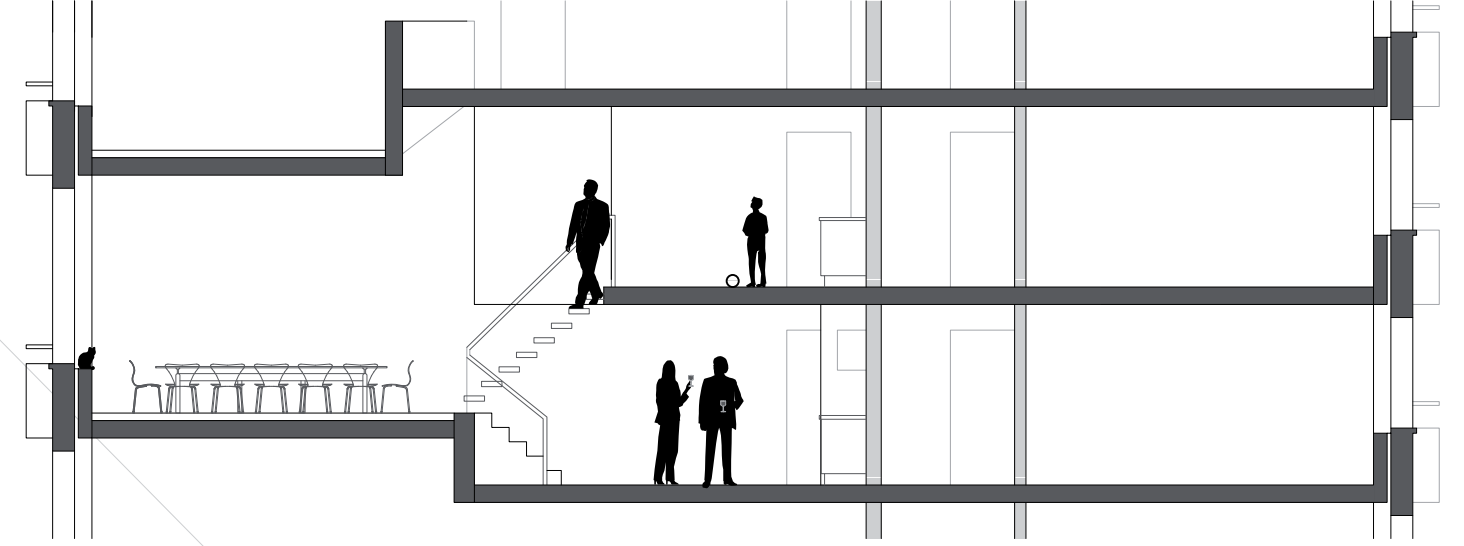


Erschließung & Gemeinschaftsbereiche

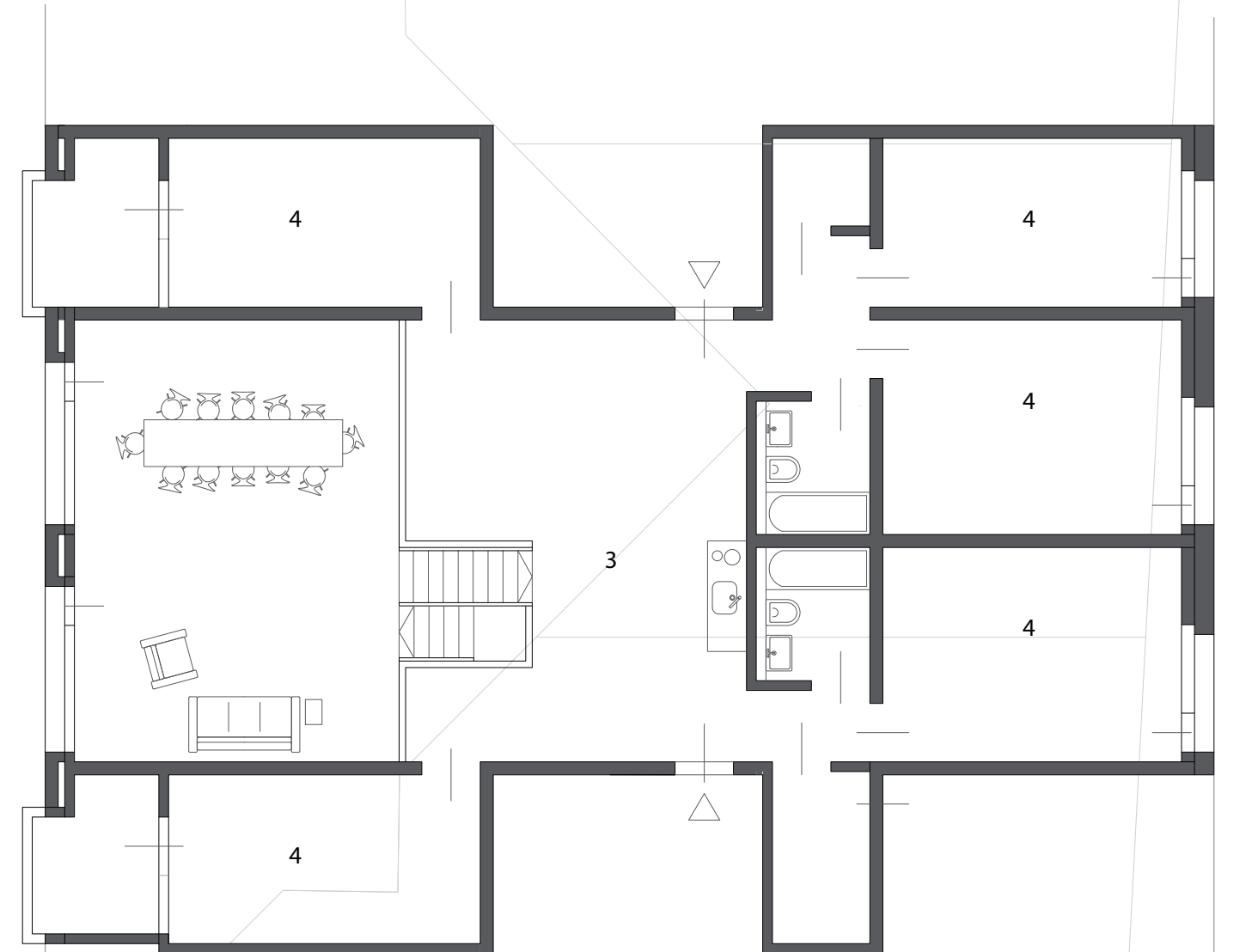
1 6 10 20 m

- 1 KÜCHE
- 2 ESS-/WOHN-/GEMEINSCHAFTSBEREICH
- 3 TEEKÜCHE
- 4 ZIMMER

- A HAUS A  
INFRASTRUKTURANGEBOT  
WOHNUNGEN  
8 OG + DG
- B1 HAUS B1  
BÜRO/GEWERBE  
5 OG
- B2 HAUS B2  
WOHNEN  
4 OG + ATTIKA
- B3 HAUS B1  
WOHNEN  
4 OG + ATTIKA

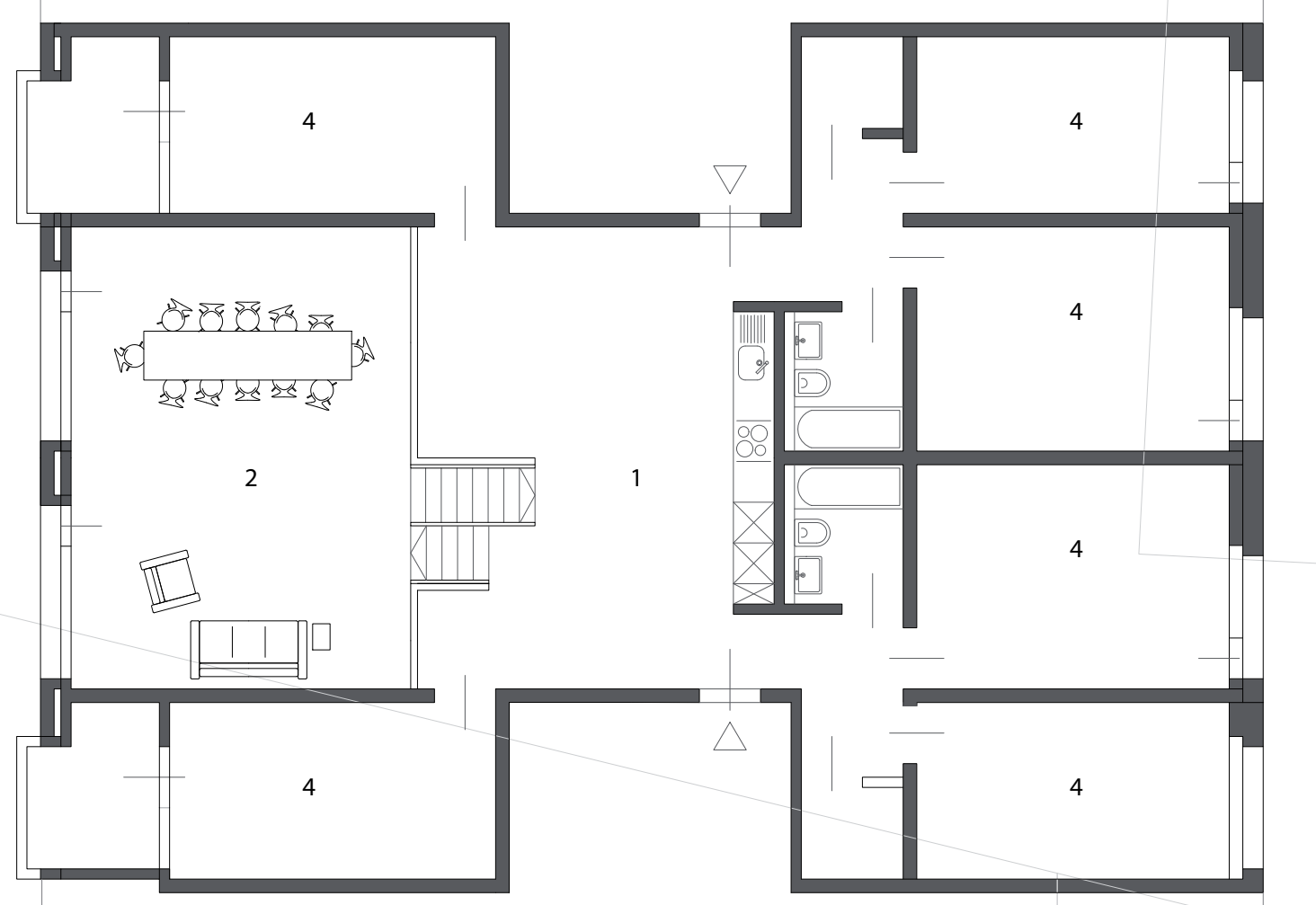


WG-Wohnung,  
11 Zimmer, 1 Küche, 1 Teeküche, 4 Bäder, 4 Abstellräume, 4 Eingänge, 2 Geschosse, 3 Ebenen



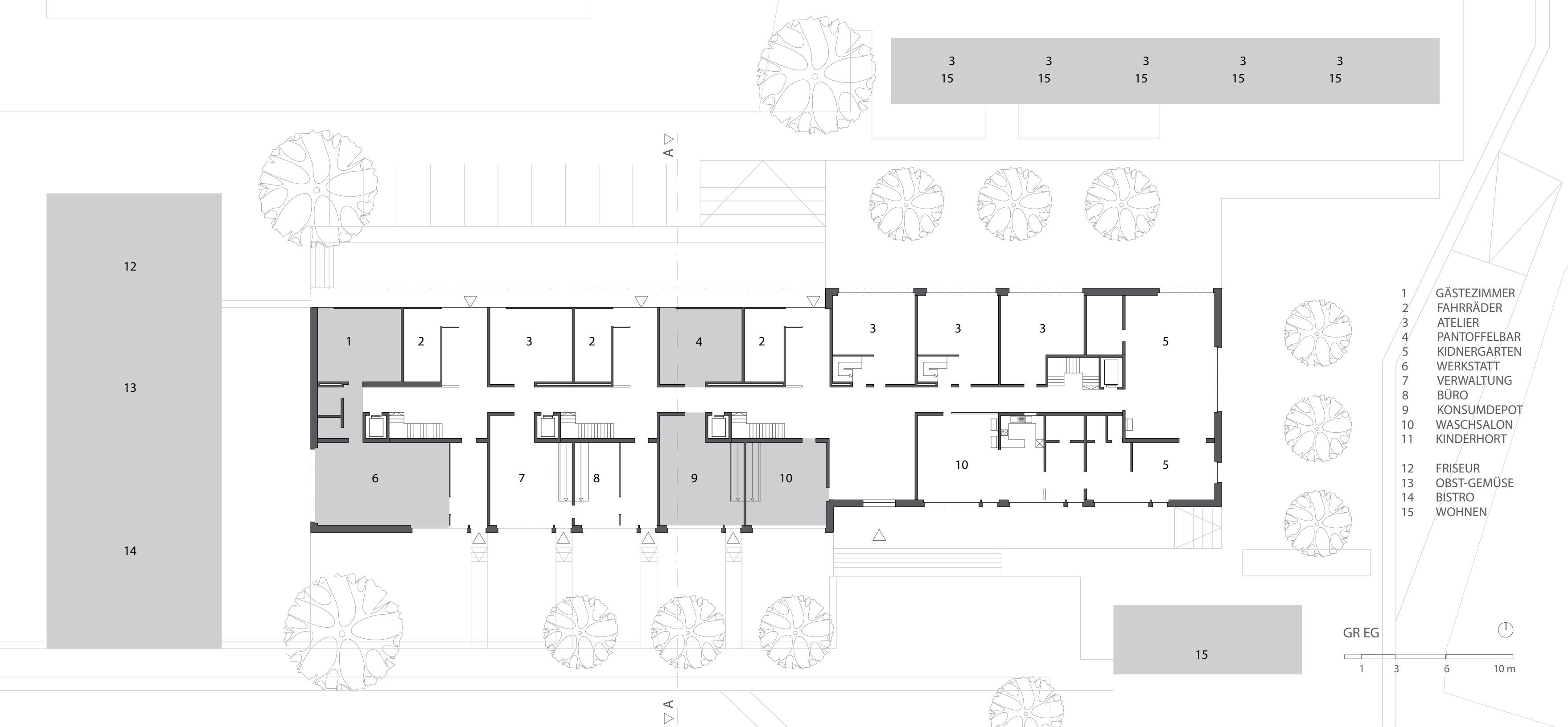
WG-Wohnung, 3.OG

0,5 1 2 3 5 m



WG-Wohnung, 3.OG

0,5 1 2 3 5 m



- 1 GÄSTEZIMMER
- 2 FAHRRÄDER
- 3 ATTELIER
- 4 PANTOFFELBAR
- 5 KINDERGARTEN
- 6 WERKSTATT
- 7 VERWALTUNG
- 8 BÜRO
- 9 KONSUMDEPOT
- 10 WASCHSALON
- 11 KINDERHORT
- 12 FRISEUR
- 13 OBST-GEMÜSE
- 14 BISTRO
- 15 WOHNEN

GR EG

1 3 6 10 m