



# TEN IN ONE

# BERLIN DE

## PROJEKTDATEN

Adresse: Anklamer Straße 52, 10115 Berlin  
 Bauherr: Baugruppe A52 GbR  
 Planungsbeginn: 10.09.2003  
 Bauzeit: 05.07.2004 - 20.05.2005  
 Grundstücksfläche: 446 qm  
 Nutzfläche insgesamt: 960 qm  
 Anzahl der Wohnungen: 10  
 Sonstige Einrichtungen: Gemeinschaftliche Nutzung von Dachterrasse, Gästewohnung, Garten und Waschküche im Keller.  
 Baukosten insgesamt brutto: 1.360.000 €  
 Kosten pro qm brutto: 1.000 € je qm Wohnfläche, 902 € je qm Nutzfläche

Planung: roedig.schop architekten Berlin

FotografInnen:  
 Andrea Kroth, Stefan Müller, Gianni Plescia

## WOHNHAUS BAUGRUPPE A52

Das Haus versteht sich als eine Art „in die Höhe gestapelte Eigenheime“. Die Individualität der Grundrisse spiegelt sich daher auch in den Fassaden wider. Auf der Straßenseite wechseln zwischen den einzelnen Etagen Fenster und Wandpaneele aus durchgefärbten Eternitafeln je nach Geschöß ihre Lage. Ein weiteres Fassadenspiel entwickelt sich in die Tiefe des Gebäudes. Die Fenster liegen entweder mit der Vorderkante der Fassadentafeln oder der Innenwand bündig.  
 Auf 6 Etagen lassen sich im offenem Loftgrundriss jeweils 2 Wohnungen zu einer 135 qm Fläche frei gestaltbar vereinen. Die Wohnungen im EG sind mit den darüber liegenden im 1.OG zusammenschließbar. Balkone wurden behördlich verweigert, deshalb ersetzen schmale Austritte und nach innen schwenkbare raumhohe Fenster den privaten Freiraum. Der Garten und die 100 qm große Dachterrasse mit Gästewohnung werden von den Bewohnern als Kurzurlaubsorte genutzt.

NEUBAU

REVITALISIERUNG

UMNUTZUNG

ZUSATZEINRICHTUNGEN

STADTZENTRUM

RANDLAGE

EIGENTUM

MIETE

VEREIN

GENOSSENSCHAFT

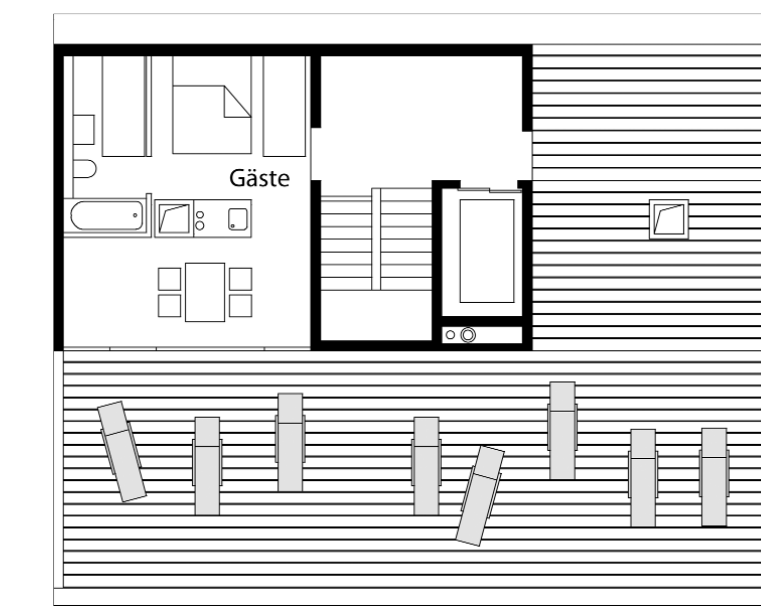
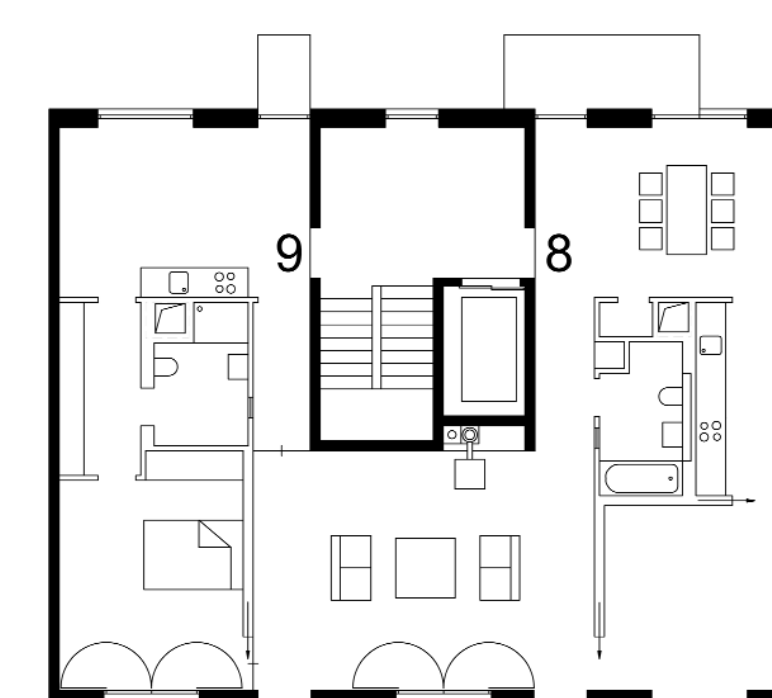
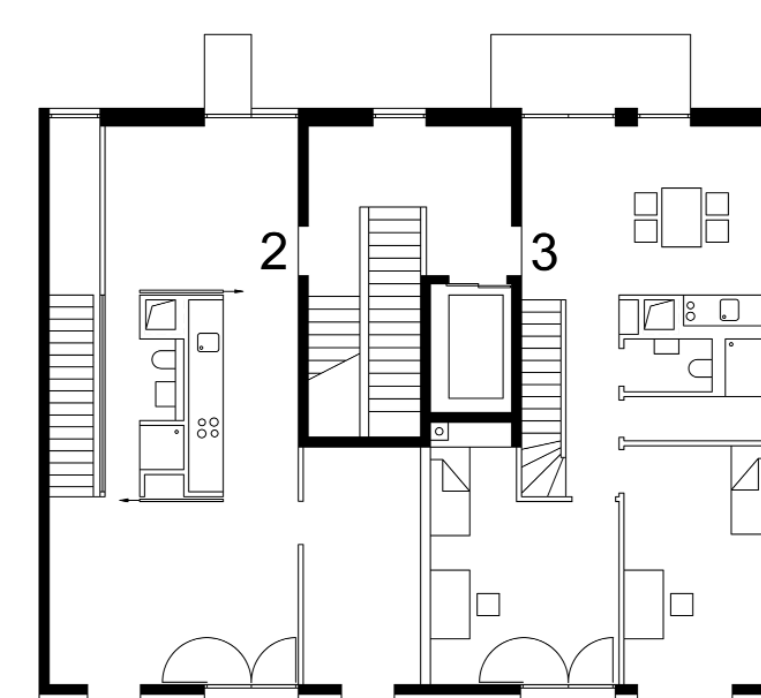
PROFESSIONELL INITIIERT

BESONDERE ANLIEGEN

LEBENSITUATIONSGRUPPE

MEHRGENERATIONENGRUPPE

GEMEINWESENGRUPPE



Pläne: Links EG / 1.OG / Oben: 4.OG / DG / Unten: Schnitt / Lageplan.  
 Fotos: Oben: Dachterrasse, Foto Kroth / Links: Straßenansicht, Foto Müller / Unten links: Wohnung 4.OG. Foto Kroth / Unten rechts: Bad EG, Foto Kroth / Ganz unten links: Küche EG, Foto Plescia / Ganz unten rechts: Betonsockel, Foto Kroth.

