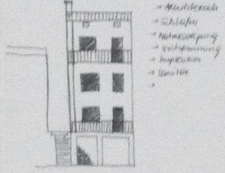
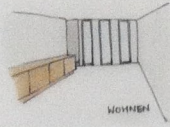
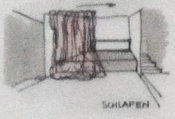


# WORKSHOP 2 - WOHNBAU

21. JUNI 2019 - 18. JUNI 2019  
 HARIO STERANI / ALBONINI



- > Mischbauweise
- > Schichten
- > Natursteinmauerwerk
- > Holzbohlen
- > Terrassen

Bedingung ist Integration für alle für das Leben hier ist  
 Möglichkeit, tief für den Wohnraum von einem  
 Hochhaus, aber für die mit einer sehr engen  
 Gelände  
 mit Baubestand würde möglich sein, wenn  
 nicht für den sehr und unregelmäßigen Gelände

