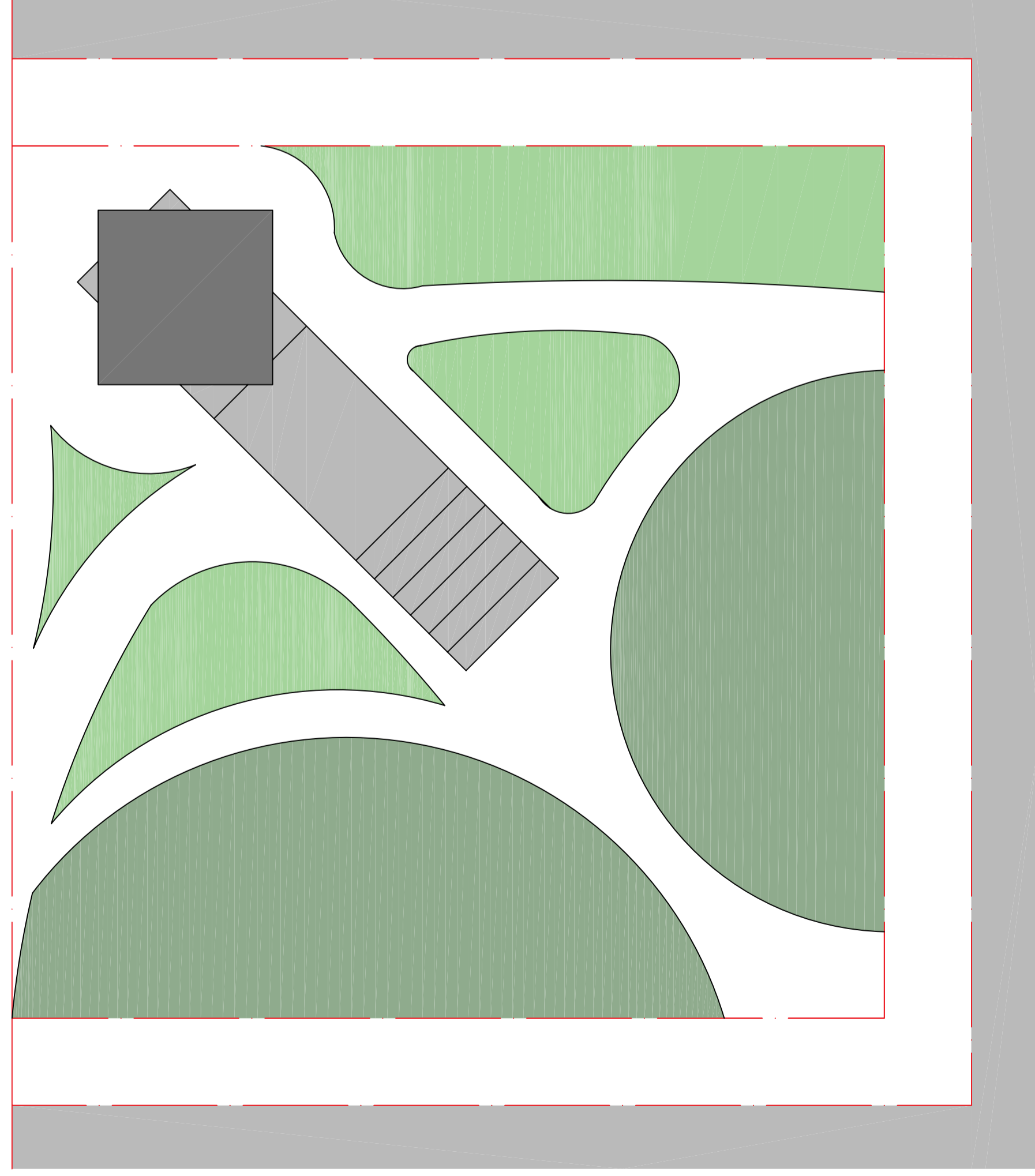


lageplan m 1 : 500



- Legende
- Turm
 - Gebäude
 - Grünfläche
 - Mehrzwecknutzung
 - Wegeführung

entwurfsgedanke

baukörper

2-teiliger bürokomplex bestehend aus 10-stöckigem turm (höhe 30 m) und 7-stöckigem, treppenartigem bau (höhe 21 m)

grundriss

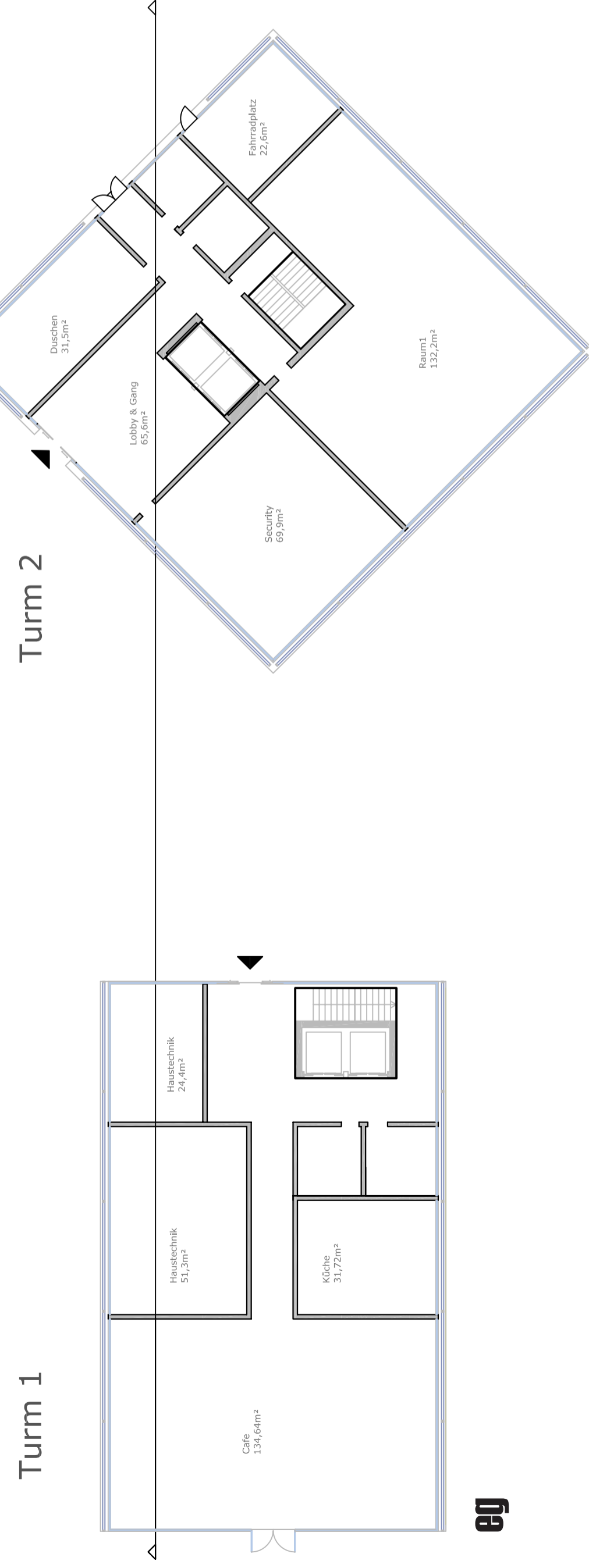
quadratische grundrisse bieten beste ausnutzung der geschossflächen höchste flexibilität in der raumgestaltung (z.b. großraumbüros, konferenzräume etc.)

abtrepplung in kombination mit durchgängigem erschließungskern ergibt in jedem geschoss eine differenzierte, interessante grundrissituation

form

fließender übergang in die umgebung durch treppenförmige / abgeschrägte sielfassade 45° neigung, um photovoltaik-elemente bestmöglich einsetzen zu können

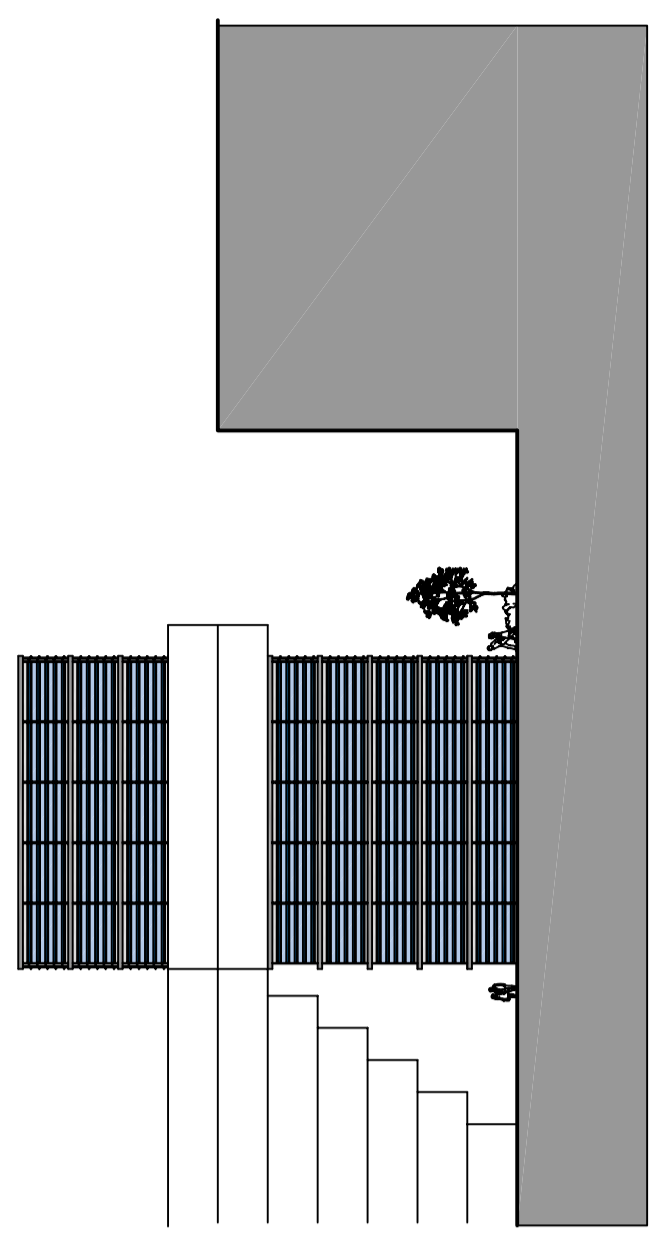
grundrisse m 1 : 200



eg

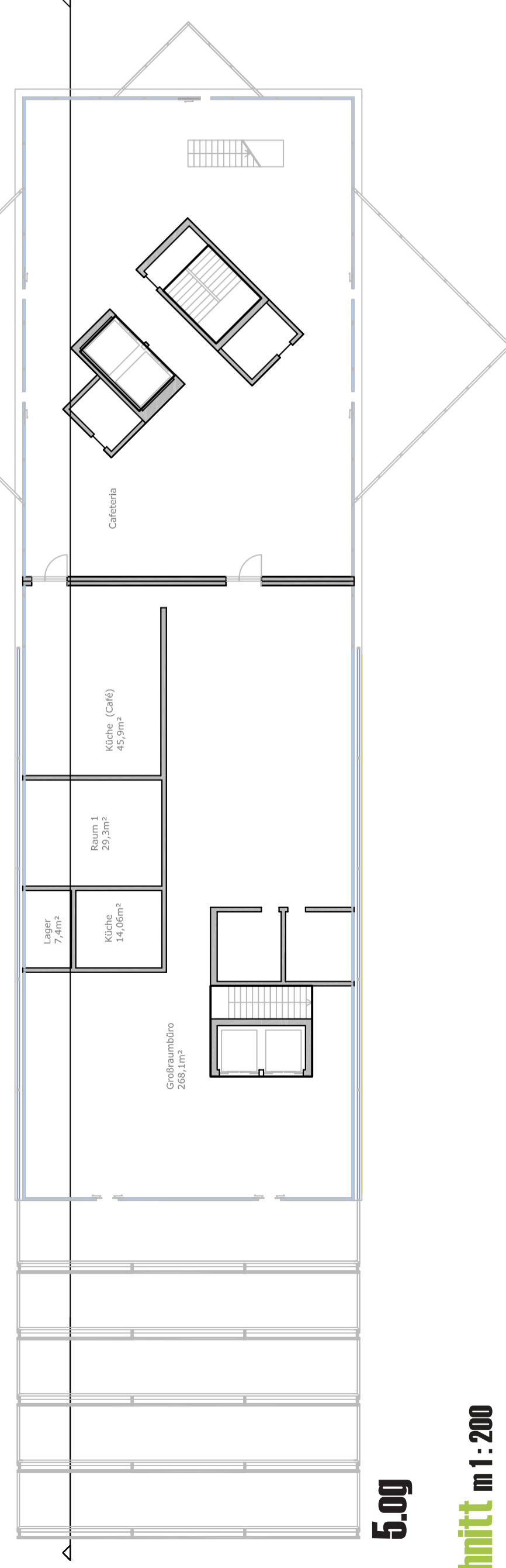
Maßstab 1:500

ansichten m 1 : 500



Turm 1

Turm 2



5.00

schnitt m 1 : 200

